



CEPALSTAT New interface

Gateway to the statistical information
of Latin America and the Caribbean
countries.

8th
VIRTUAL
SESSION



UN-GGIM:Americas

Rolando Ocampo Alcántar
Director Statistics Division
Economic Commission for Latin America and the Caribbean

16.NOV.2021



CEPALSTAT: Statistical Databases and Publications

CONTENTS

- ▶ Statistics and periodic indicators / Meta data
- ▶ Regional and national profiles / set of key indicators
- ▶ Statistical publications / statistical annexes
- ▶ International methodological recommendations
- ▶ Most widely used International Classifications for statistical production

GEOGRAPHICAL COVERAGE

- ▶ 33 Member Countries and 14 Associated States of ECLAC in Latin America and the Caribbean

STRUCTURE



Demographic and social



Environmental



Economic



Multi-Domain

- ▶ SDG
- ▶ Gender
- ▶ Cities
- ▶ Pueblos originarios
- ▶ ...

SOURCES OF INFORMATION

- ▶ Official national and international sources / microdata of household surveys and population censuses.
- ▶ Information flow defined by the Statistical Commission within the framework of the International Statistical System.



Spanish/ English



Desktop / mobile



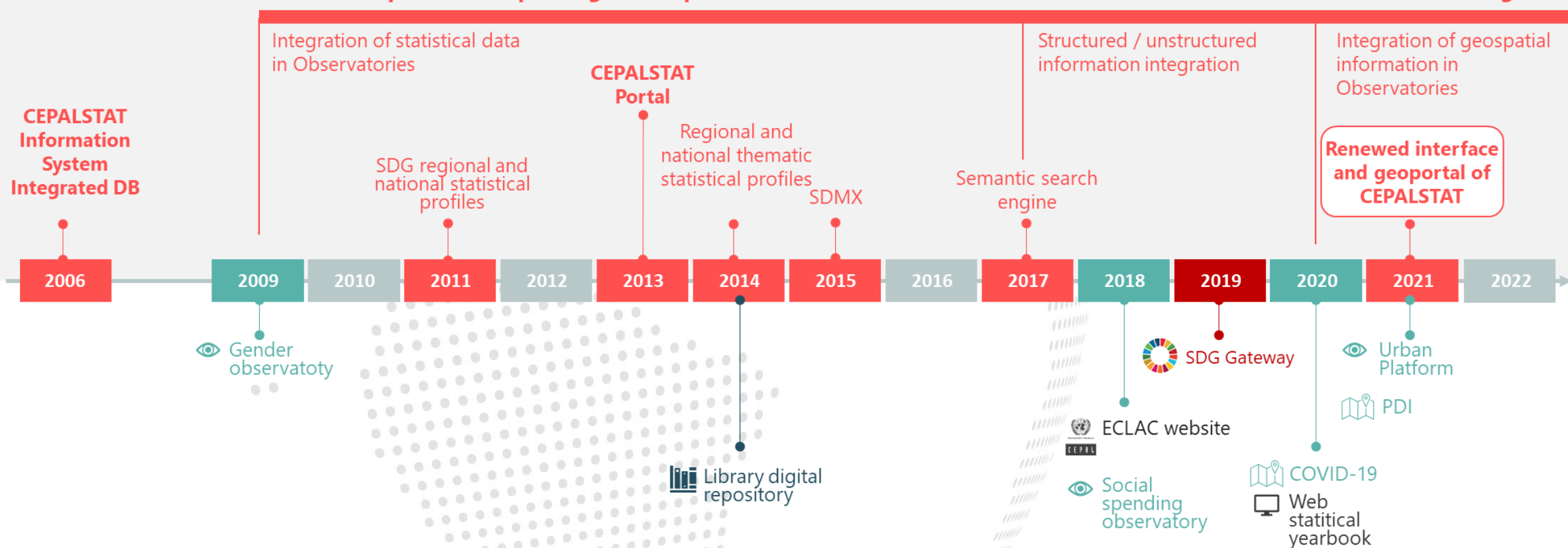
Compatibility across web browsers

ECLAC has been working since 2006 to improve the dissemination of sociodemographic, economic and environmental statistics available for the region

SECRETARY-GENERAL'S DATA STRATEGY 2020-2022

CHANGES IN THE DATA ENVIRONMENT CHALLENGE STATISTICAL PRODUCTION AND DISSEMINATION

Continuous process of updating and implementation of innovative solutions for the dissemination of data in the region



UN-GGIM:Americas

CEPALSTAT NEW INTERFACE

- ▶ Better browsing experience and easier access to statistical information.
- ▶ New content and functionalities for data integration and visualization.
- ▶ Diversification of products to serve users with higher demands.
- ▶ Integration of International Databases.
- ▶ Integration of statistical and geospatial information: NEW GEOPORTAL.
- ▶ In line with the principles of the United Nations data Strategy.



**OPEN
SOURCE**



**OPEN
DATA**



INTEROPERABLE



INTEGRATED



COMPARABLE



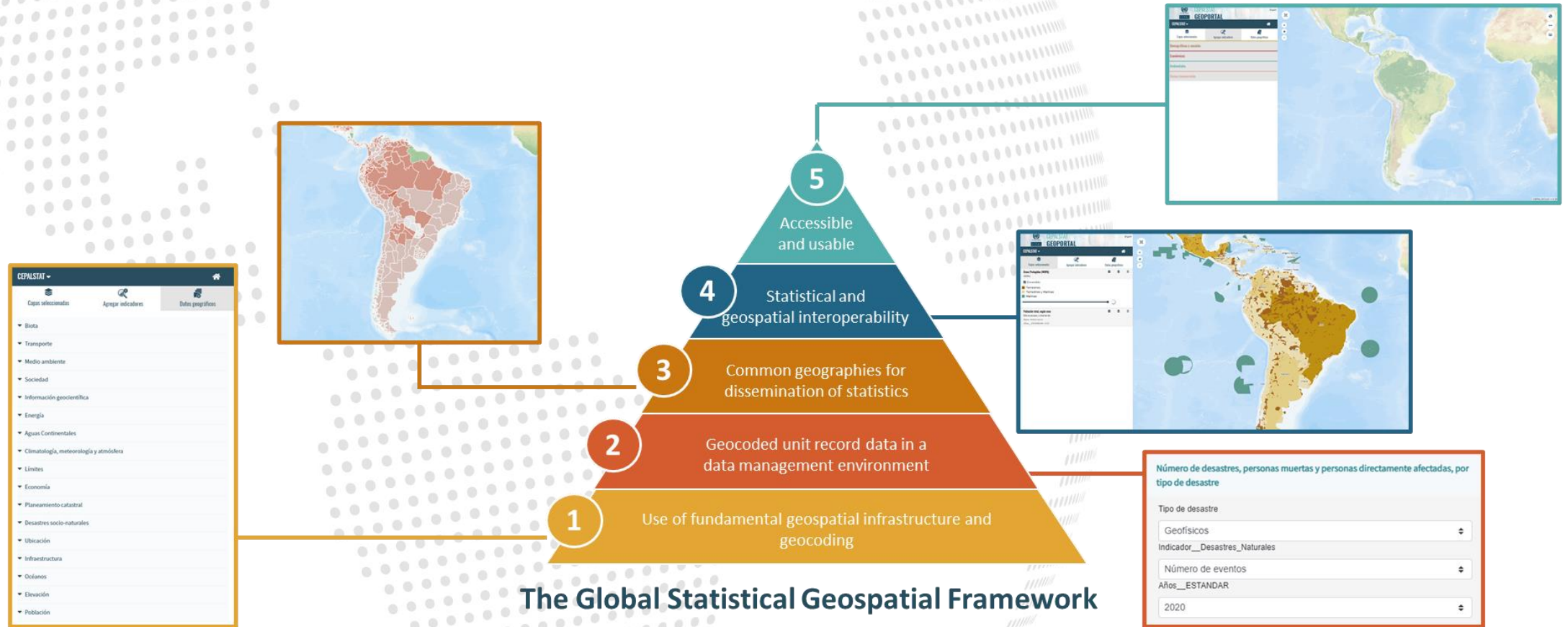
TRAZABILITY



IN THE TERRITORY



Consistent with the guidelines of the Global Statistical Geospatial Framework (GSGF) and the Integrated Geospatial Information Framework (IGIF)



Número de desastres, personas muertas y personas directamente afectadas, por tipo de desastre

Tipo de desastre

Indicador_Desastres_Naturales

Años_ESTANDAR

The Global Statistical Geospatial Framework



CEPALSTAT New interface

Gateway to the statistical information
of Latin America and the Caribbean
countries.

8th
VIRTUAL
SESSION



UN-GGIM:Americas

Rolando Ocampo Alcántar
Director Statistics Division
Economic Commission for Latin America and the Caribbean

16.NOV.2021



DATA BANK

Access CEPALSTAT statistical information

Search Indicators

Find the indicator you need



Demographic and Social

Population, motherhood, employment, education, housing and basic services, health, social public expenditure, poverty, income distribution, and more.



Economic

National accounts, domestic prices, productivity and labour costs, balance of payments, trade, external sector, external debt, financial and monetary sector, and more.



Environmental

Physical conditions, ecosystems and biodiversity, environmental quality, energy resources, biological resources, water resources, emissions to the air, natural extreme events, and more.



Multi-Domain

SDGs, gender, cities, Indigenous people and afro-descendant population, social cohesion, youth, ICTs, agricultural activity, and more.

Statistics and Indicators

Population living in extreme poverty and poverty by ethnicity, sex and geographical area

Extreme poverty and poverty gap coefficient by geographical area

Extreme poverty and poverty gap coefficient by sex of household head and geographical area

Poverty gap ratio (World Bank)

Extreme poverty and poverty gap and squared poverty (FGT-2), by geographical area

Feminity index of extreme poverty and poverty by geographical area

Employed population living in extreme poverty and poverty by geographical areas

Extreme poverty and poverty lines

Distribution of people according to per capita income segments, in terms of the value of the poverty line

Population without own income by sex, age group and geographical area

Proportion of employed population below the international poverty line of US\$ 1.90 per day

Proportion of population below international poverty line (%) SI_POV_DAY1

▶ Income distribution

▶ Governance, justice and security

▶ Perceptions

Demographic and social / Social / Poverty

Population without own income by sex, age group and geographical area

(Percentage)



 New functionality

Interactive Dashboard

Search and display of indicators by selecting the available dimensions.

Estadísticas e Indicadores

pobreza según área geográfica

Coefficiente de la brecha de pobreza extrema y pobreza según sexo del jefe de hogar y área geográfica

Coefficiente de la brecha de pobreza (Banco Mundial)

Brecha de pobreza extrema y pobreza al cuadrado (FGT-2), según área geográfica

Índice de feminidad de la pobreza extrema y de la pobreza según área geográfica

Población ocupada en situación de pobreza extrema y pobreza, según área geográfica

Líneas de pobreza extrema y pobreza

Distribución de las personas según tramos de ingreso per cápita, en términos del valor de la línea de pobreza

Población sin ingresos propios por sexo, grupos de edad y área geográfica

Proporción de la población ocupada que vive bajo el umbral de la línea internacional de la pobreza de US\$ 1,90 por día

▸ Distribución del Ingreso

▸ Gobernanza, Justicia y seguridad

▸ Percepciones

▸ **Económicos**

▸ Ambientales

Definición

Proporción de la población femenina (masculina) de 15 años y más que no es perceptora de ingresos monetarios individuales y que no estudia (según su condición de actividad) en relación con el total de la población femenina (masculina) de

DEFINICIÓN



Ficha metodológica



Última actualización: Jan 13 2021 11:03PM

FICHA METODOLÓGICA

Características de la información estadística disponible



País

Argentina, Bolivia (Estado Plurinacional de), Brasil, Chile, Colombia, Costa Rica, Ecuador, El Salvador, Guatemala, Honduras, México, Panamá, Paraguay, Perú, República Dominicana, Uruguay, Venezuela (República Bolivariana de), América Latina (promedio ponderado), América Latina (promedio simple)



Área geográfica

Nacional, Urbana, Rural



Sexo

Hombres, Mujeres



Años

2000, 2001, 2002, 2003, 2004, 2005, 2006, 2007, 2008, 2009, 2010, 2011, 2012, 2013, 2014, 2015, 2016, 2017, 2018, 2019



Grupo edad para participación en la PEA_(15_60_mayor) (EH)

Total (15 años y más), 15 a 24 años, 25 a 34 años, 35 a 44 años, 45 a 59 años, 60 años y más

FUENTES



Fuentes

- CEPAL / Comisión Económica para América Latina y el Caribe / Sobre la base de encuestas de hogares de los países. Banco de Datos de Encuestas de Hogares (BADEHOG).



Notas

- Para más detalles sobre las notas técnicas, por favor consulte el banco de datos.



Publicaciones relacionadas del indicador

CARACTERÍSTICAS DE LA INFORMACIÓN DISPONIBLE



New functionality

Interactive Dashboard

Visualization of the main characteristics of the available information and access to metadata

UN-GGIM:Americas

Demográficos y sociales

Demográficos

Población

Sociales

Empleo y remuneraciones

Educación

Vivienda y servicios básicos

Salud

Gasto público social

Pobreza

Población en situación de pobreza extrema y pobreza según área geográfica

Población que vive con menos de 1.9, 3.2 y 5.5 dólares por día, valores de PPA 2011 (Banco Mundial)

Población en situación de pobreza extrema y pobreza según área geográfica (cifras nacionales)

Medidas de pobreza multidimensional (cifras nacionales)

Población en situación de pobreza extrema y pobreza según edad, sexo y área geográfica

Población en situación de pobreza extrema y pobreza según edad y sexo del jefe de hogar y área geográfica

Población de 25 y más años en situación de pobreza extrema y pobreza según nivel educativo máximo alcanzado, por sexo y área geográfica

Población en situación de pobreza extrema y

Población en situación de pobreza extrema y pobreza según edad, sexo y área geográfica

(Porcentaje del total de la población en cada grupo de edad y área geográfica)



New functionality

Interactive Dashboard

Navigation through the main statistical topics, selection of indicators AND access to data

Indicadores seleccionados

Población en situación de pobreza extrema y pobreza según edad, sexo y área geográfica

+ agregar indicador - quitar indicador

DEMOGRÁFICOS Y SOCIALES / SOCIALES / POBREZA

Población en situación de pobreza extrema y pobreza según edad, sexo y área geográfica

ficha técnica dashboard

País 1

buscar...

- Argentina
- Bolivia (Estado Plurinacional de)
- Brasil
- Chile
- Colombia

Seleccionar todo Limpiar selección

Años 20

buscar...

- 2000
- 2001
- 2002
- 2003
- 2004

Seleccionar todo Limpiar selección

Opciones

Tabla **PLANA** PIVOT

Organizar datos

Filas

Área geográfica

País

Años

Columnas

Sexo

Grupo de edad de la población

Pobreza extrema y pobreza

Área geográfica 1

buscar...

- Nacional
- Urbana
- Rural

Seleccionar todo Limpiar selección

Grupo de edad de la población 8

buscar...

- Población total
- 0 a 14 años
- 15 a 24 años
- 25 a 34 años
- 35 a 44 años

Seleccionar todo Limpiar selección

Sexo 1

buscar...

- Ambos sexos
- Hombres
- Mujeres

Seleccionar todo Limpiar selección

Pobreza extrema y pobreza 1

buscar...

- Pobreza extrema
- Pobreza

Seleccionar todo Limpiar selección



Funcionalidad renovada

Download Tabulator

Customization of queries and downloading of information in different formats

Vista previa / Descarga

Incluir Fuentes Incluir Notas Usar letras

Vista Previa

↓ .XLSX

↓ .JSON

↓ .XML

Indicador ▲	Área geográfica	País	Años	Sexo	Grupo de edad de la población	Pobreza extrema y pobreza	Valor	Notas
Población en situaci...	Nacional	América Latina	2001	Ambos sexos	Población total	Pobreza	44.2	
Población en situaci...	Nacional	América Latina	2001	Ambos sexos	0 a 14 años	Pobreza	58.2	
Población en situaci...	Nacional	América Latina	2001	Ambos sexos	15 a 24 años	Pobreza	42.8	
Población en situaci...	Nacional	América Latina	2001	Ambos sexos	25 a 34 años	Pobreza	39.9	
Población en situaci...	Nacional	América Latina	2001	Ambos sexos	35 a 44 años	Pobreza	38.9	
Población en situaci...	Nacional	América Latina	2001	Ambos sexos	45 a 54 años	Pobreza	33.1	
Población en situaci...	Nacional	América Latina	2001	Ambos sexos	55 a 64 años	Pobreza	31	
Población en situaci...	Nacional	América Latina	2001	Ambos sexos	65 años y más	Pobreza	29	
Población en situaci...	Nacional	América Latina	2002	Ambos sexos	Población total	Pobreza	45.4	
Población en situaci...	Nacional	América Latina	2002	Ambos sexos	0 a 14 años	Pobreza	59.5	
Población en situaci...	Nacional	América Latina	2002	Ambos sexos	15 a 24 años	Pobreza	44.5	
Población en situaci...	Nacional	América Latina	2002	Ambos sexos	25 a 34 años	Pobreza	40.9	
Población en situaci...	Nacional	América Latina	2002	Ambos sexos	35 a 44 años	Pobreza	40.3	
Población en situaci...	Nacional	América Latina	2002	Ambos sexos	45 a 54 años	Pobreza	34.1	
Población en situaci...	Nacional	América Latina	2002	Ambos sexos	55 a 64 años	Pobreza	32.1	

OPEN DATA

FILAS POR PÁGINA 15 ▼ 1-15 DE 152 |< < > >|

Fuentes

A) CEPAL - Comisión Económica para América Latina y el Caribe: Sobre la base de encuestas de hogares de los países. Banco de Datos de Encuestas de Hogares (BADEHOG).

Notas

Demográficos y sociales

Demográficos

Población

Sociales

Empleo y remuneraciones

Educación

Vivienda y servicios básicos

Salud

Gasto público social

Pobreza

Población en situación de pobreza extrema y pobreza según área geográfica

Población que vive con menos de 1.9, 3.2 y 5.5 dólares por día, valores de PPA 2011 (Banco Mundial)

Población en situación de pobreza extrema y pobreza según área geográfica (cifras nacionales)

Medidas de pobreza multidimensional (cifras nacionales)

Población en situación de pobreza extrema y pobreza según edad, sexo y área geográfica

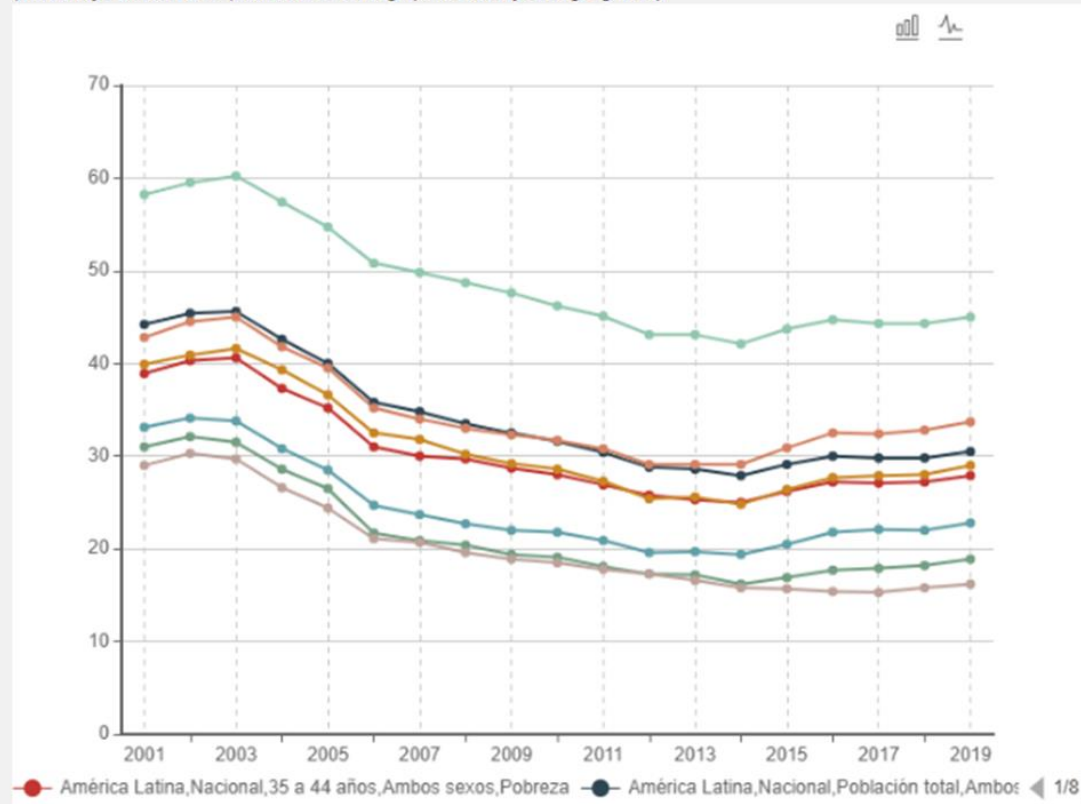
Población en situación de pobreza extrema y pobreza según edad y sexo del jefe de hogar y área geográfica

Población de 25 y más años en situación de pobreza extrema y pobreza según nivel educativo máximo alcanzado, por sexo y área geográfica

Población en situación de pobreza extrema y

Población en situación de pobreza extrema y pobreza según edad, sexo y área geográfica

(Porcentaje del total de la población en cada grupo de edad y área geográfica)



País: América Lati... | Área geográfica: Nacional | Grupo de edad de...: Todos selecci... | Sexo: Ambos sexos... | Pobreza extrema ...: Pobreza | Años: Todos selecci...

Aplicar

ACCESS TO GEOPORTAL

Eje Y incluye el cero | Mostrar leyenda | Descargue datos del gráfico: XML | JSON | XLSX

Acceda al BANCO DE DATOS para ampliar su consulta

Visualice el indicador en el GEOPORTAL



Interactive Dashboard

Viewing the query in the GEOPORTAL (interoperable).

English

CEPALSTAT **GEOPORTAL**

CEPALSTAT

Capas seleccionadas Agregar indicadores Datos geográficos

Población en situación de pobreza extrema y pobreza según edad, sexo y área geográfica

Porcentaje del total de la población en cada grupo de edad y área geográfica

Área geográfica: Nacional

Grupo de edad de la población: 0 a 14 años

Sexo: Ambos sexos

Pobreza extrema y pobreza: Pobreza

Años_ESTANDAR: 2019

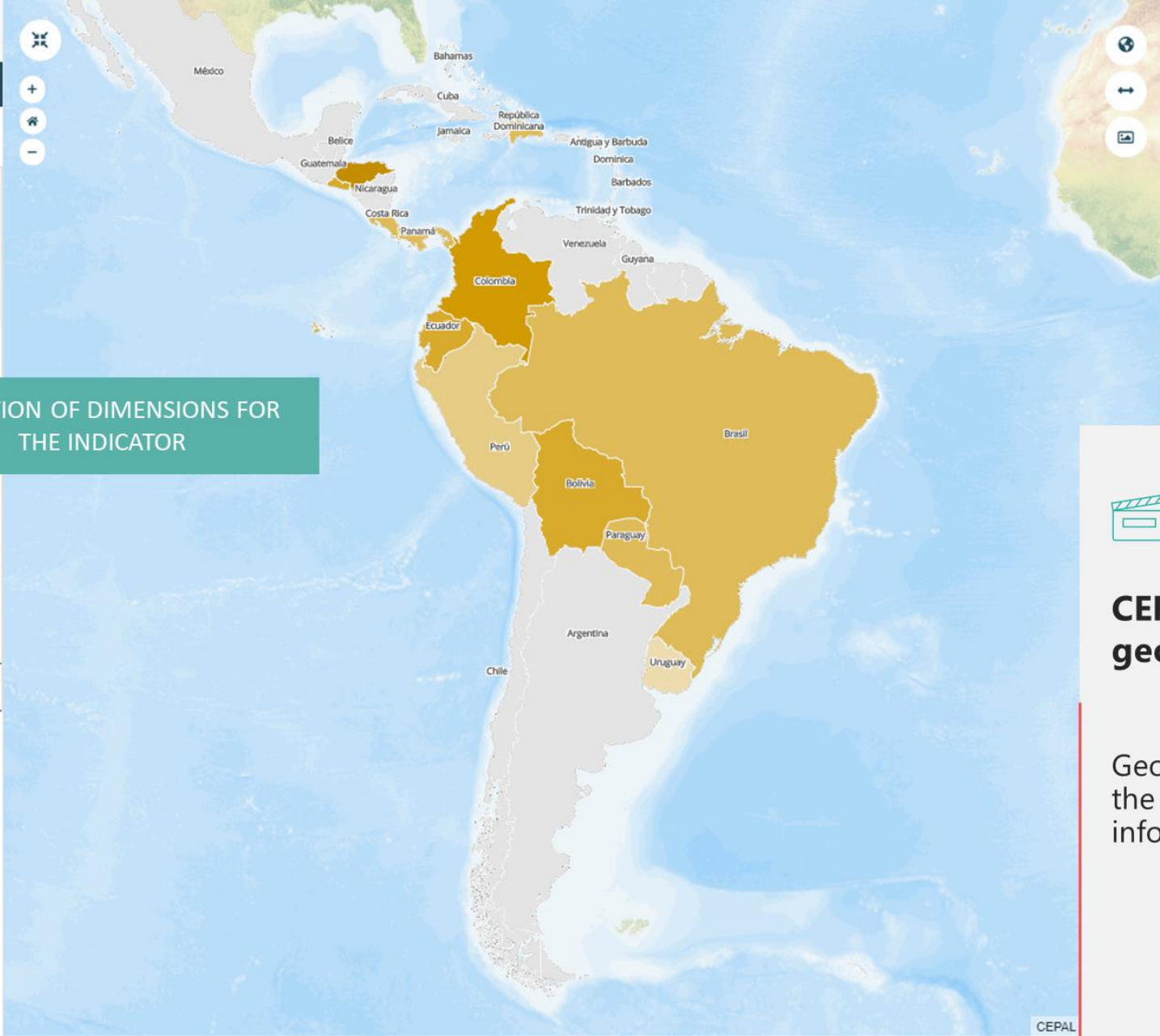
- de 7 a 16
- de 16 a 25
- de 25 a 35
- de 35 a 44
- de 44 a 53
- de 53 a 63

Cambie dimensiones del indicador Visualice el indicador en el Dashboard Mostrar el último dato disponible para cada país

Personalice su mapa Colores

Incluir nombre Incluir valor

SELECTION OF DIMENSIONS FOR THE INDICATOR



New functionality

CEPALSTAT geoportal

Georeferencing of the selected information

CEPAL

English

CEPALSTAT GEOPORTAL

CEPALSTAT

Capas seleccionadas Agregar indicadores Datos geográficos

Población en situación de pobreza extrema y pobreza según edad, sexo y área geográfica

Porcentaje del total de la población en cada grupo de edad y área geográfica

Área geográfica: Nacional

Grupo de edad de la población: 0 a 14 años

Sexo: Ambos sexos

Pobreza extrema y pobreza: Pobreza

Años_ESTANDAR: 2019

- de 7 a 16
- de 16 a 25
- de 25 a 35
- de 35 a 44
- de 44 a 53
- de 53 a 63

Cambie dimensiones del indicador Visualice el indicador en el Dashboard Muestre el último dato disponible para cada país

Área geográfica

Nacional

Nacional

- Urbana

- Rural

Sexo

Ambos sexos

Pobreza extrema y pobreza

Pobreza

Años_ESTANDAR

2019

Cambiar capa

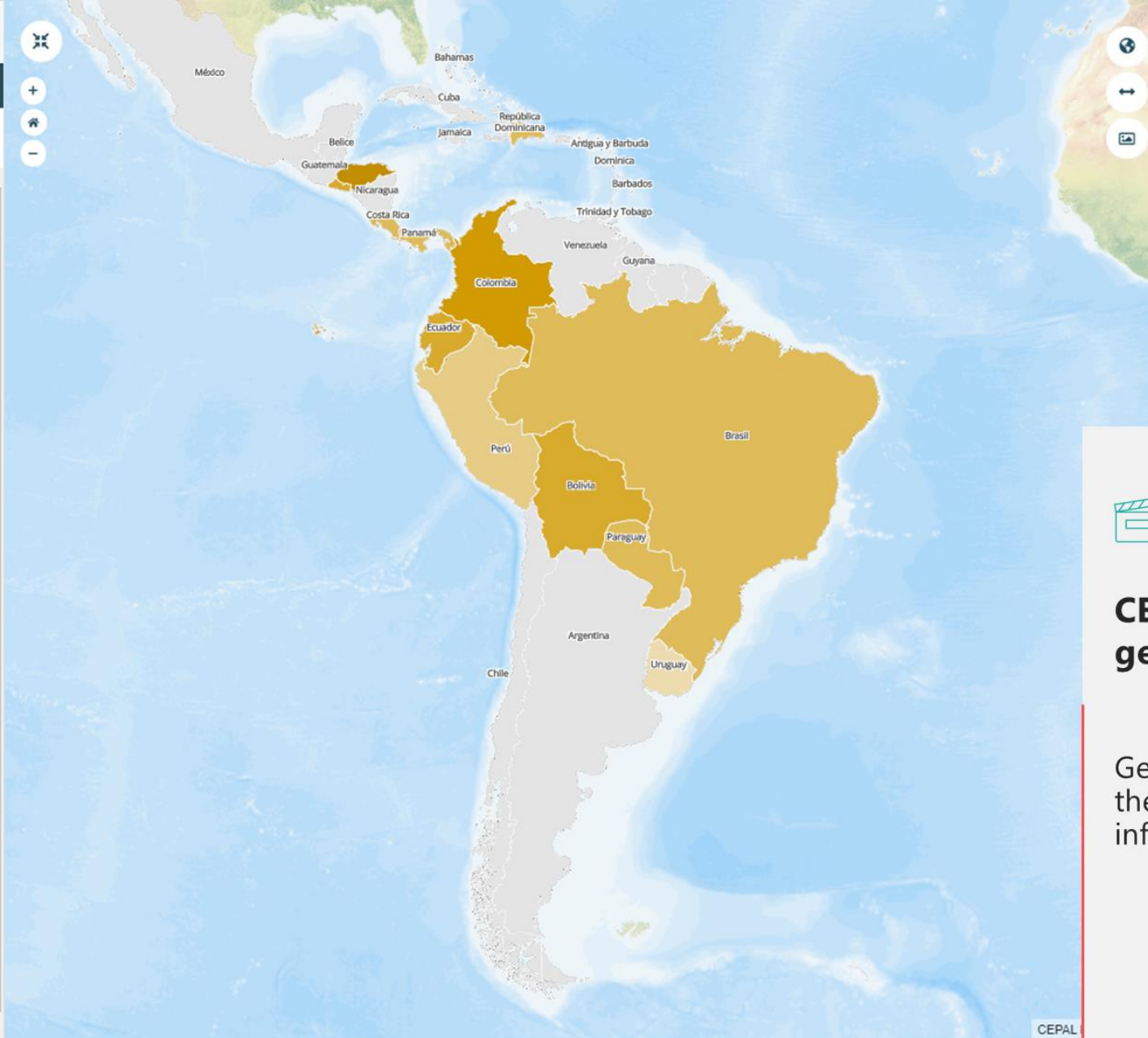
Personalice su mapa

Incluir nombre

Incluir valor

Colores

CEPAL



 New functionality

CEPALSTAT geoportal

Georeferencing of
the selected
information

English

CEPALSTAT **GEOPORTAL**

CEPALSTAT

Capas seleccionadas Agregar indicadores Datos geográficos

Población en situación de pobreza extrema y pobreza según edad, sexo y área geográfica

Porcentaje del total de la población en cada grupo de edad y área geográfica

Área geográfica: - Urbana

Grupo de edad de la población: 0 a 14 años

Sexo: Ambos sexos

Pobreza extrema y pobreza: Pobreza

Años__ESTANDAR: 2019


- de 7 a 14
- de 14 a 21
- de 21 a 28
- de 28 a 35
- de 35 a 42
- de 42 a 49

Cambie dimensiones del indicador Visualice el indicador en el Dashboard Muestre el último dato disponible para cada país

Personalice su mapa Colores

Incluir nombre Incluir valor



 New functionality

CEPALSTAT geoportal

Georeferencing of
the selected
information

CEPALSTAT

Capas seleccionadas

Agregar indicadores

Datos geográficos

Demográficos y sociales

Económicos

Ambientales

- ▼ Condiciones físicas
- ▼ Cobertura terrestre, ecosistemas y biodiversidad
- ▼ Calidad ambiental
- ▼ Recursos energéticos
- ▼ Tierra
- ▼ Recursos biológicos
- ▼ Recursos hídricos
- ▼ Emisiones al aire
- ▼ Emisiones de gases efecto invernadero (GEI)
- ▼ Consumo de sustancias agotadoras de la capa de ozono (SAO)
- ▼ Eventos naturales extremos y desastres
- ▼ Asentamientos humanos
- ▼ Regulación y gobernanza ambiental

Temas transversales



New functionality

CEPALSTAT geoportal

Georeferencing of
the selected
information

CEPAL

CEPALSTAT



Capas seleccionadas

Agregar indicadores

Datos geográficos

- ▼ Biota
- ▼ Transporte
- ▼ Medio ambiente
- ▼ Sociedad
- ▼ Información geocientífica
- ▼ Energía
- ▼ Aguas Continentales
- ▼ Climatología, meteorología y atmósfera
- ▼ Límites
- ▼ Economía
- ▼ Planeamiento catastral
- ▼ Desastres socio-naturales
- ▼ Ubicación
- ▼ Infraestructura
- ▼ Océanos
- ▼ Elevación
- ▼ Población



ADD EXTERNAL GEOGRAPHIC LAYERS

 New functionality

CEPALSTAT geoportal

Georeferencing of
the selected
information

English

CEPALSTAT **GEOPORTAL**

CEPALSTAT

Capas seleccionadas Agregar indicadores Datos geográficos

Plantas de Energía (Global Energy Observatory, Google, KTH Royal Institute of Technology in Stockholm, Enipedia, World Resources Institute, 2019)

Encendido

Consumo de todas las sustancias que agotan la capa de ozono (SAO)

Toneladas de potencial de agotamiento del ozono (FAO)

Tipo de sustancias que agotan el ozono (SAO): Total

Años_ESTANDAR: 2018 - 2019 (Últimos datos disponibles)

- de 0 a 138
- de 138 a 275
- de 275 a 413
- de 413 a 551
- de 551 a 689
- de 689 a 826

Visualice el indicador en el Dashboard

Personalice su mapa

Incluir nombre Incluir valor

Colores

Visualización de la interfaz de usuario del Geoportal de CEPALSTAT, mostrando la configuración de capas y personalización del mapa.



 New functionality

CEPALSTAT geoportal

Georeferencing of the selected information

CEPALSTAT

Capas seleccionadas

Agregar indicadores

Datos geográficos

Plantas de Energía (Global Energy Observatory, Google, KTH Royal Institute of Technology in Stockholm, Enipedia, World Resources Institute, 2019)

Encendido

Consumo de todas las sustancias que agotan la capa de ozono (SAO)

Toneladas de potencial de agotamiento del ozono (PAO)

Tipo de sustancias que agotan el ozono (SAO): Total

Años_ESTANDAR: 2018 - 2019 (Últimos datos disponibles)

- de 0 a 138
- de 138 a 275
- de 275 a 413
- de 413 a 551
- de 551 a 689
- de 689 a 826

Visualice el indicador en el Dashboard

Personalice su mapa

Incluir nombre
 Incluir valor

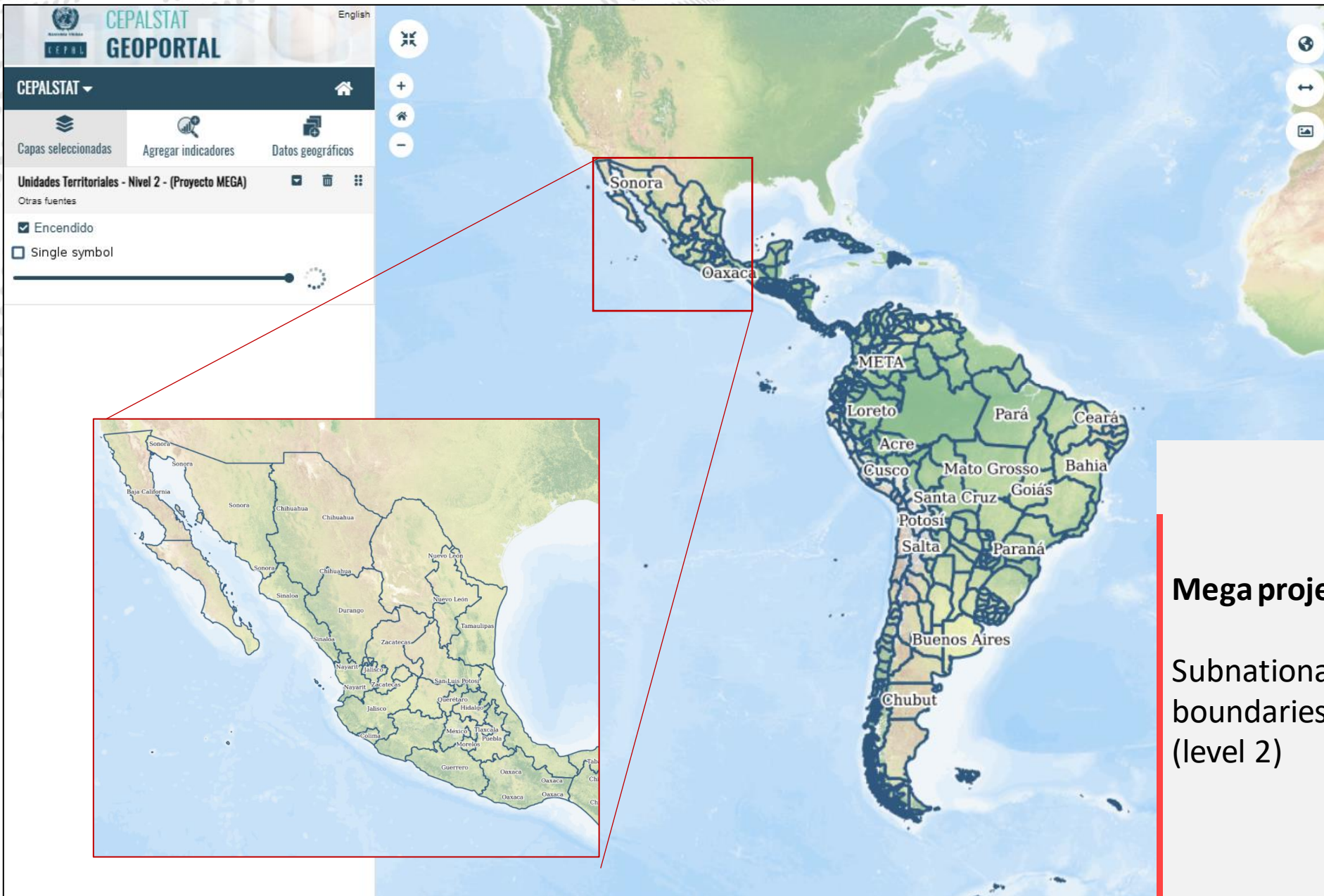
Colores



New functionality

CEPALSTAT geoportal

Georeferencing of
the selected
information



Mega project:

Subnational
boundaries layer
(level 2)

CEPALSTAT

Capas seleccionadas

Agregar indicadores

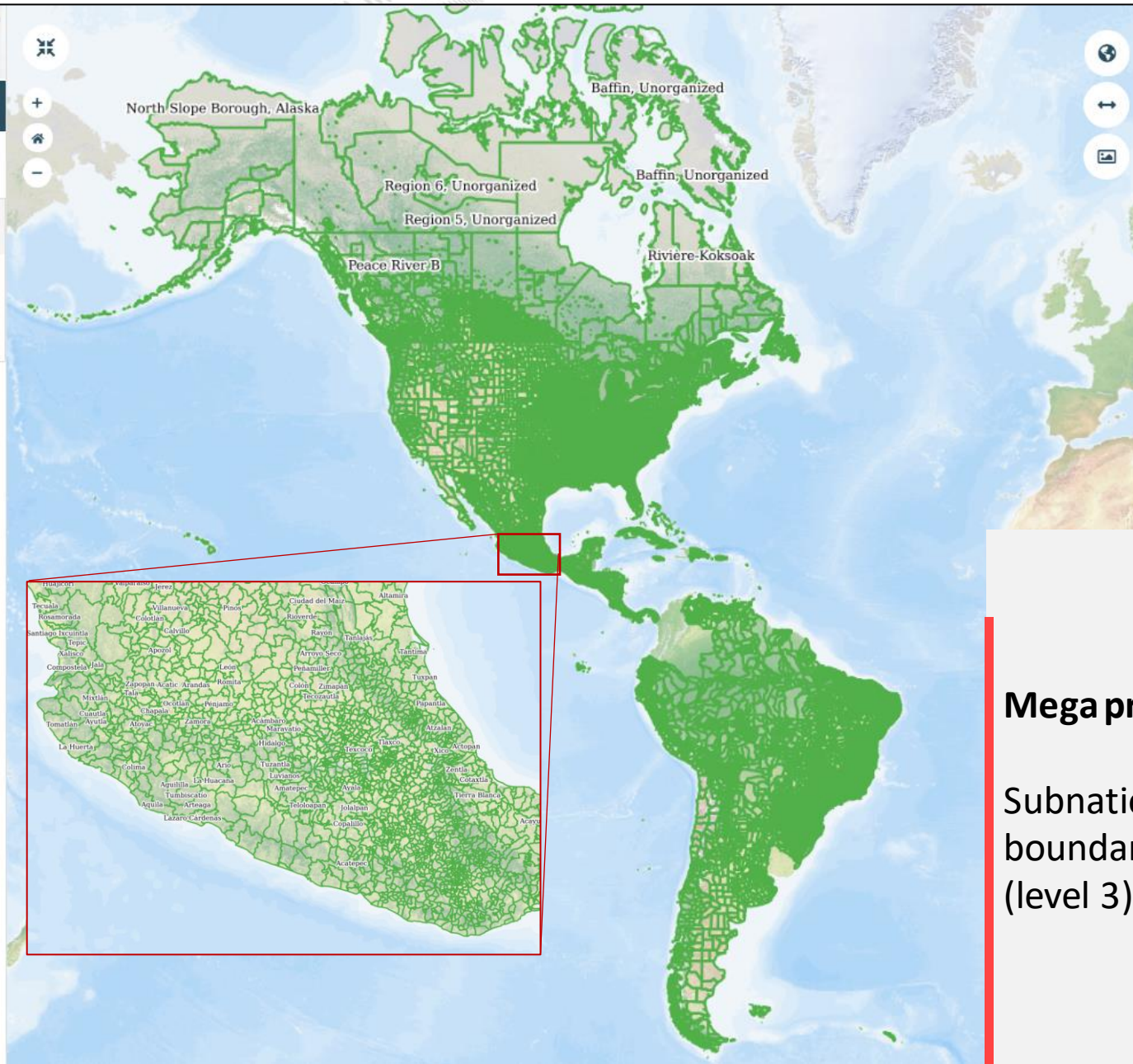
Datos geográficos

Unidades Territoriales - Nivel 3 - (Proyecto MEGA)

Otras fuentes

Encendido

Single symbol



Mega project:

Subnational
boundaries layer
(level 3)