



JUNTOS,
UN CHILE
MEJOR

La IDE de Chile y perspectivas de desarrollo de la IDE-MBN

Abril 2017

Secretaría Ejecutiva SNIT / Ministerio de Bienes Nacionales

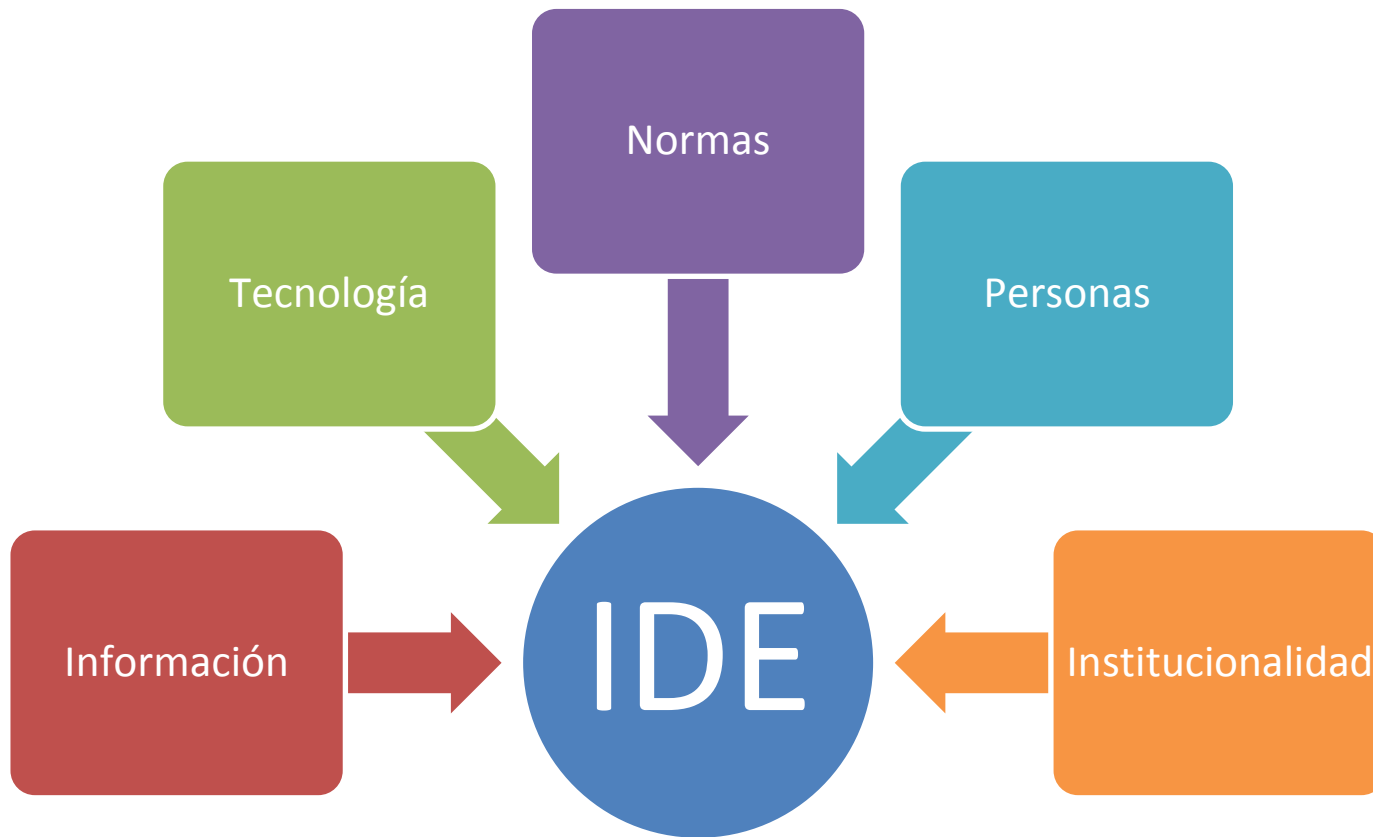


IDE

Una **Infraestructura de Datos Geospaciales** provee el camino para la integración de la información territorial.



Componentes de una IDE



A escala Nacional...



Ministerio de Bienes Nacionales – DS 28 2006

Biblioteca del Congreso Nacional de Chile  Legislación chilena 

Tipo Norma	:Decreto 28
Fecha Publicación	:02-09-2006
Fecha Promulgación	:10-03-2006
Organismo	:MINISTERIO DE BIENES NACIONALES
Título	:CREA EL SISTEMA NACIONAL DE COORDINACION DE INFORMACION TERRITORIAL
Tipo Versión	:Única De : 02-09-2006
Inicio Vigencia	:02-09-2006
Id Norma	:252837
URL	: http://www.leychile.cl/N?i=252837&f=2006-09-02&p=

CREA EL SISTEMA NACIONAL DE COORDINACION DE INFORMACION TERRITORIAL

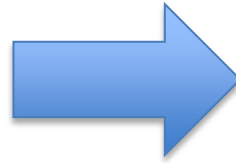
Núm. 28.- Santiago, 10 de marzo de 2006.- Visto: Lo dispuesto por los artículos 24° y 32° N° 6 de la Constitución Política de la República; los artículos 5°, incisos 1 y 2, y 53° de la Ley Orgánica Constitucional de Bases Generales de la Administración del Estado; los artículos 1°, letra b) y 8° del DL 3.274 y el decreto supremo N° 386, Reglamentario del Ministerio de Bienes Nacionales; el artículo 3° del decreto ley N° 1.939, de 1977; los instructivos presidenciales N° 14, de fecha 25 de septiembre de 2001 y N° 2, de fecha 7 de abril de 2003, respectivamente, y la resolución N° 520, de 1996 y sus modificaciones, de la Contraloría General de la República,

Considerando:

Que por mandato constitucional le corresponde al Presidente de la República, en su calidad de Jefe de Estado, el gobierno y la administración de éste.

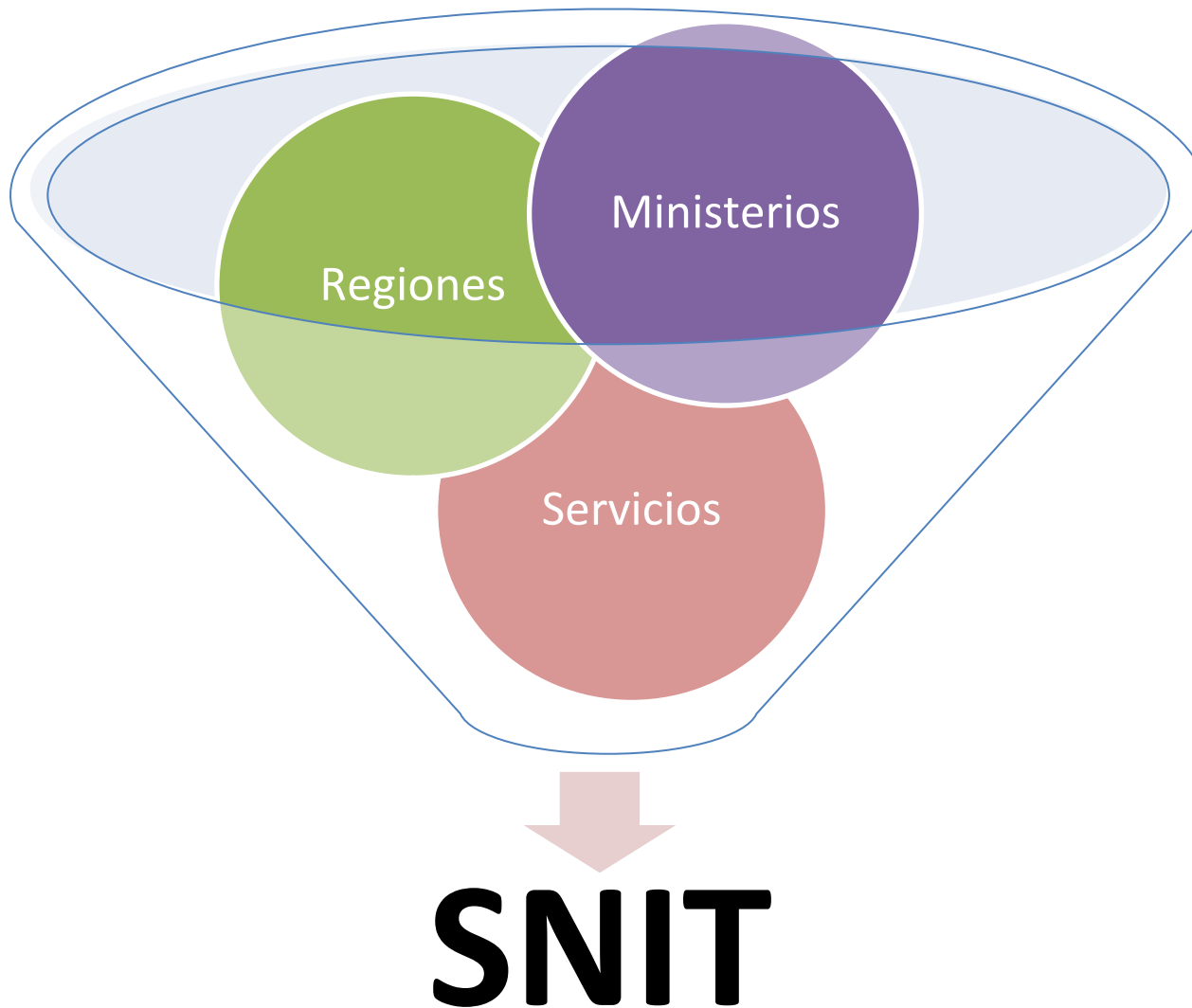
Que para cumplir satisfactoriamente la función administrativa, la gestión gubernamental debe atender las necesidades públicas en forma regular y continua, con sentido de oportunidad, con eficiencia y eficacia, de manera coordinada y con óptima utilización de los recursos públicos.

Que la información sobre el territorio es un aspecto fundamental para el proceso de toma de decisiones en el ejercicio de la función pública. Estas decisiones deben basarse en una eficiente Gestión de la Información Territorial, entendida ésta como el conjunto de las actividades que realizan las personas e instituciones del país y que tienen por objeto la producción, desarrollo, actualización y traspaso de la información territorial.



Sistema Nacional de Coordinación de Información Territorial SNIT

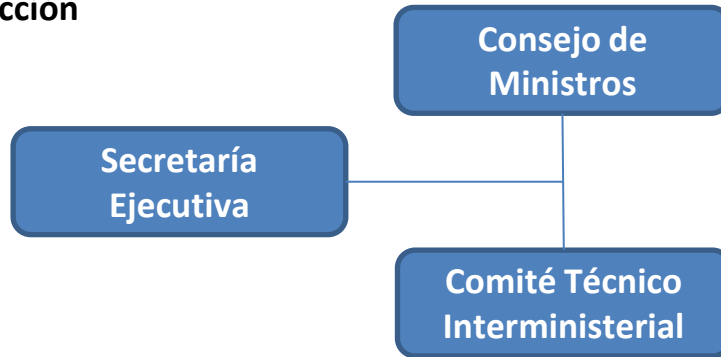
Ministerio de Bienes Nacionales – DS 28 2006





Estructura SNIT (DS 28)

Liderazgo - Dirección



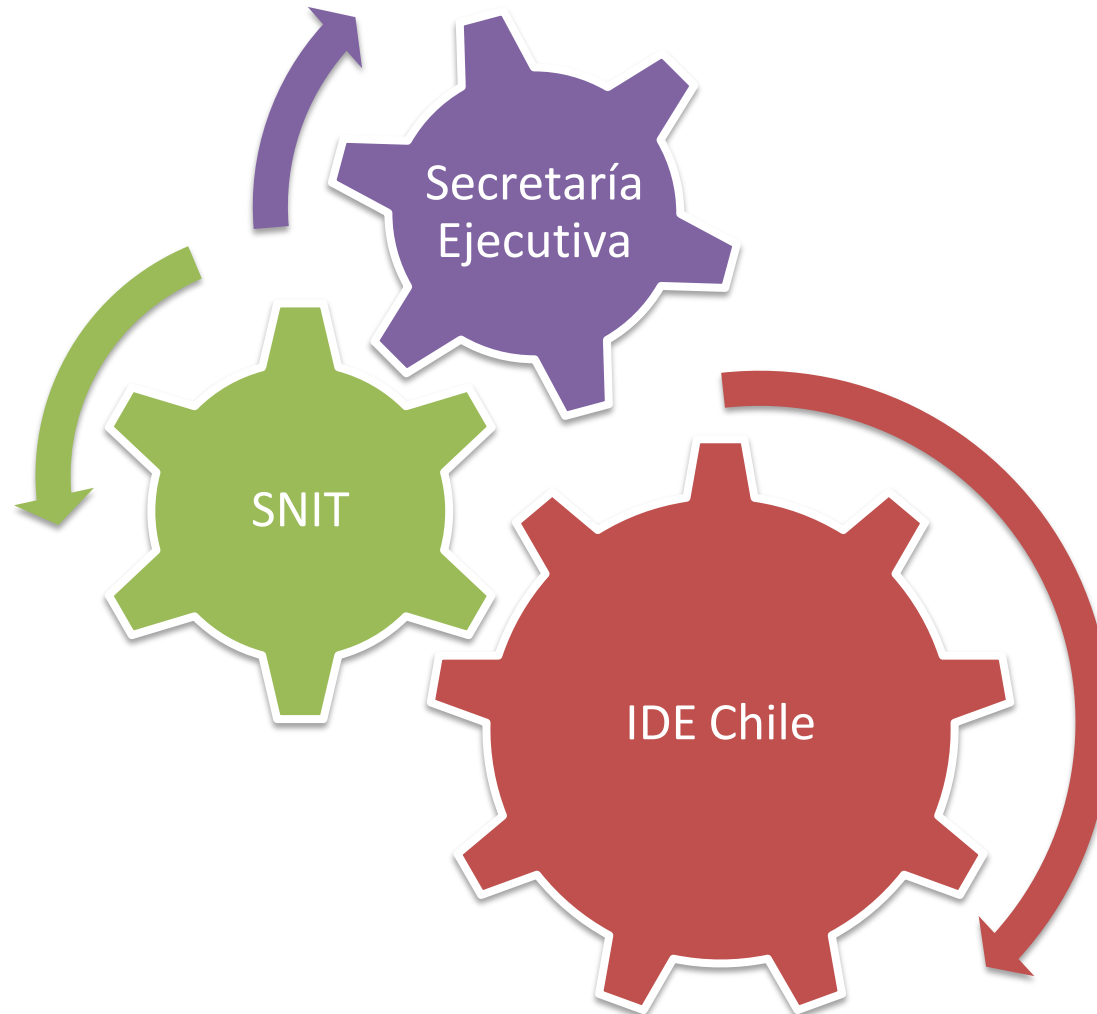
Coordinación





El SNIT está empeñado en **ampliar y mejorar la oferta de información territorial en el Estado**, en la perspectiva de dar satisfacción a las necesidades sectoriales, regionales y locales, y también para abordar problemáticas transversales de interés nacional.

El SNIT y la IDE de Chile





Integrantes de la IDE - Chile



Información territorial y acceso ciudadano

Visor de Mapas

150

Servicios de mapas web de instituciones del Estado

Centro de Descarga

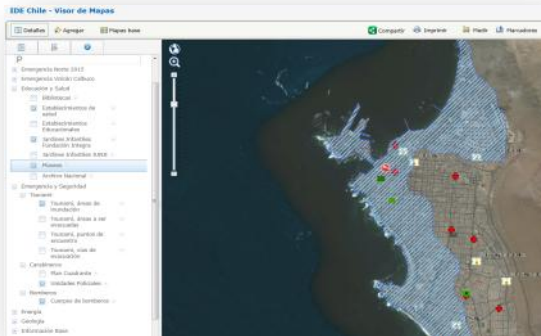
597

Capas de Información e imágenes de resolución submétrica

Catálogo de Metadatos

11.446

Fichas de metadatos Donde participan la gran mayoría de las instituciones





Grupos de Trabajo

Su objetivo dar solución a problemáticas o necesidades transversales.

Emergencias y desastres naturales

IDE de Aguas Oceánicas

Ejes viales

Establecimientos educacionales

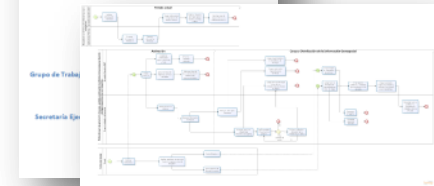
Limite Urbano

Normas y estándares

Grupo multisectorial para gestión de emergencias y desastres



Protocolo para la generación, traspaso, análisis y publicación de información geoespacial durante emergencias producidas por desastres.

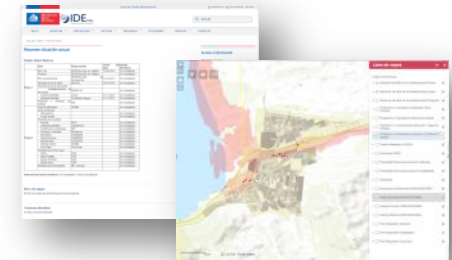


Equipo multisectorial de expertos

Protocolo

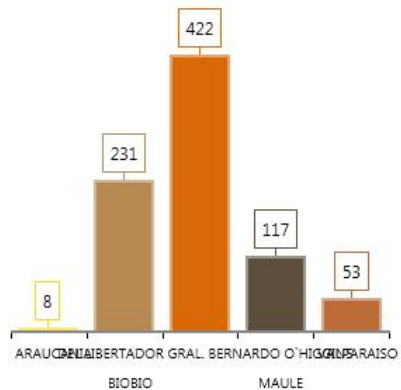
A collection of data tables and spreadsheets, likely representing territorial information. One table lists various entities and their status.

Información territorial actualizada

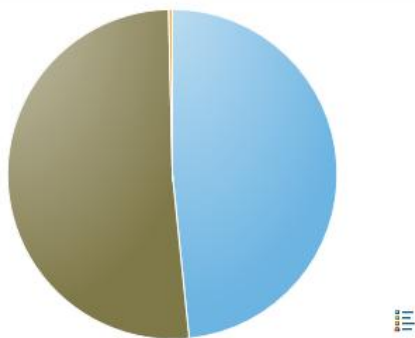


Herramientas tecnológicas

Títulos de dominio por región



Títulos de dominio por genero



Títulos de dominio por genero en el área potencialmente afectada. La categoría "Otro destino", es cuando el título de dominio es entregado por ejemplo a una municipalidad o es destinado para un área verde.

Visor de mapas MBN



Datos de personas con título...

Filtro

<p>RAUL ROBERTO RODRIGUEZ GUTIERREZ Rut 13139952-9 Pre Rol 1098-68 Número de plano 0841317416SR Comuna QUILLON Región BIOBIO</p>
<p>LUIS HORACIO GUTIERREZ SILVA Rut 6013101-5 Pre Rol 1098-64 Número de plano 0841317525SR Comuna QUILLON Región BIOBIO</p>
<p>EMPERATRIZ PATRICIA DE LAS MERCEDES ROZAS bALBOA Rut 6255448-7 Pre Rol 1098-208 Número de plano 0841317530SR Comuna QUILLON Región BIOBIO</p>

Títulos de dominio tr...

831

Títulos de dominio por comuna



Comité de Normas de Información Geográfica

Normalización de la información geográfica

24
Normas
NCh-ISO de IG
de 19100



5
Recomendaciones
Técnicas



10
Talleres
Normas Chilenas
en Acción



Participación
internacional en
ISO TC 211



El Año 2016 se actualizarán
3 normas Chilenas de
acuerdo a las normas
internacionales ISO

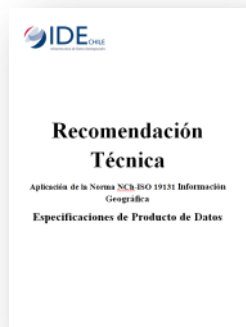
19119:2016 - Servicios
19160-1 :2015 - Direccionamiento
19109:2015 - Esquema de aplicación

-Metadatos
-Especificación de producto
-Publicación de servicios web
-Evaluación de calidad
-Catalogación de Features

Desarrollados una vez al
mes y enfocados en la
aplicación práctica de
normas

Envío de observaciones y
voto nacional a normas
actualmente en desarrollo y
en actualización. **Chile es
miembro participante (P)**
ISO TC 211

19157 - Amd -Calidad
19111-1 - Sistema de referencia



Casos de éxito

The screenshot shows the homepage of the IDE MINAGRI website. At the top left is the logo of the Ministerio de Agricultura, Gobierno de Chile, with the text "Gestionamos información geográfica para la agricultura nacional". To the right is the IDE Minagri logo, "Infraestructura de Datos Espaciales". Below the header is a navigation menu with "INICIO", "IDE MINAGRI", "RECURSOS", "NOTICIAS", and "CONTACTO", along with a search bar. The main banner features a 3D topographic map with a magnifying glass icon and the text "VISUALIZADOR" and "INGRESA ACA". Below the banner are four service tiles: "VISUALIZADOR" (with a monitor icon), "CATÁLOGO DE METADATOS" (with a document icon), "DIRECTORIO DE SERVICIOS" (with a globe icon), and "DOCUMENTOS" (with a download icon). Each tile includes a brief description and a "Pinche aquí" button.

IDE MINAGRI

The screenshot shows the IDE ENERGÍA website interface. At the top right is the logo "IDE ENERGÍA" and "Infraestructura de Datos Espaciales Ministerio de Energía". The main area is a map of South America with various layers overlaid. On the left, a "Capas" (Layers) menu lists: "Centrales Generación Eléctrica", "Energías Renovables", "Fuentes Energéticas", "Infraestructura Asociada a Combustible", "Leña", "Proyectos SEIA", and "Sistema de Transmisión Eléctrica". Below the map is a "Mapa base" section with options for "Google Satellite", "Google Terrain", and "OpenStreetMap". A "Tutorial" button is at the bottom left. A coordinate box shows "Datum: WGS84", "Longitud: Lat:ut", "Mostrar en Decimales", "Escala UTM: 33", "Coordenada X:", and "Coordenada Y:". A scale bar and a coordinate input field with the value "1 34942971" are also visible.

IDE ENERGÍA



Vinculación de la información geográfica y MBN

Misión:

Reconocer, administrar y gestionar el patrimonio fiscal de todos los chilenos y chilenas, regularizar la pequeña propiedad raíz particular, mantener el catastro gráfico de la propiedad fiscal actualizado y la coordinación con otras entidades del Estado en materias territoriales, valorando fuertemente el patrimonio natural e histórico de nuestro país.



Me gusta Compartir 15 Tweetear

15 de Marzo de 2017

La emotiva historia de Juan Villegas: Esperó casi veinte años y finalmente recibió el título de dominio de manos de la Presidenta Bachelet

Desde la Isla Imerquiña, perteneciente al grupo Desiertos, en la región de Los Lagos y tras haber viajado tres horas por mar, Juan Villegas Ruiz, llegó hasta Chaitén a recibir su título de dominio de parte de las autoridades de Bienes Nacionales, lo que no esperaba era que fuera la Presidenta de la República, Michelle Bachelet, junto a la ministra Nivia Palma, quienes hicieran entrega del documento que esperó por casi 20 años.

Topógrafos y alarifes se trasladaron hasta Villa O´Higgins para realizar levantamiento topográfico y replanteo



14 marzo 2017



Durante una semana tres funcionarios de la Secretaría Regional Ministerial de Bienes Nacionales de la región de Aysén, se trasladaron hasta la provincia de Capitán Prat en específico a la localidad de Villa O´Higgins, ubicada a 564 kilómetros al sur de la capital regional, para realizar un levantamiento topográfico y replanteo cerca de la Laguna Verde.

Seremi de Bienes Nacionales de Atacama participó de Comité Operativo de Emergencia convocado a raíz de un fuerte temporal que afectó a la región



20 marzo 2017



Una fuerte tormenta eléctrica despertó a los atacameños, reviviendo el temor a que se reiteraran escenas como las ocurridas el 25 de marzo de 2015, cuando una serie de aluviones afectaron a la región. Por ello, a primera hora de la jornada, en oficinas de la ONEMI se auto convocó el Comité de Operaciones de Emergencia para monitorear la situación.



Objetivos Estratégicos MBN

**Territorio para
políticas públicas y
desarrollo
sustentable**



**Fortalecer la
gestión de la
información**

**Infraestructura
para Datos
Geoespaciales**



**Regularizar el
dominio de la
pequeña
propiedad raíz**

Defender los derechos de las personas



Vinculación de la información geográfica y MBN

Ministerio de Bienes Nacionales
Catastro de Bienes Nacionales

Inicio | Estadísticas Regionales | Búsqueda de Inmuebles | Archivos de Planos | Archivos GPS | Servicios de Mapas

Estadísticas Regionales

Búsqueda de Inmuebles

Archivos de Planos

Archivos GPS
Estaciones de Referencia

Servicios de Mapas

Mapa Regionalizado

CONTENIDOS DESTACADOS

H vie, 06 ene 2017 16:01:46
 945128
 FORMULARIO H 2016
 INFORME EJECUTIVO: OBJETOS CATASTRALES INCORPORADOS AL SISTEMA DE CATASTRO DEL MBN
 Ver Ficha

Av. Libertador Bernardo O'Higgins 720, Santiago de Chile | sistematicatastro@mbienes.cl

Regularizar tu Título de Dominio es tener

Un Pedacito de Chile

Más información en www.bienes.cl o llamando al 800 104 559

ACCESO A LO NUESTRO
 PATRIMONIO DE TODAS Y TODOS

RUTAS PATRIMONIALES

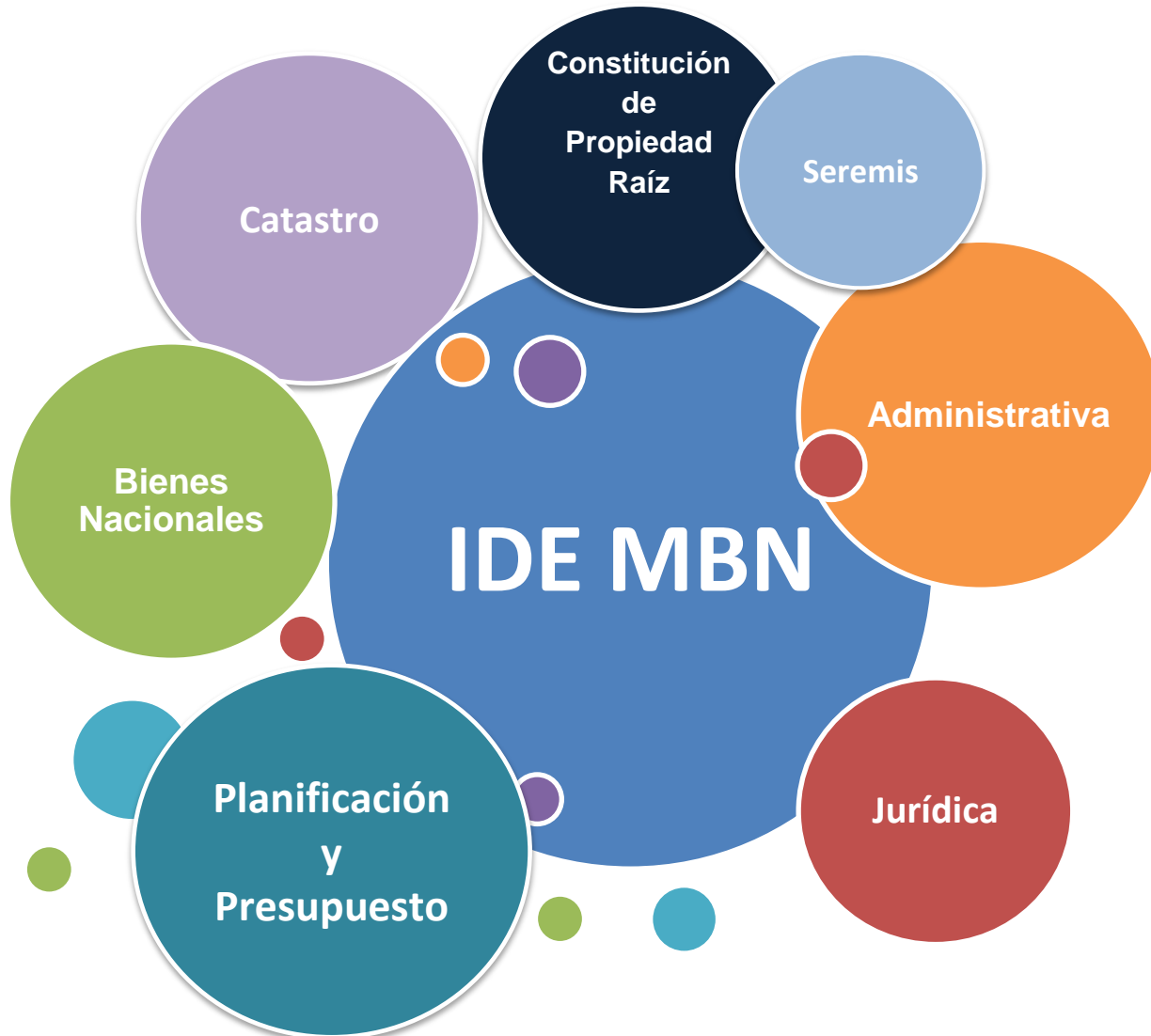
proyectos **207**

Concesiones de uso de **propiedades** fiscales para proyectos de Energías Renovables **No Convencionales.**


LICITACIÓN TALTAL
 Territorio fiscal para energía eólica



IDE-MBN integrará la información territorial de las distintas divisiones como apoyo a la toma de decisiones para el cumplimiento de los objetivos estratégicos.



Paso a paso



Existe una fuerte vinculación de la información territorial y el Ministerio de Bienes Nacionales

Actualmente la información territorial se encuentra administra en las distintas divisiones.

Existen casos de uso exitosos a nivel nacional e internacional que demuestran que una gestión coordinada de la información territorial ministerial es una buena práctica a seguir, que ahorra recursos al Estado y facilita el trabajo a los funcionarios

Una IDE ministerial permitirá difundir y acercar a la comunidad el trabajo del Ministerial y potencialmente agilizar trámites vía web.



Conclusiones

- Existe una fuerte vinculación de la información territorial y el Ministerio de Bienes Nacionales
- Actualmente la información territorial se encuentra administrada en las distintas divisiones.
- Existen casos de uso exitosos a nivel nacional e internacional que demuestran que una gestión coordinada de la información territorial ministerial es una buena práctica a seguir, que ahorra recursos al Estado y facilita el trabajo a los funcionarios
- Una IDE permitirá contar con una puerta de entrada única y coordinada a la información territorial ministerial facilitando el cumplimiento de los objetivos estratégicos de nuestro Ministerio
- Una IDE ministerial permitirá difundir y acercar a la comunidad el trabajo del Ministerial y potencialmente agilizar trámites vía web.