



# Información Geospacial en Emergencia: Experiencia en Carabineros de Chile

# ¿Quiénes Somos?



Sección de Información Territorial, dependiente del Departamento de Análisis Criminal

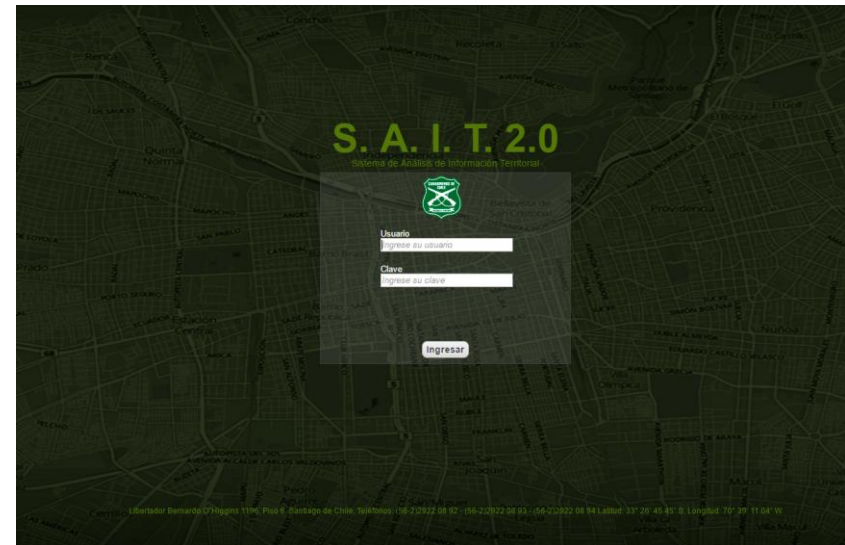
Cuenta con:

Cuenta con 19 funcionarios

- 2 Oficiales (Profesionales)
- 1 Suboficial (Técnico)
- 16 Profesionales
  - 1 Ingeniero Informático
  - 15 Cartógrafos, Geógrafos

A Nivel Nacional en Comisaría  
Los Especialista Territoriales  
son:

79 Profesionales y 21 proceso de  
contratación, 100 analistas territoriales

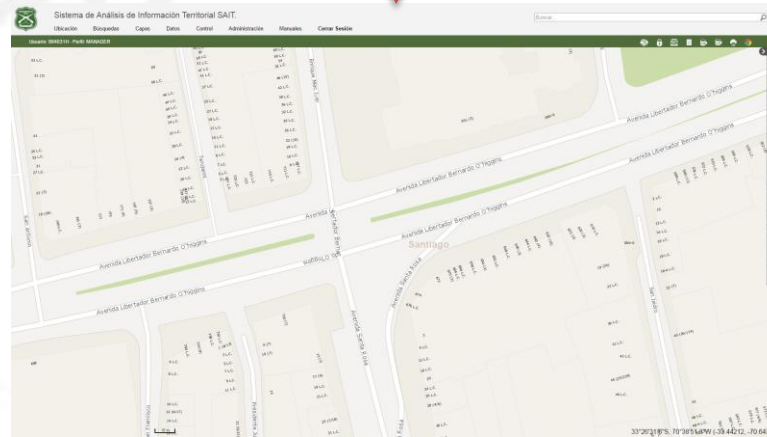


# Nuestra Cartografía Base



Cartografía a Nivel de Dirección Municipal Exacta.

Se levanta a través de....



Imágenes Satelitales



Servicios Externos



Personal de comisararía



Drones

# ANALISIS CRIMINAL ESTRATEGICO

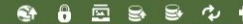


Sistema de Análisis de Información Territorial SAIT

Buscar...

Ubicación Búsquedas Capas Datos Control Administración Manuales Cerrar Sesión

Usuario: 937944P - Perfil: ADMINISTRADOR



**COROPLETO EVENTOS**

UNIDAD ESPACIAL: UNIDAD BASE

ZONAS: ZONA METROPOLITANA

PREFECTURAS: TODOS

CLASIFICACION: CASOS

GRUPOS: DMCS

CLASE: ROBO VIOLENCIA

TIPO: ROBO POR SORPRESA ART.

LUGAR DEL DELITO: TODOS

FECHA DESDE: 01/01/2016

FECHA HASTA: 15/6/2016

RANGO HORARIO: TODOS

TURNOS: TODOS

DIA DEL DELITO: TODOS

**Ver Coropleto**

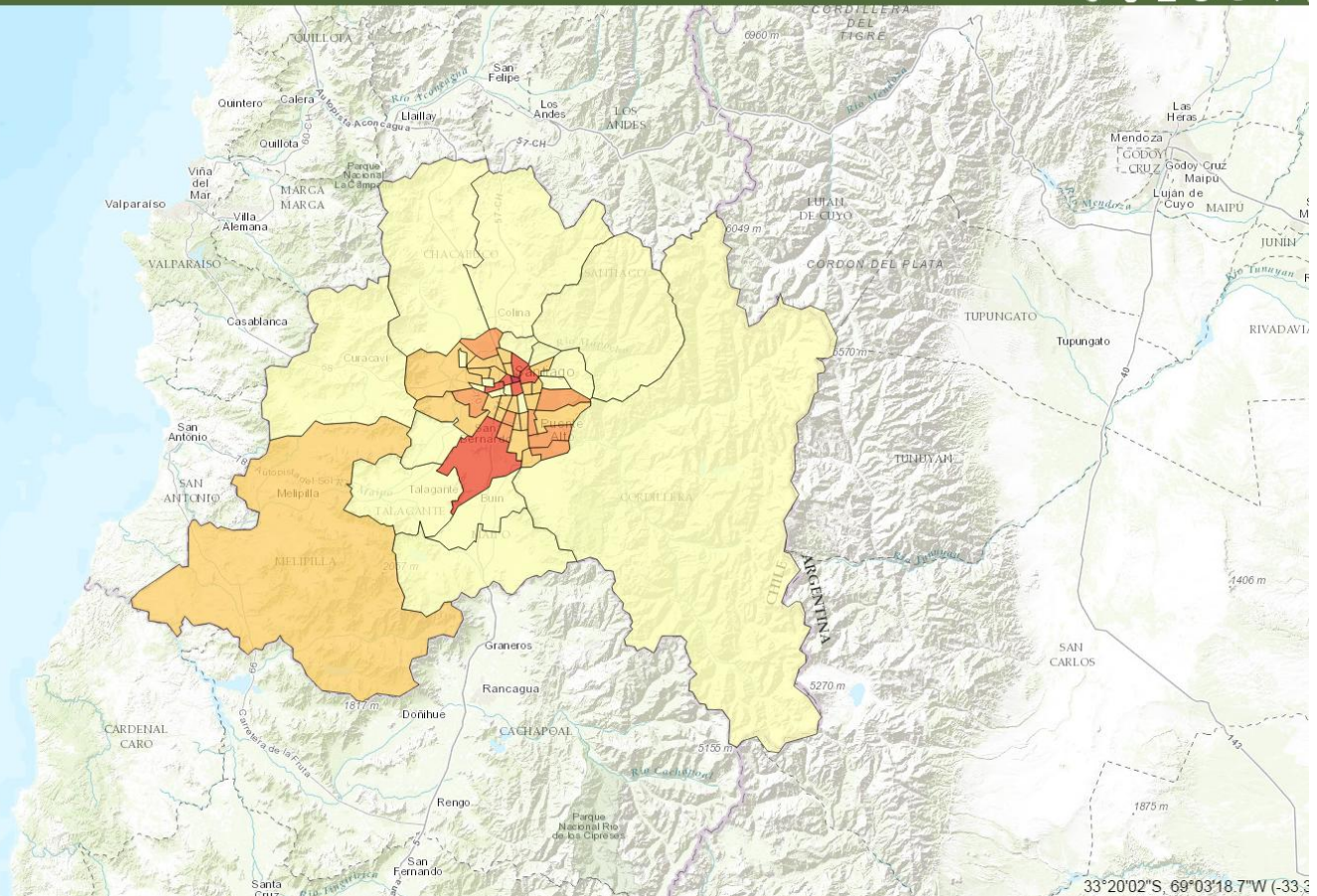
CAPA VISIBLE

ETIQUETAS VISIBLES

**RANGOS (CANTIDAD DE EVENTOS)**

- SIN DATOS
- 1 - 75
- 76 - 146
- 147 - 259
- 260 - 519
- 520 >

CALCULADA CON QUIEBRES NATURALES



# ANALISIS CRIMINAL OPERATIVO



Sistema de Análisis de Información Territorial SAIT

Ubicación Búsquedas Capas Datos Control Administración Manuales Cerrar Sesión

Buscar...

Usuario: 937944P - Perfil: ADMINISTRADOR

## HotSpot

### Filtro de archivo

REGION:  
ANTOFAGASTA

COMUNA:  
ANTOFAGASTA

TIPO:  
CASOS

DELITO:  
AGRUP. ROBO VIOLENCIA

AÑO:  
2016

ULTIMOS 3 MESES HASTA:  
MAYO

TURNO:  
SEGUNDO TURNO

ANTOFAGASTA\_AGRUP. ROBO VIOLENCIA\_2016\_2\_TURNO\_TRIM\_MOVIL\_MAYO

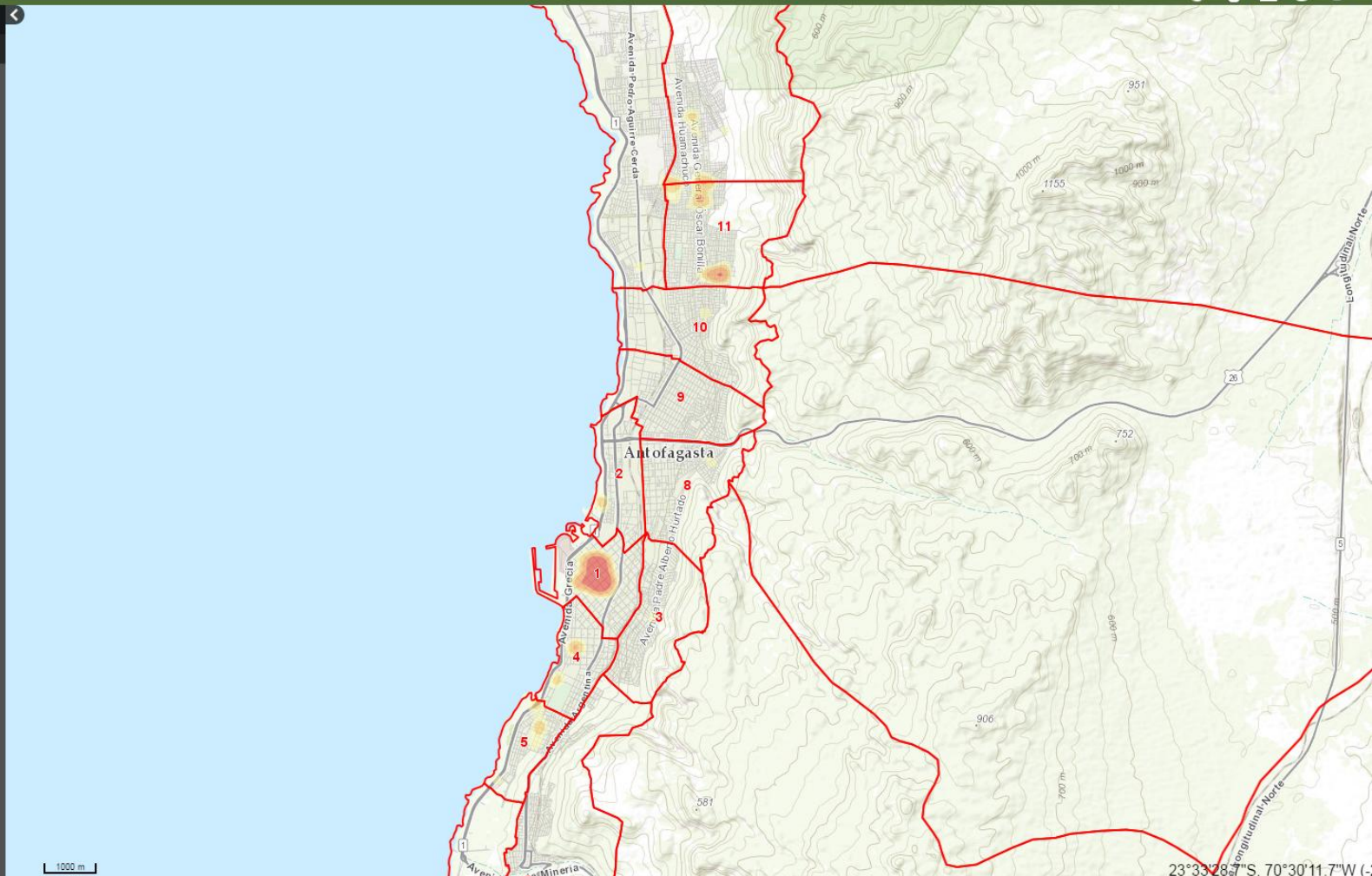
Ver Capa

Borrar Capas HotSpot

### LEYENDA

#### Zona de Riesgo

- Baja
- Media Baja
- Media Alta
- Alta



23°33'28.6" S, 70°30'11.7" W (-)



# ANALISIS CRIMINAL TACTICO



Sistema de Análisis de Información Territorial SAIT

Buscar...

Ubicación Búsquedas Capas Datos Control Administración Manuales Cerrar Sesión

Usuario: 937944P - Perfil: ADMINISTRADOR

**Filtros**

**Búsqueda Avanzada**

ZONAS	ZONA METROPOLITANA
PREFECTURAS	PREF. STGO. NORTE
COMISARIAS	8TA. COM. RECOLETA
DESTACAMENTOS	8TA. COM. RECOLETA
CUADRANTES	TODOS
CLASIFICACION	CASOS
GRUPOS	DMCS
CLASE	TODOS
TIPO	TODOS
LUGAR DEL DELITO	TODOS
FECHA DESDE	01/05/2016
FECHA HASTA	15/6/2016
RANGO HORARIO	TODOS
TURNO	TODOS
HORA DESDE	TODOS
HORA HASTA	TODOS
DIA DEL DELITO	TODOS
PARTE	

[Ver Mapa](#) [Ver Reporte](#)

CLUSTER

COMPARAR



**ROBO VIOLENCIA**

Tabare & Rapa Nui

**Clasificación:**  
Denuncia

**Delito:**  
Robo Con Intimidación Art. 433, 436 Inc. 1 438

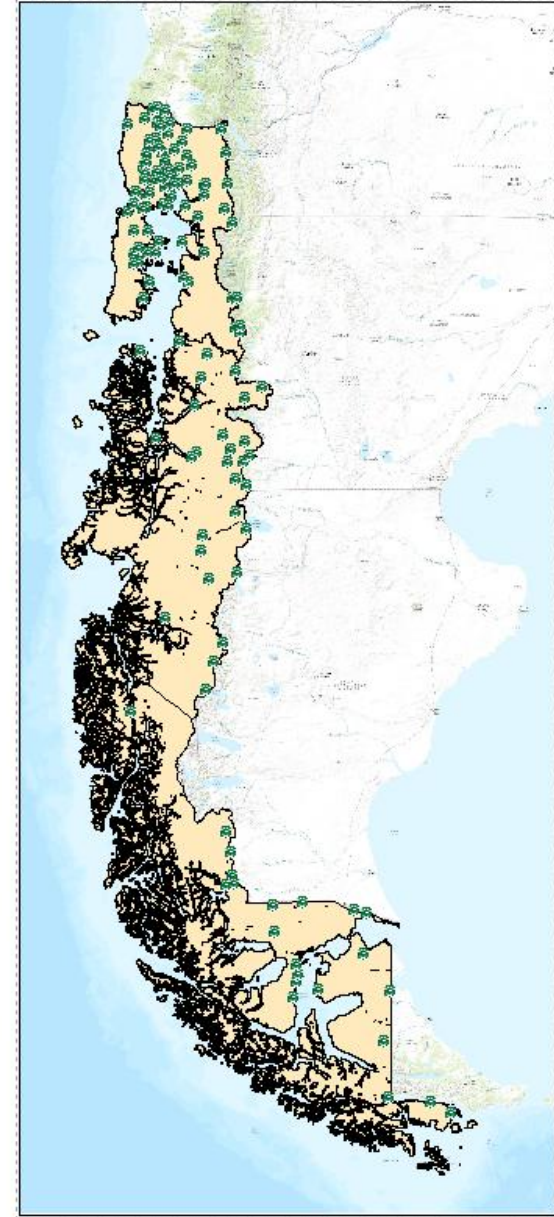
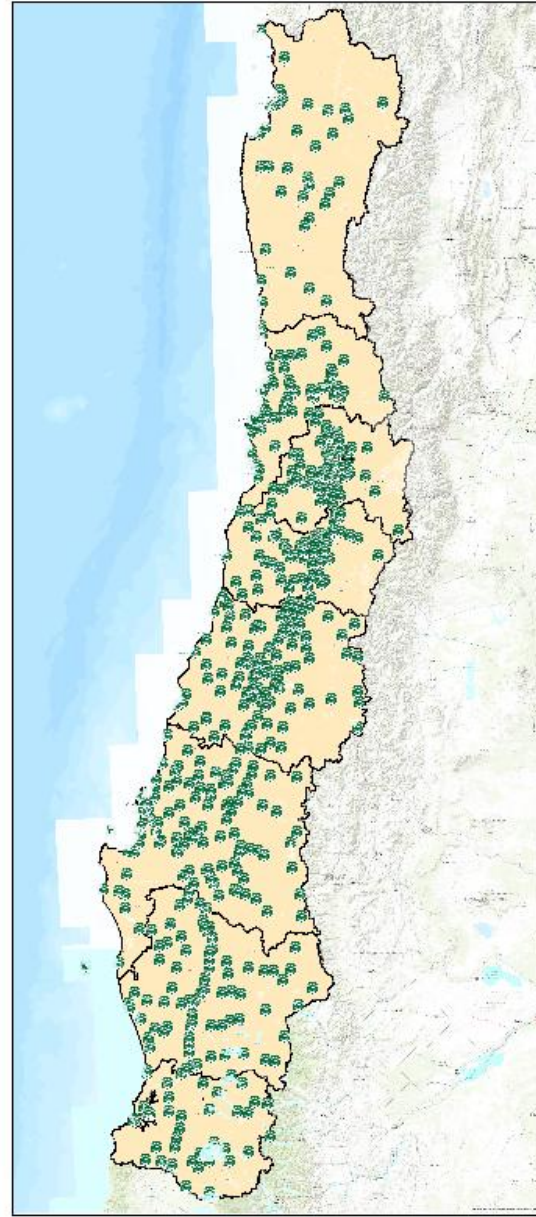
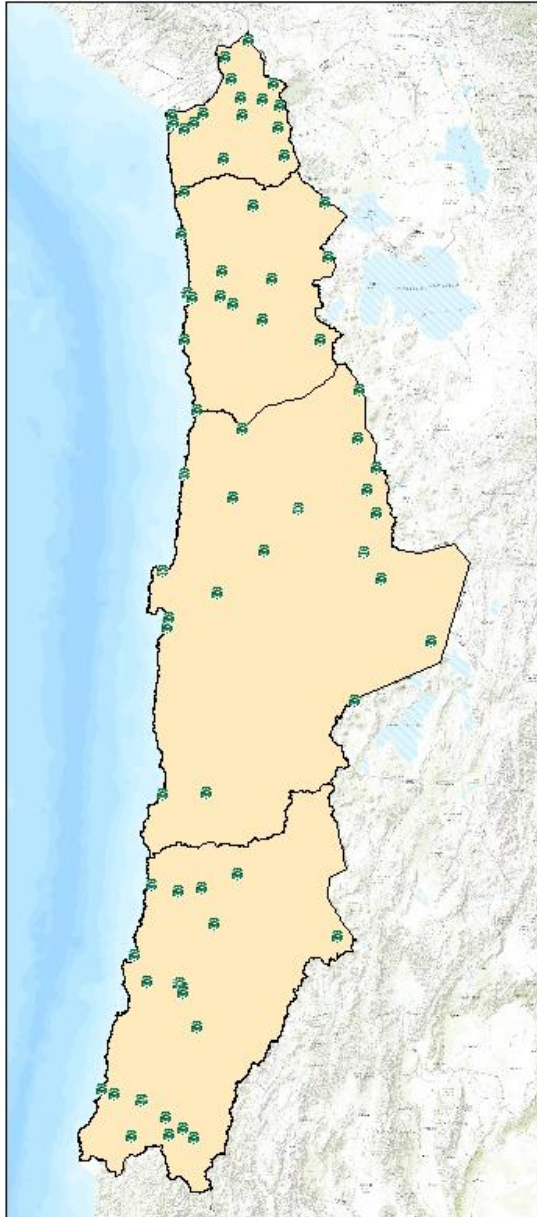
**Fecha/Hora:**  
15 Mayo 2016 / 18:31

**Lugar:**  
Via pública

**Parte:**  
02302

[Ver Parte](#)

# Despliegue Nacional



# PROCESOS



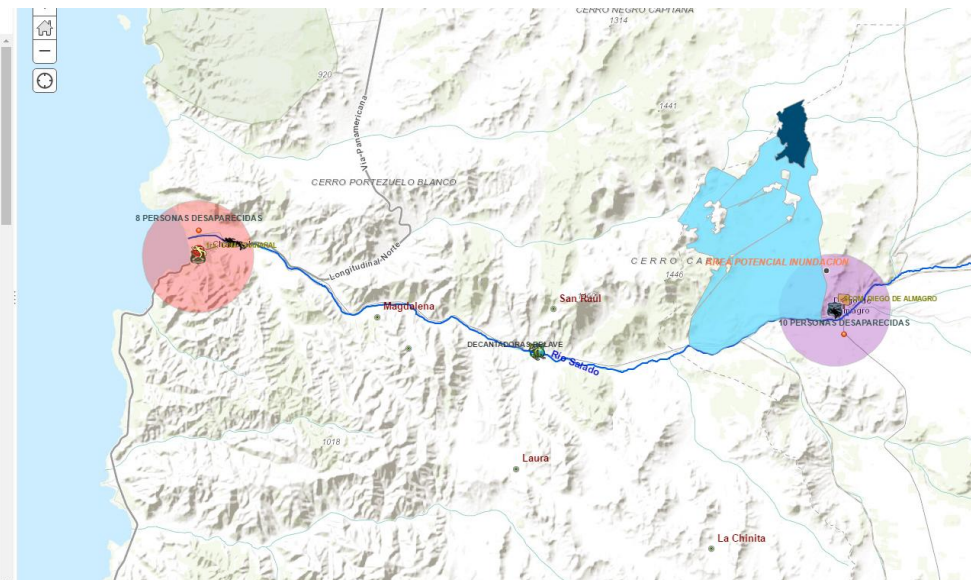
- 1.- SE ACTIVA LA EMERGENCIA
- 2.- SE CASTRA LA ZONA AFECTADA, (población, riesgos, instalaciones criticas)
- 3.- COMUNICACION Y COORDINACION EQUIPOS TECNICOS
- 4.- DIAGNOSTICOS DE LA SITUACION
- 5.- ASESORAMIENTO MANDOS INSTITUCIONALES
- 6.- TOMA DE DECISIONES OPERATIVAS
- 7.- DIVULGA DE INFORMACION CANALES TECNICOS.



# Experiencia: Aluvión Norte de Chile 25-03-2015



- Leyenda
  - cortes rutas
  - Helicoptero
  - Fallecidos
  - mantos blancos
  - Evacuados
  - Casas Dañadas
  - AISSLADOS
  - RELAVE
  - AREA INUNDACION
- COCHIHUAZ
  - LOS CHOROS
  - LOS MORROS
  - PUNTA COLORADA
- RELAVE EL SALADO
- AREA POTENCIAL INUNDACION
  - Otros



# Experiencia: Erupción de volcanes (Villarrica y Calbuco)



Legenda

UNIDADES\_N

CERDUO

ALUD

CAPACIDAD OPERATIVA

AVANCE\_LAVA

LOCALIDADES

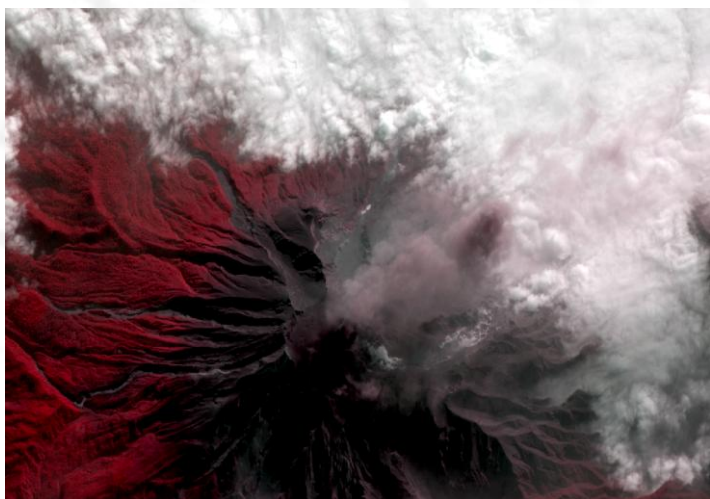
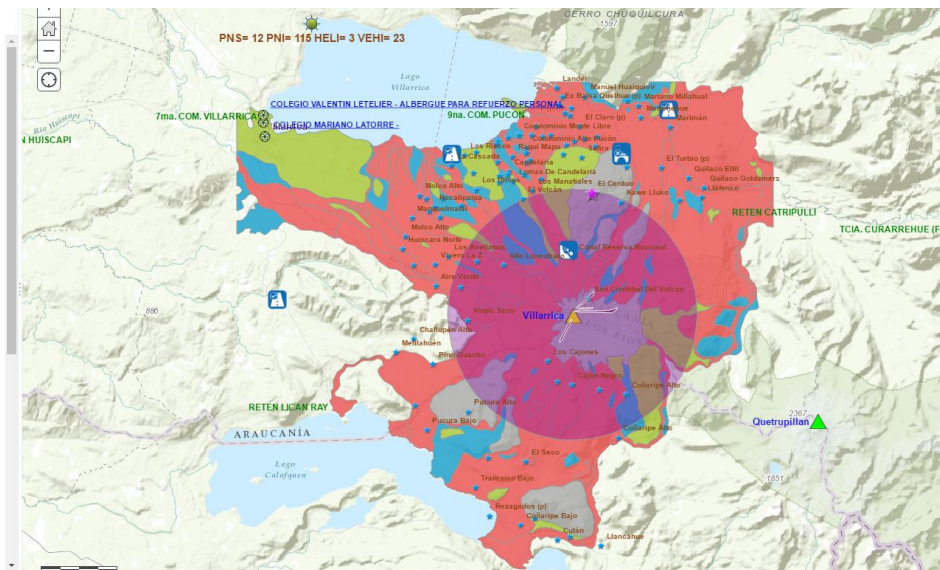
ZONA\_SEGURIDAD

CORTE\_RUTA

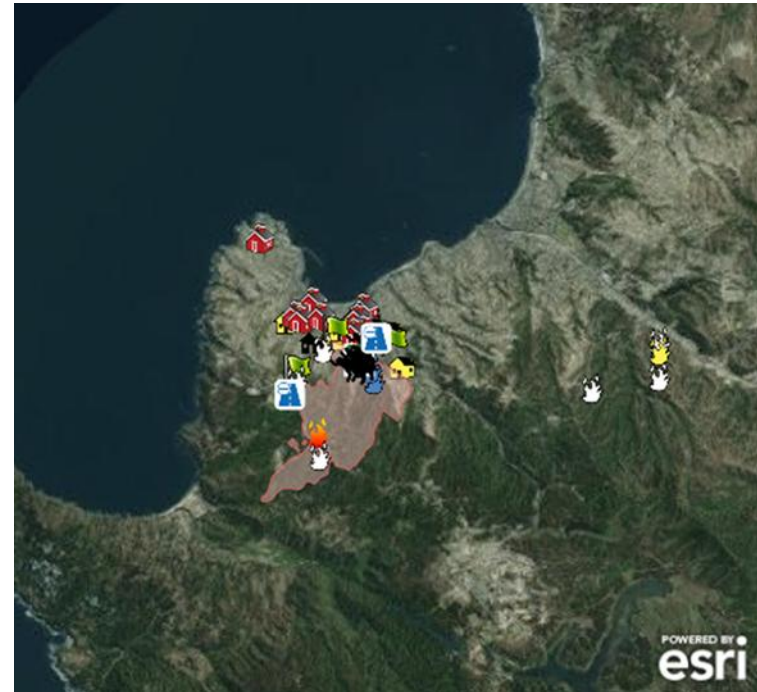
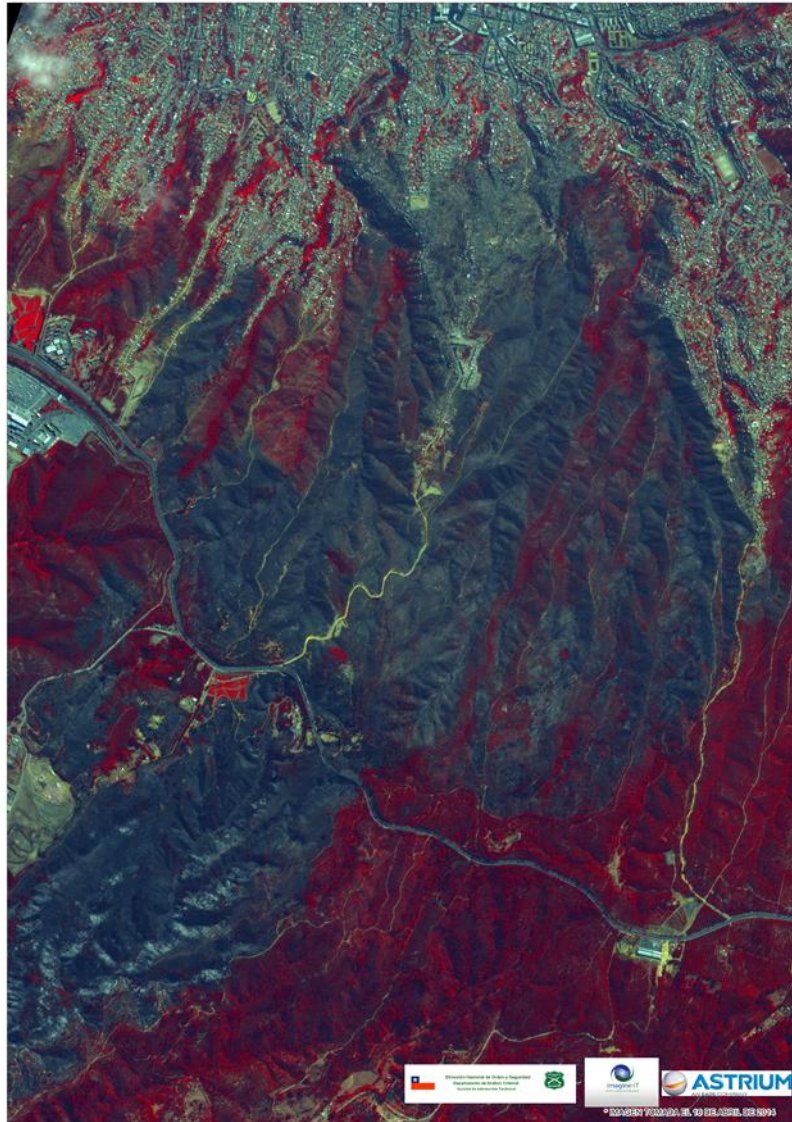
HABILITADO

CORTE\_PUENTE

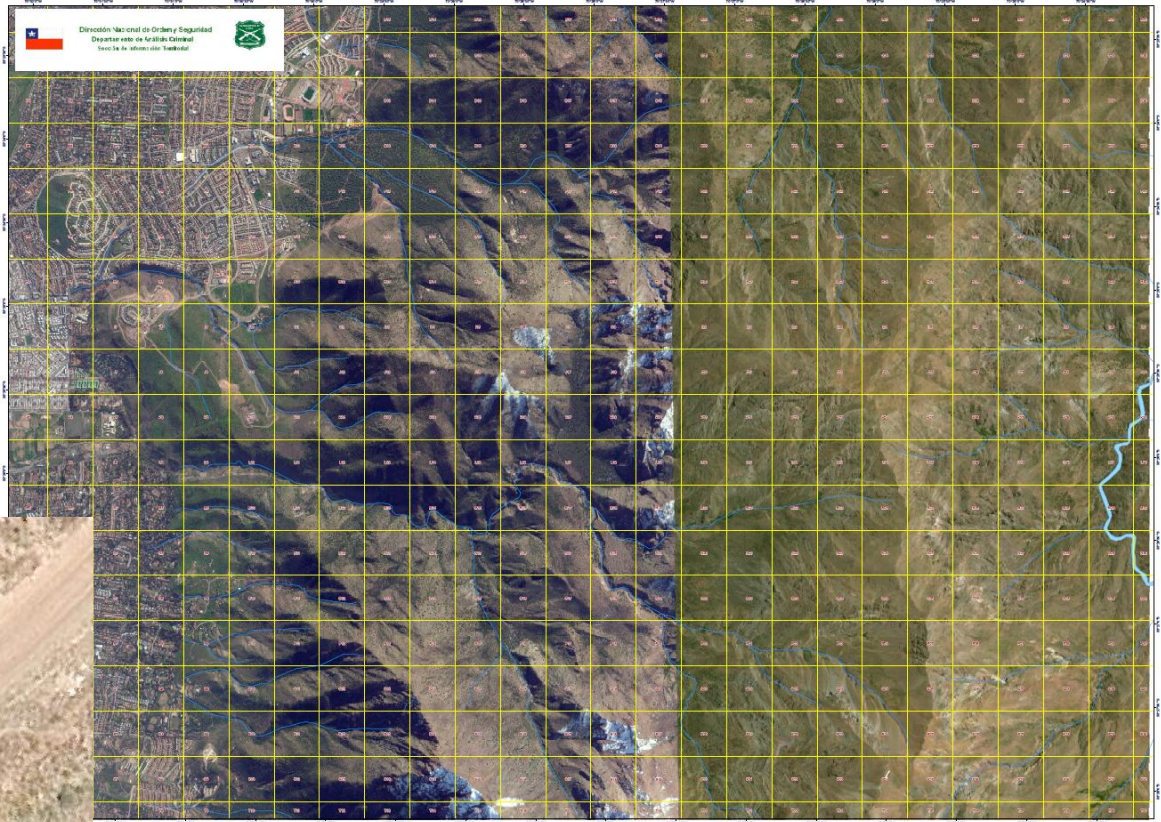
UNIDADES\_IX



# Experiencia: Incendio Valparaíso 12-03-2014



# Experiencia: Búsqueda Cerro Provincia



# Principales conclusiones.



- Es fundamental que la Policía (Carabineros de Chile) cuente con un nivel técnico en el ámbito de la información territorial.
- La Información geoespacial debe fluir para todos los niveles de la emergencia
- Anticipación del IDE para las capas
- Coordinación con los equipos técnicos.
- Comunicación en tiempo real de los equipos técnicos.



**GRACIAS**