

GRUPO DE OBSERVACION DE LA
TIERRA (GEO) –Desastres --

Luciano Parodi G.

GEO Principal

Ministerio de Relaciones Exteriores
de Chile.

Lucia Lovison

Geospatial Director

Afriterra Foundation

Sat-Drones



**Gobierno
de Chile**

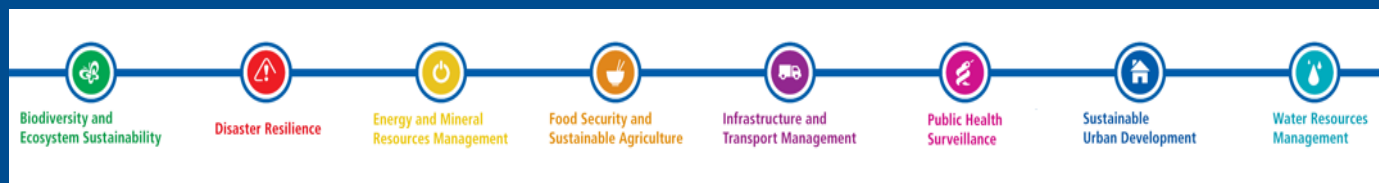
Seminario Información Geoespacial para
el Desarrollo Social, Ambiental y
Económico de los Países de las Américas
y el Caribe – Abril 2017

Segunda década de GEO e implementación del Sistema Mundial de Sistemas de Observación de la Tierra (GEOSS)

- Nueva generación, más sistemática de **actividades e iniciativas globales y regionales.**



- **Áreas de beneficio societal.**



- **Temas de la agenda global que son transversales:**
 - Cambio climático
 - Agenda 2030 – Objetivos de Desarrollo Sostenible

Chile – GEO - AmeriGEOSS

- Miembro de GEO desde casi sus inicios.
- Pertenece al grupo regional de las Américas.
- **Institución nacional de coordinación sobre GEO/GEOSS y AmeriGEOSS:**
 - Ministerio de Relaciones Exteriores (MINREL-DISIN)
- **Equipo de coordinación del Grupo GEO Chile:**
 - MINREL-DISIN : Sra. Sonia Alcaino (salcaino@minrel.gob.cl)
 - MINREL-GEO Principal : Luciano Parodi (lparodi@minrel.gob.cl)
 - Secretario Ejecutivo SNIT : Sr. Álvaro Monett (amoneth@mbienes.cl)
(información geoespacial, coordinación para la conectividad de los datos y metadatos nacionales con el Portal de GEO/GEOSS)
 - **Áreas prioritarias de AmeriGEOSS:**
 - Ecosistemas y Biodiversidad : Sra. Nancy Céspedes (MINREL-DIMA)
 - Recursos hídricos : Sra. Mercedes Meneses (MINREL-DIMA)
 - Agricultura y Segur. Alimentaria : Sr. Sergio Maldonado (MINAGRICULTURA – CIREN)
 - Desastres y Grupo Coord. : Luciano Parodi (MINREL-GEO Principal)
- **GEONETCAST** : Sr. Ricardo Cabezas (Universidad de la Serena)

Chile - GEO

Consejo Ejecutivo (2009-2010)

Consejo
Ejecutivo
(2009-2010)

Simposios de las
Américas/Semanas
AmeriGEOSS

(Brasil, Panamá, Chile,
Colombia)

• Simposio de las
Américas en Santiago
de Chile (2011)

Sesiones especiales sobre
GEO/GEOSS

LARS 2013

Seminario Intl SNIT
2015

LARS 2016 (FIDAE 2016)

Chile - GEO

Actividades de difusión y talleres:

- ✓ Oct. 2013, Santiago - sesión especial sobre GEO/GEOSS en la Semana Latinoamericana de Percepción Remota (LARS 2013)
- ✓ Septiembre 2015, Santiago - sesión sobre GEO/GEOSS en el Seminario Internacional “Información Territorial para la Gestión Pública y el Acceso Ciudadano” de SNIT-IDE Chile.
- ✓ Sesión Plenaria y taller sobre GEO/GEOSS en LARS 2016 (FIDAE)



Chile – GEO

Grupo de Trabajo GEO Chile sobre formación de capacidades en el área de desastres (grupo abierto público-privado)

❖ Participan:

MINREL, SNIT-IDE, SAF, METEO CHILE, SHOA, ONEMI, SERNAGEOMIN, SUBTEL, CENTRO SISMOLOGICO NACIONAL, CIREN, UNIV. FSM., entre otros

❖ Entidades internacionales que colaboran:

Open Geospatial Consortium (OGC), NASA, Centro Nacional de Investigaciones (CNR) de Italia, GSNL, Secretaría de GEO, entre otros.

❖ Colaboración especial de la Dra. Lucia Lovison (OGC, Afriterra, Sat-Drones)

➤ Nace del proyecto piloto de implementación de la Arquitectura de GEOSS (AIP) desde hace 5 años.

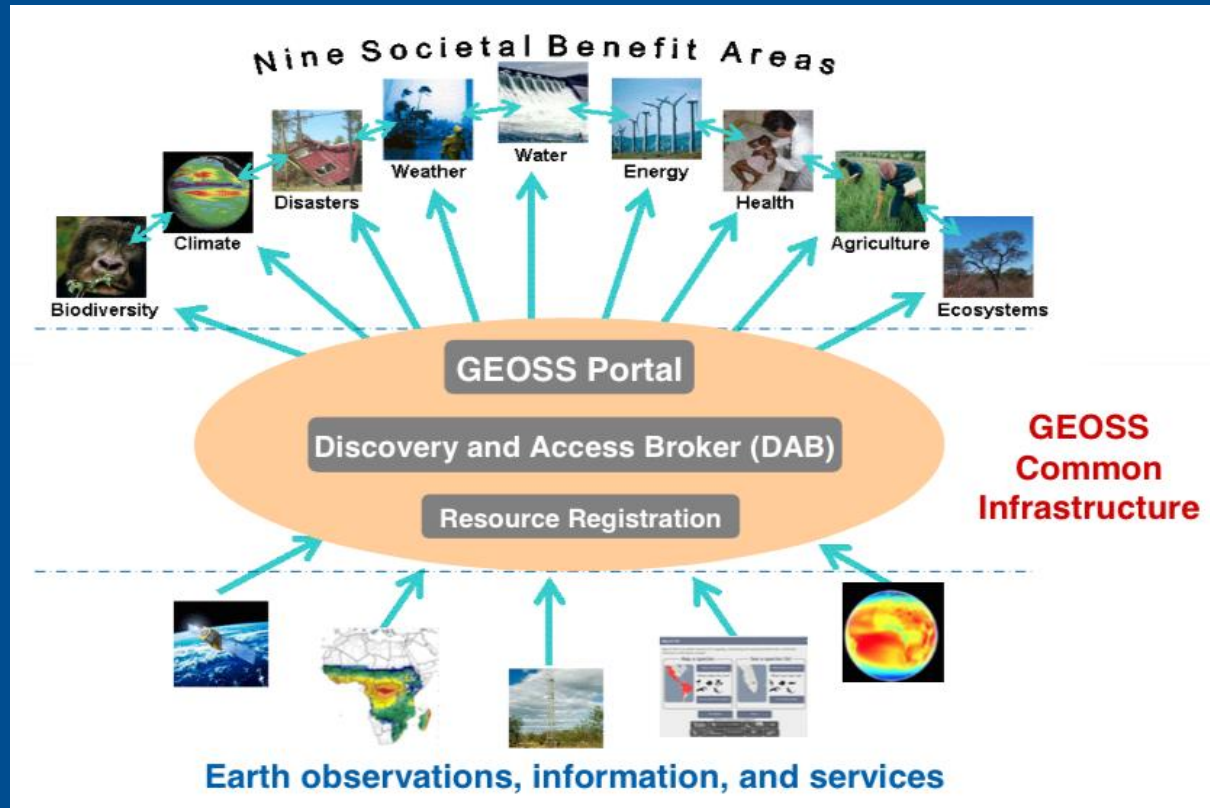
➤ Ha incorporado paulatinamente varios servicios chilenos.

➤ Se ha focalizado :

- terremotos, tsunamis, actividades volcánicas, e incendios, en 7 áreas piloto.
- La conectividad de datos / metadatos, y manejo de imágenes.
- la incorporación del catálogo del SNIT al Geoportal de GEO.
- Diseño de una aplicación web para usuarios (UTFSM)

Chile – GEO

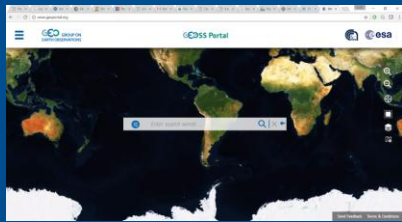
Grupo de Trabajo GEO Chile sobre formación de capacidades en el área de desastres



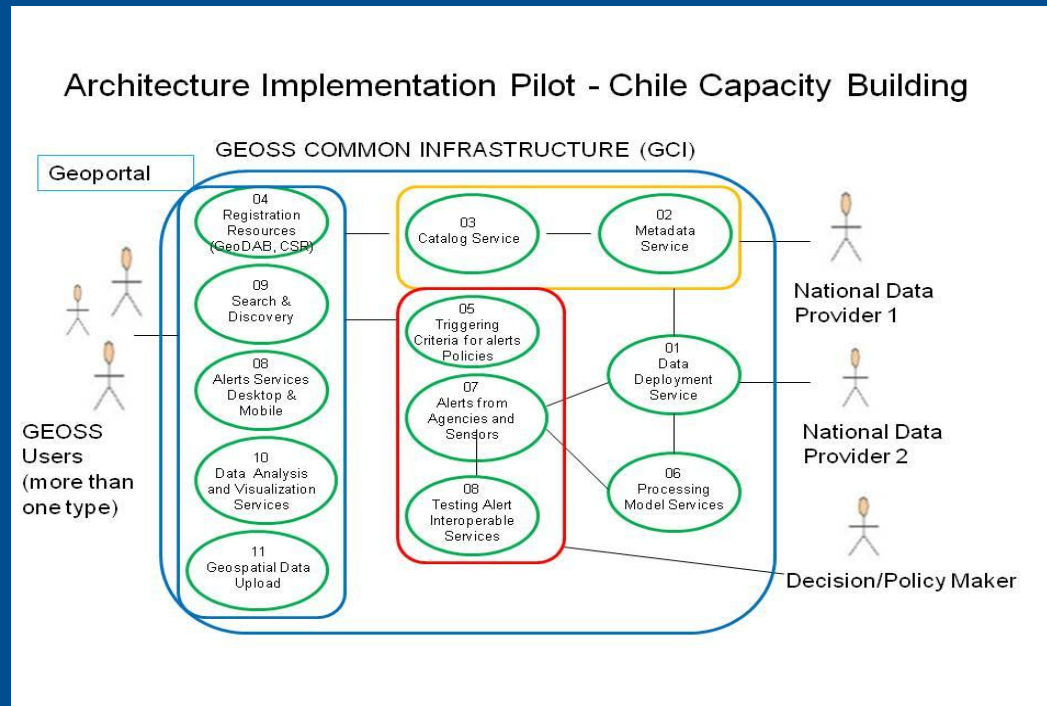
Chile – GEO

Grupo de Trabajo GEO Chile sobre formación de capacidades en el área de desastres

GEO Chile Disasters Capacity Building uses a SOA and DAB design.



<http://geoportal.org>

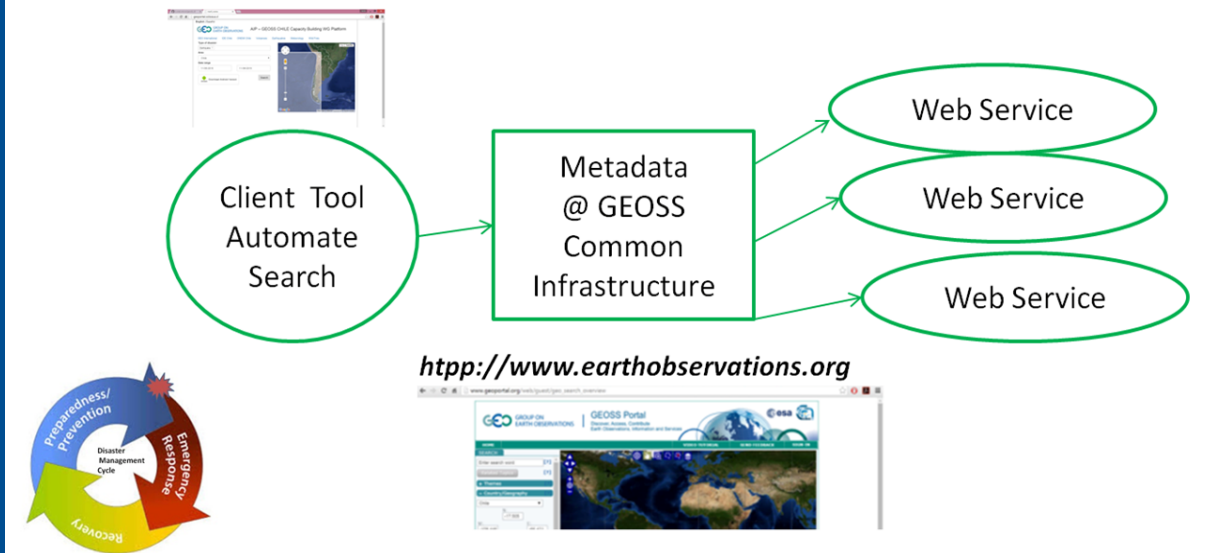


Chile – GEO

Grupo de Trabajo GEO Chile sobre formación de capacidades en el área de desastres

GEO Chile client application: development of the new version. Joint effort by UTFSM, ConnectGEO (Italian CNR), Afriterrra, Sat-Drones. In Spanish and English for disasters.

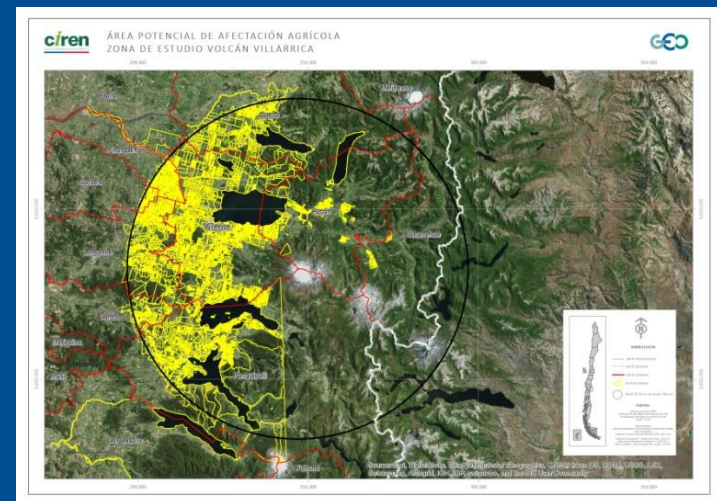
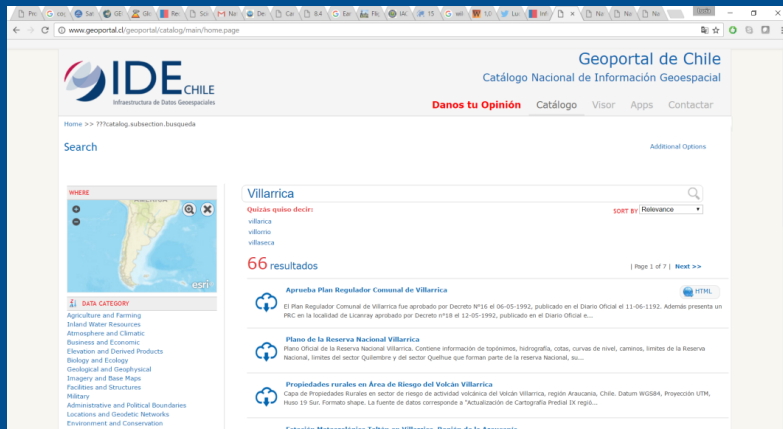
- In 2016, the Client App Tool web mapping service will be loaded to the GUI apps as layers for visualization of the disaster events.



Chile – GEO

Grupo de Trabajo GEO Chile sobre formación de capacidades en el área de desastres

There are seven subgroups: metadata, land use modeling, GEO Chile client application, new products and services for disasters, capacity building, telecommunications, socio-economic evaluation.



GEO Chile client application: development of the new version. Joint effort by UTFSM, ConnectGEO (Italian CNR), Afriterra, Sat-Drones. In Spanish and English for disasters.

Chile – GEO

Grupo de Trabajo GEO Chile sobre formación de capacidades en el área de desastres

Capacity Building: preparing documents that captures the are seven subgroups: metadata, land use modeling, GEO Chile client application, new products and services for disasters, capacity building, telecommunications, socio-economic evaluation.



Organizing , coordinating and assisting Chilean agencies to identify the research/testing areas for Satellite-Drones data and metadata collection in relation to develop products that we'll benefit all the communities for disasters (the research site chosen is Villarrica, with ONEMI, Sernageomin, UTFSM, CIREN, IDE-SNIT, SAF, Meteo Chile, Pucon Municipality and NASA , Sat-Drones, and others are and will be involved).

Assisting in submitting an application in order to have a site in Chile declared GSNL.

Chile – GEO

Grupo de Trabajo GEO Chile sobre formación de capacidades en el área de desastres

Challenges:

At international scale – collaborating and activating more effectively with International Charter during disasters.

At regional scale – collaborating and build capacity (knowledge and skills) among agencies).

At local scale – collaborating and build capacity.

Be ready to the flood of geospatial data (big volume) that are coming during disasters.



Invitación a vincularse con GEO/GEOSS en los temas de la agenda global y nuestras necesidades

- La magnitud de nuestras catástrofes nacionales (terremotos, tsunamis, erupciones volcánicas e incendios forestales).

50 fallas potencialmente activas



Cuota pendiente

Pese a los grandes terremotos que el país ha enfrentado en el último siglo, todavía quedan zonas en que la energía no se ha liberado lo suficiente como para descartar un nuevo sismo mayor.

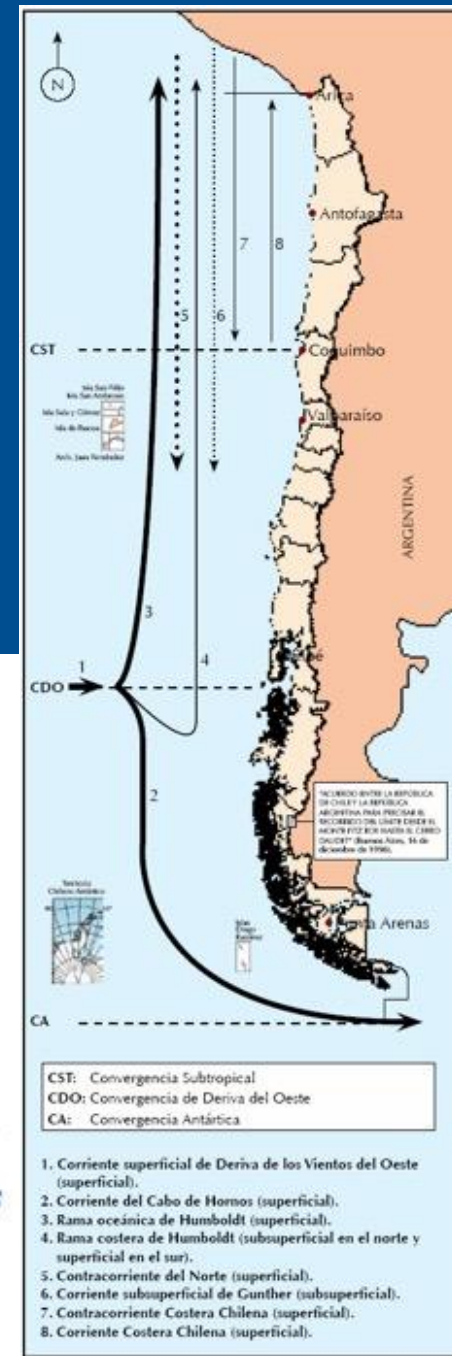
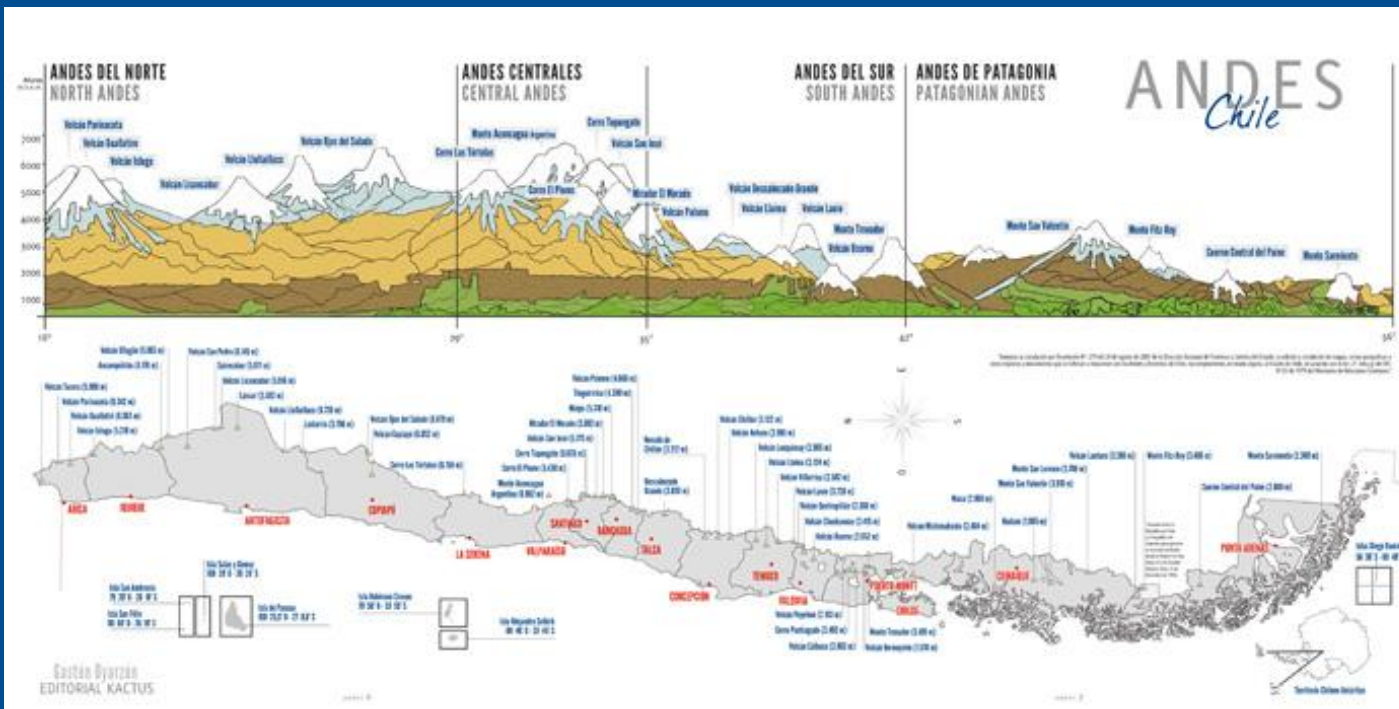
Último gran terremoto de placa registrado

No se han registrado terremotos de placa mayores en más de 90 años



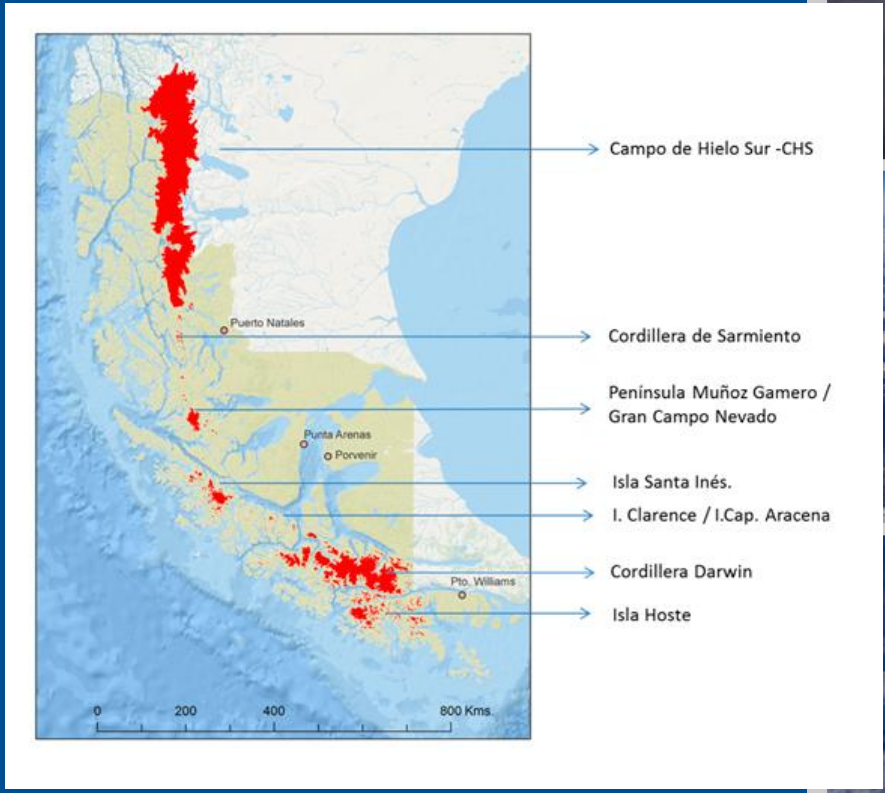
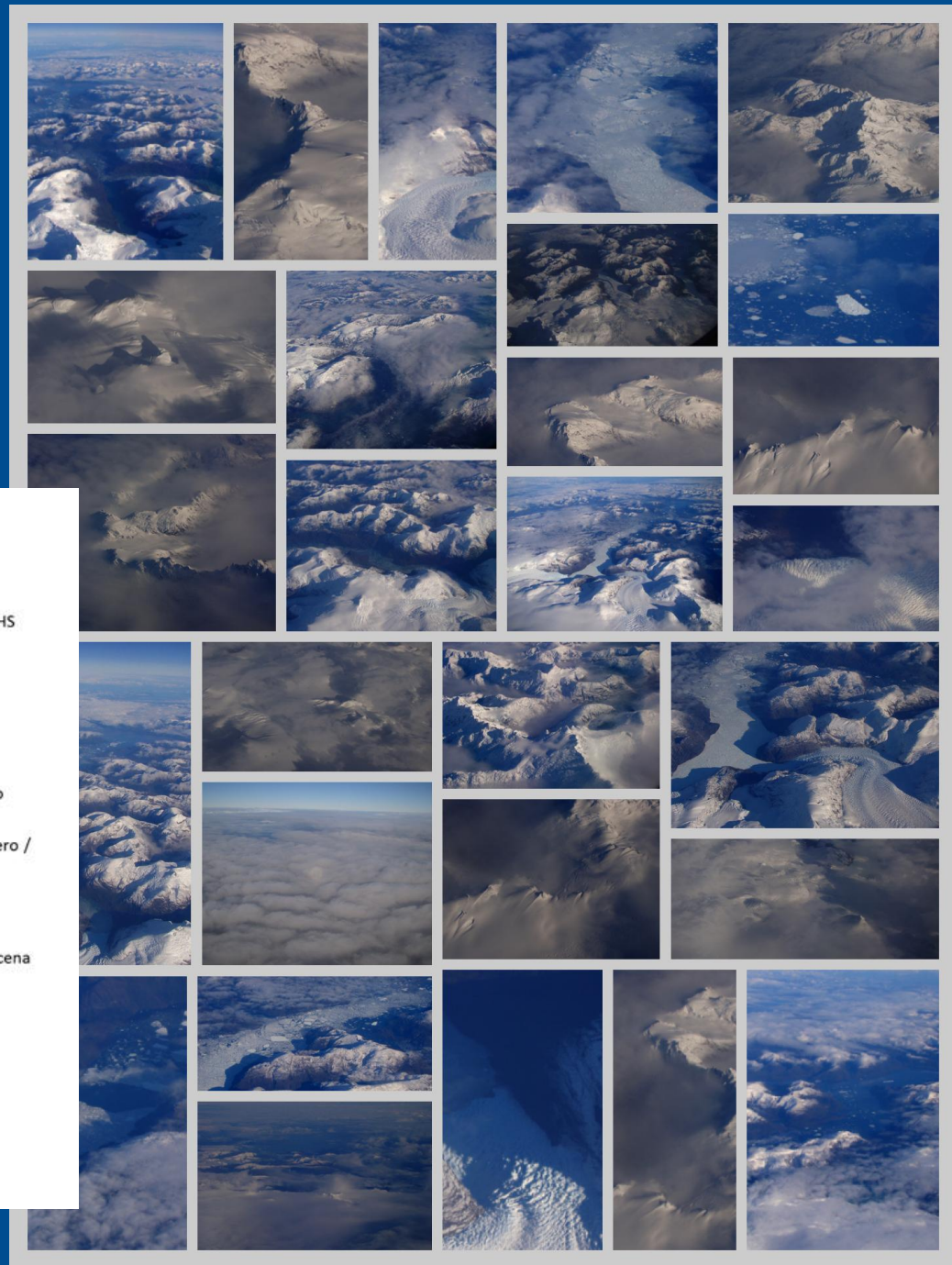
Invitación a vincularse con GEO/GEOSS

- Nuestra posición geográfica, continental, marítima y antártica.
- 4.200 kms de costa y cadenas montañosas.
- 100 volcanes en la Cordillera de Los Andes



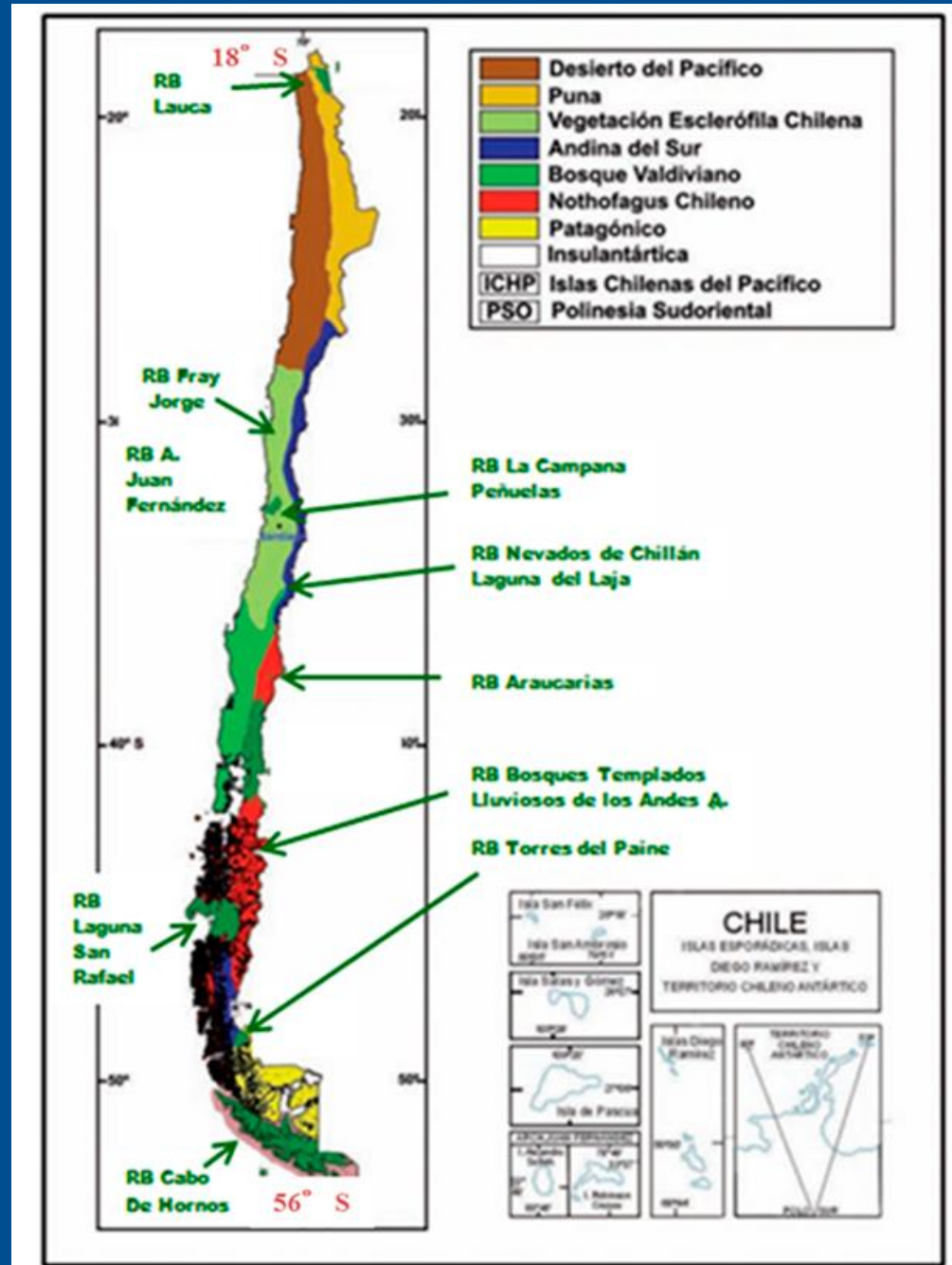
Invitación a vincularse con GEO/GEOSS en los temas de la agenda global y nuestras necesidades

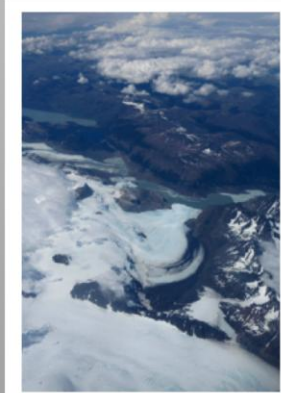
- Glaciares de altura y a nivel del mar.



Invitación a vincularse con GEO/GEOSS

- Ecosistemas diversos y reservas de la biósfera entre las Latitudes 18* y 56*Sur (zonas tropical a subantártica)





Muchas gracias

Lucia Lovison

Geospatial Director

Afriterrra

Sat-Drones

Luciano Parodi G.

GEO Principal de Chile

Ministerio de Relaciones

Exteriores de Chile

lparodi@minrel.gob.cl