

Gestión del Riesgo de Desastres y las tecnologías de Información Territorial en ONEMI



ONEMI

Ministerio del Interior
y Seguridad Pública

Gobierno de Chile

Santiago, 05 Abril de 2017

CHILE: 2014 - 2017

Gran Incendio de Valparaíso: Abril de 2014



CHILE: 2014 - 2017

Aluviones en el Norte: Marzo de 2015



Chañaral

CHILE: 2014 - 2017

Erupción Volcán Villarrica: Marzo de 2015



CHILE: 2014 - 2017

Erupción Volcán Calbuco: Abril de 2015



Aluvión en Tocopilla: Agosto de 2015



CHILE: 2014 - 2017

Terremoto 8.4 Illapel y tsunami Coquimbo: Septiembre de 2015

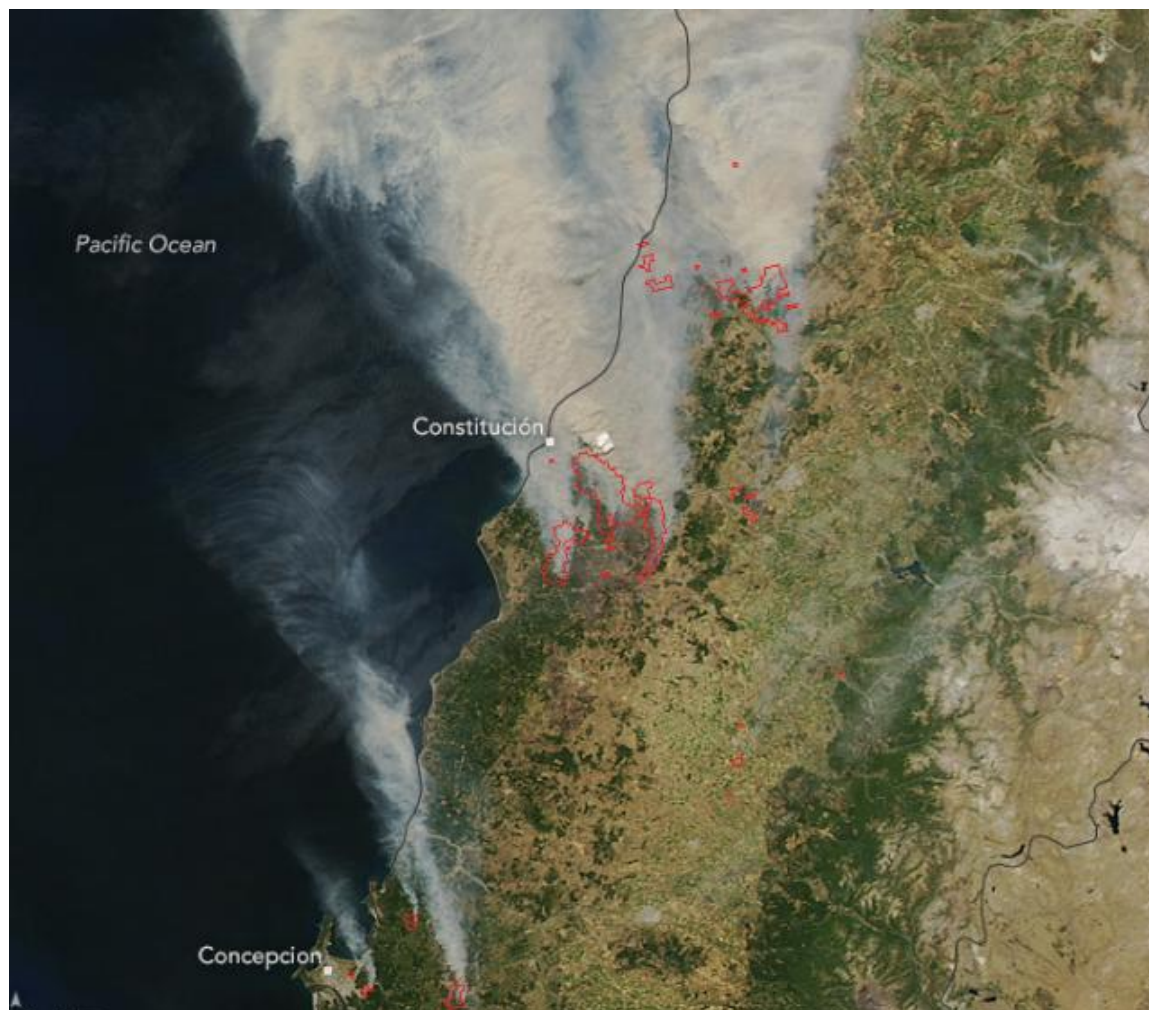


CHILE: 2014 - 2017

Terremoto 7.6 Chiloé: Diciembre de 2016



Incendios forestales Chile Central: Enero-Febrero de 2017



Grandes lineamientos rectores:

- **Marco de Sendai 2015-2030**

Prioridad 1: Comprender el riesgo de desastres

Elaborar, actualizar periódicamente y difundir, como corresponda, información sobre el riesgo de desastres basada en la ubicación, incluidos mapas de riesgos, para los encargados de adoptar decisiones, el público en general y las comunidades con riesgo de exposición a los desastres, en un formato adecuado y utilizando, según proceda, tecnología de información geoespacial.

- **Plan de Acción Regional de Montreal** para la implementación del Marco de Sendai para la RRD en las Américas (Canadá, Marzo 2017)

Primera Prioridad: Comprender el riesgo de desastres

Fortalecer los sistemas de información sobre el riesgo de desastres a través del apoyo a iniciativas nacionales para sistemas de riesgos múltiples, representación cartográfica del riesgo de desastres, conocimientos tradicionales, y metodologías para calcular pérdidas económicas, culturales y sociales causadas por desastres importantes.

POLÍTICA NACIONAL PARA LA GESTIÓN DEL RIESGO DE DESASTRES

OBJETIVO

Otorgar al Estado de Chile un instrumento o marco guía que permita desarrollar una gestión integral del riesgo de desastres donde se articulen la política general con las políticas transversales y las políticas sectoriales, y en donde se lleven a cabo las acciones de prevención, respuesta y recuperación ante desastres, dentro del marco del desarrollo sustentable

EJES ESTRATÉGICOS

Fortalecimiento Institucional

Lograr que la RRD sea una **prioridad nacional, regional y local** con una sólida base institucional para su implementación.

Fortalecimiento de los Sistemas de Monitoreo y Alerta Temprana

Poner a disposición del SNPC la información técnica oportuna y de calidad que permita realizar una **evaluación del riesgo** eficiente y eficaz, para la **toma de decisiones**

Fomento de la Cultura de la Prevención y el Autoaseguramiento

Fomentar en el país una **cultura de seguridad y resiliencia**, mediante la utilización del conocimiento, la innovación y la educación.

Reducción de los Factores Subyacentes del Riesgo

Considerar los **factores subyacentes del riesgo de desastres del país** en función de la toma de decisiones tanto en el ámbito público como privado, en pro de un **desarrollo sustentable**.

Fortalecimiento de la preparación ante los desastres para lograr una Respuesta Eficaz

Mantener **mecanismos permanentes de coordinación interinstitucional** para fortalecer la preparación ante los desastres con el objeto de lograr una adecuada **GRD**, que asegure una respuesta oportuna, eficaz y eficiente

PRINCIPIOS RECTORES

Gradualidad

Seguridad

Prevención

Solidaridad

Complementariedad

Responsabilidad

Equidad

Descentralización

Sustentabilidad

Coordinación

ALCANCES

TERRITORIALIDAD

TEMPORALIDAD

PLAN ESTRATÉGICO NACIONAL PARA LA GESTIÓN DEL RIESGO DE DESASTRES



5 Ejes Prioritarios, 26 Objetivos Estratégicos, 84 Acciones Estratégicas, 115 indicadores

Gestión del Riesgo de Desastres: Fases del Ciclo del Riesgo



Gestión del Riesgo de Desastres: Faces del Ciclo del Riesgo

ETAPAS:

- Prevención
- Mitigación
- Preparación
- Alerta

Tecnologías de Información Territorial



- Actividades orientadas a potenciar a ONEMI y a todos los actores del Sistema Nacional de Protección Civil.
- Actividades orientadas a informar y educar al ciudadano en materia de amenazas y autocuidado.

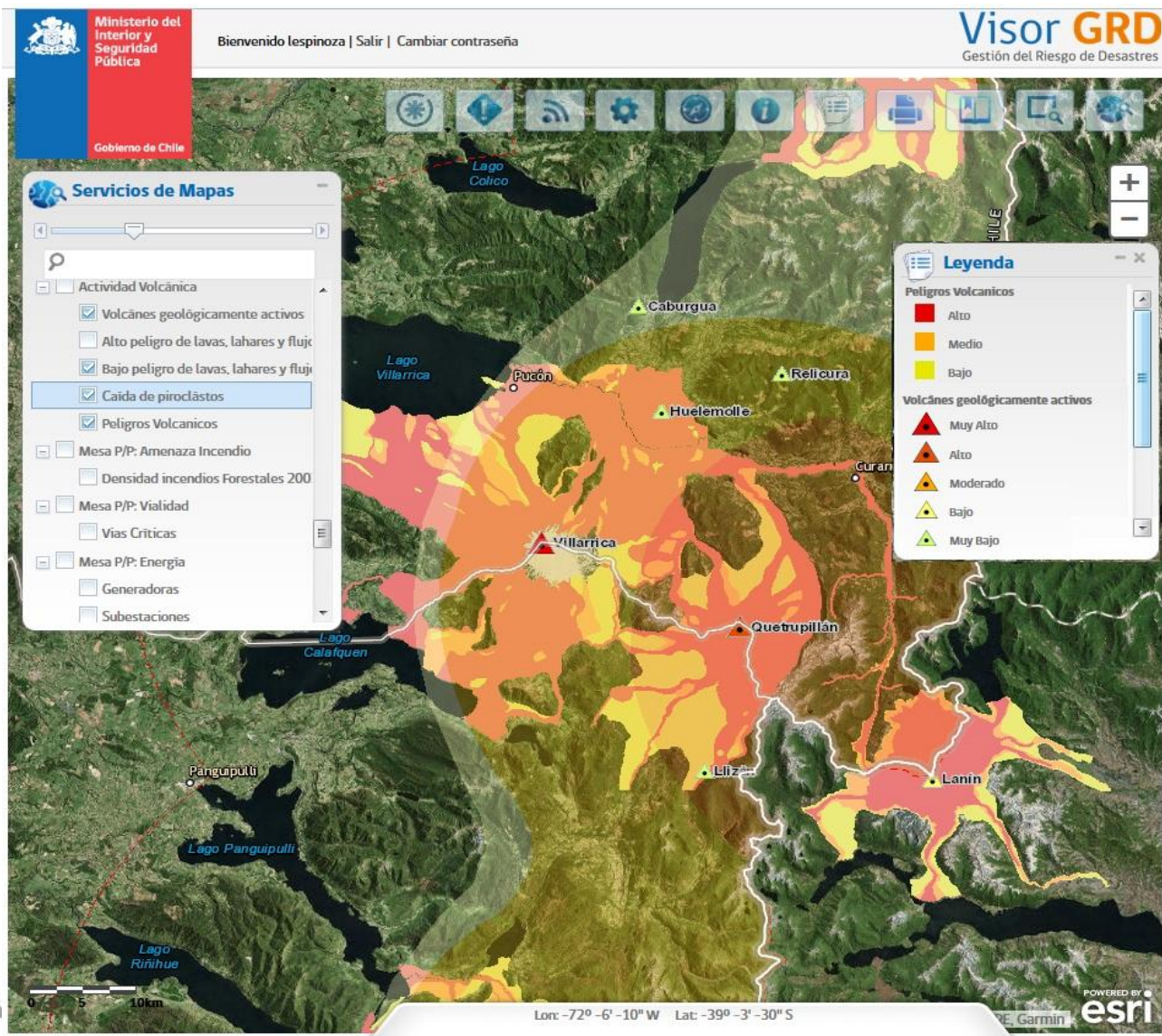
Tecnologías de Información Territorial

Actividades orientadas a potenciar a ONEMI y a todos los actores del Sistema Nacional de Protección Civil:



- Desarrollo de plataforma SIT institucional.
- Desarrollo de aplicación WebMapping *Visor-GRD* para el acceso a la Base de Datos georreferenciados con mas de 150 usuarios nombrados de ONEMI y de otras instituciones del Estado.
- Capacitación permanente y ejercitación en el uso de las herramientas WebMapping al personal ONEMI y representantes del SNPC de Arica a Magallanes.
- Desarrollo de Convenios y Protocolos de comunicación permanente de información territorial georreferenciada con organismos del Estado y del ámbito privado.

Gestión del Riesgo de Desastres: Fases del Ciclo del Riesgo



Visor-GRD Web

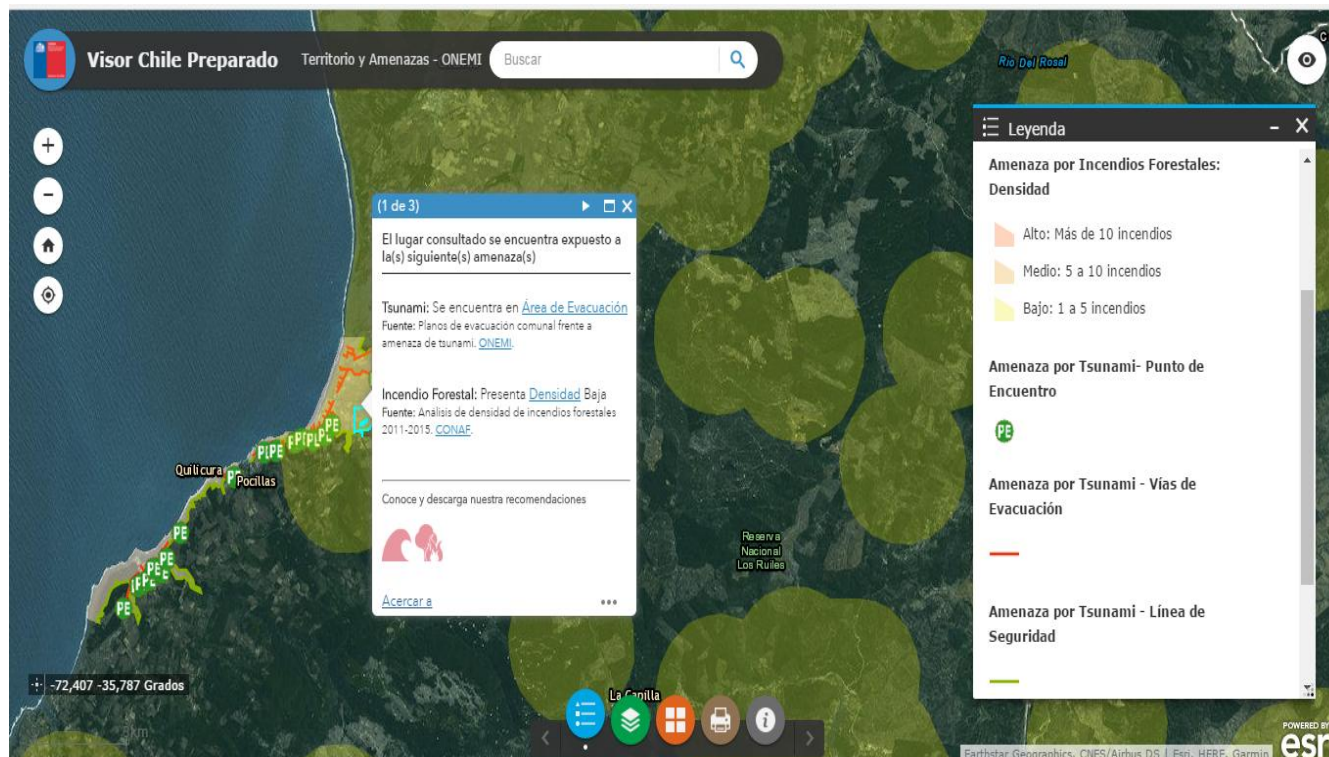
Tecnologías de Información Territorial

Actividades orientadas al ciudadano:

- Desarrollo de ***Visor Chile Preparado–Territorio y Amenazas***, portal de libre acceso alojado en la pagina oficial de ONEMI
- Desarrollo y difusión a la ciudadanía de ***Planos de Evacuación***, para difundir y luego apoyar el plan anual de Simulacros Regionales.

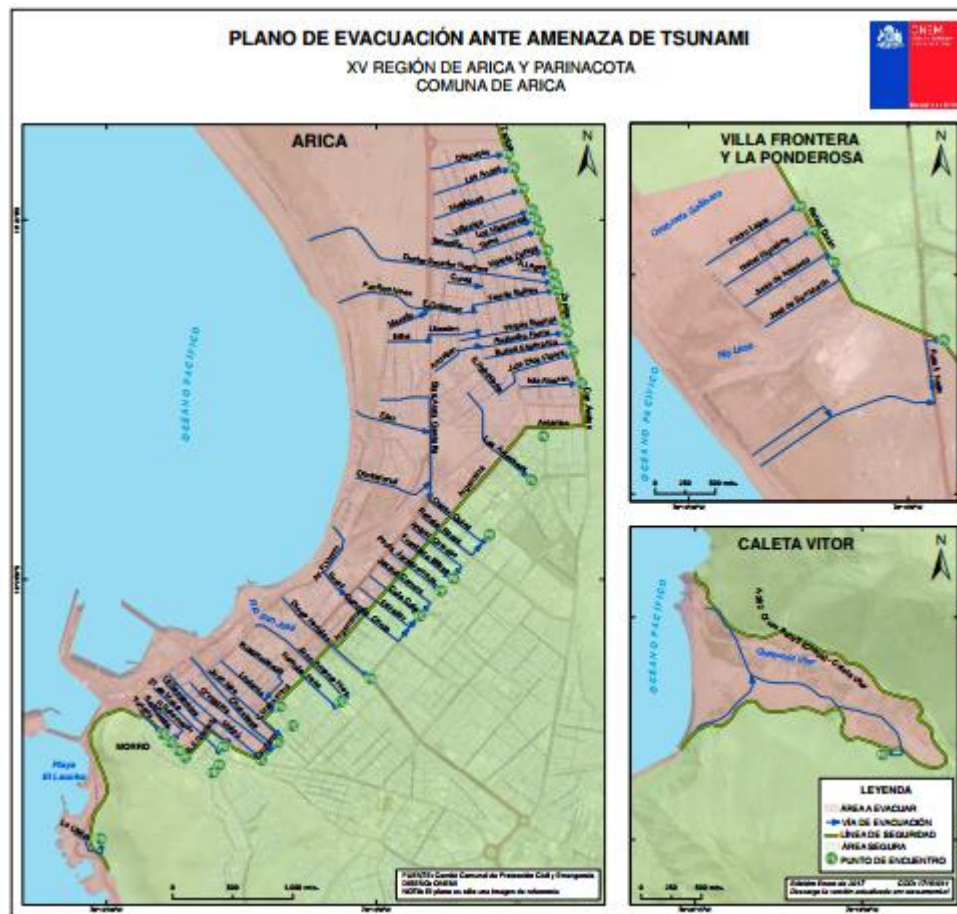


Gestión del Riesgo de Desastres: Fases del Ciclo del Riesgo



Visor Chile Preparado

Gestión del Riesgo de Desastres: Fases del Ciclo del Riesgo



Planos de Evacuación



Tecnologías de Información Territorial

Actividades de
atención ante un
evento
destruictivo

- Tareas orientadas a facilitar el acceso a la información territorial, a los tomadores de decisiones desde la declaración de Alerta correspondiente y durante el tiempo que requiera la Respuesta.

Tecnologías de Información Territorial

Tareas orientadas a facilitar el acceso a la información territorial, a los tomadores de decisiones:



- Activación de los Protocolos de Emergencia en materia de flujo de información georreferenciada con organismos del Estado y del ámbito privado (GTM-SNIT, CHARTER, otros).
- Desarrollo de aplicación WebMapping (*Visor-GRD Móvil*) para el acceso a la Base de Datos georreferenciados de ONEMI y el registro de información capturada desde terreno con equipos móviles.
- Apoyo permanente a las Mesas Técnicas y COE
- Generación y distribución de productos cartográficos de la afectación.

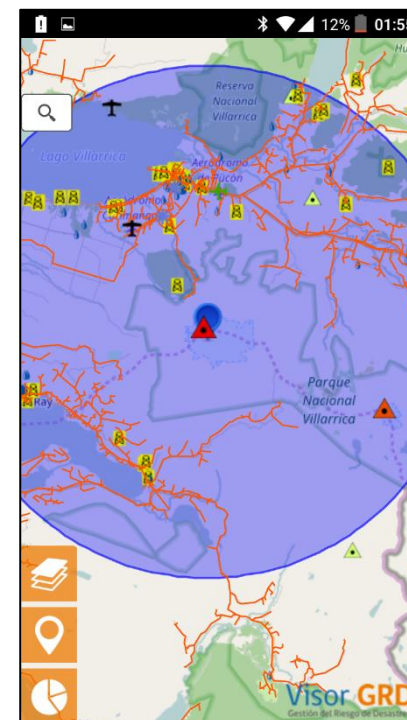
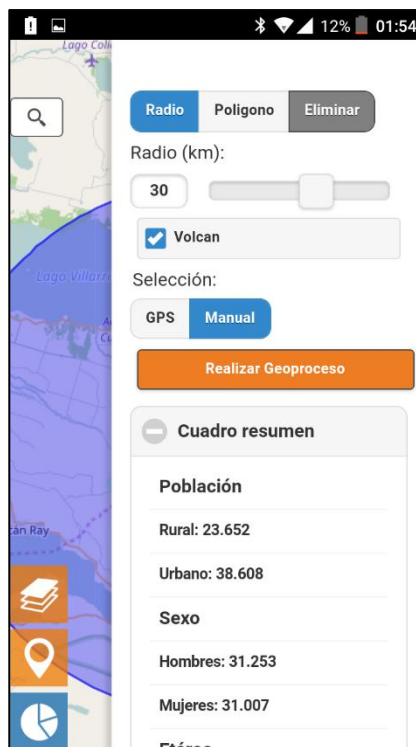
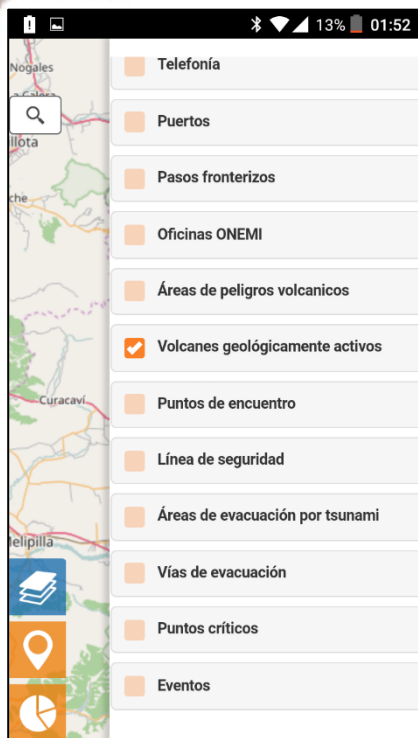
Gestión del Riesgo de Desastres: Fases del Ciclo del Riesgo



Captura de
imágenes



Gestión del Riesgo de Desastres: Fases del Ciclo del Riesgo



Visor-GRD Móvil

Gestión del Riesgo de Desastres: Fases del Ciclo del Riesgo



Apoyo al COE

MUCHAS GRACIAS



ONEMI

Ministerio del Interior
y Seguridad Pública

Gobierno de Chile