

**SEMINARIO INTERNACIONAL IDE CHILE 2017**

# **“ESTRUCTURA DE ORGANIZACIÓN IDE LOS LAGOS.”**

**Marcela Alejandra Flores Ponce**  
Encargada Unidad de Gestión de Información Territorial UGIT  
Coordinadora Regional SNIT  
Departamento de Estudios y Ordenamiento Territorial  
División de Planificación y Desarrollo Regional  
GOBIERNO REGIONAL DE LOS LAGOS  
[mflores@goreloslagos.cl](mailto:mflores@goreloslagos.cl)

# 1. OBJETIVO GENERAL

- Describir la implementación de la Infraestructura de Datos Geospaciales (IDE) en la región de Los Lagos, sus principales aportes, desafíos y brechas existentes.

# 2. OBJETIVOS ESPECÍFICOS

- Análisis de las componentes implementadas en la IDE Región de Los Lagos.
- Describir el análisis de casos donde se utilizaron datos geospaciales en la región de Los Lagos.
- Identificar las debilidades y brechas existentes en la implementación de la IDE Los Lagos.

# 3. PREGUNTA DE INVESTIGACIÓN

¿La IDE regional, debe ser considerada como instrumentos legítimo y vinculante para el análisis de las intervenciones públicas en el territorio?

# 4. METODOLOGÍA

- Tipo de Investigación: Descriptiva, no experimental.
- Unidad de análisis y de observación: mesa de coordinación SNIT y contingencia regional.
- Análisis de datos: fuentes y referencias bibliográficas y elaboración propia
- Calidad de Dato: Estándar cartográfico regional

# MARCO TEÓRICO

- Normas ISO TC211 serie 19100
- Naciones Unidas sobre Gestión Mundial de la Información Geoespacial → UNGGIM Américas (38) → IDE CHILE (21) Decreto 28/2006 Bienes Nacionales → IDE Regionales
- Acuerdos internacionales sobre cambio climático, la cual da valor a la información geoespacial para la toma de decisiones
  - COP21 Acuerdo de París, 196 países (dic. 2015 ratificado nov. 2016)
  - ODS 2030 (sep. 2015)
  - COP22 (nov2016) último Índice de Riesgo Climático Global, elaborado por Organización Alemana Germanwatch, Chile 2015 top ten países más golpeados por eventos naturales.
- LOGGAR 19.175
- El DS 28/2006 del Ministerio de Bienes Nacionales
- Instrumentos de Planificación Regional
  - Estrategia Regional de Desarrollo Regional 2009-2020
  - Plan de Gobierno 2014-2018
  - Política de Turismo, innovación.. entre otros



# IDE LOS LAGOS

PERSONAS

EMOCIÓN



Ministerio de Bienes Nacionales

El **SNIT** es el programa gubernamental que tiene por objetivo implementar la **Infraestructura Nacional de Datos Geospaciales en Chile**

La IDE de Chile

¿Qué es una IDE?





# VISUALIZACIÓN POR GEOESPACIO DE LA INFORMACIÓN DE LOS SERVICIOS

Seremi  
Educación

30  
MUNICIPIOS

INTENDENCIA

geonodo.goreloslagos.cl/geonodo30/index.php?r=site/start&geoprofileId=98



UNIDAD DE GESTIÓN DE INFORMACIÓN TERRITORIAL  
UGIT ETAPA "VALIDACIÓN DE DATOS"



GeoNodo

Información Referencial



## Tabla de contenidos

Ingrese texto a buscar

### INTEGRACIÓN INSTITUCIONAL UGIT GC

#### Estrategia Regional Desarrollo 2009-2020

### CARTOGRAFÍA BASE

- SNASPE
- Áreas Protegidas Privadas
- Comunas
- Localidades
- Centros Poblados
- Hidrografía
- Cuerpos de Agua (Lagos)
- Volcanes

### INE PRECENSO 2011

- NOMBRE Entidades Rurales
- CANTIDAD VIVIENDAS Entidades
- Districtos

### GENERO

- Emprendimiento Rural CONADI 2016
- Emprendimiento Urbano CONADI 2016
- Proyección Población al 2015 INE

### GORE BORDE COSTERO

- Caletas Pescadores Artesanales
- SUSBPESCA A.A.A. 2009
- SUBPESCA CCAA act052016
- AMERB 2011v

### SERNAPESCA

- SERNAPESCA AMS
- Estaciones desinfección Didymo 1201
- Plaga Didymo SSCuenca 12012016

### SERVICIOS INFRAESTRUCTURA

- SEREMI EDUCACIÓN Red Educac

### Estaciones desinfección Didymo 1201

### Plaga Didymo SSCuenca 12012016

### SERVICIOS INFRAESTRUCTURA

- SEREMI EDUCACIÓN Red Educac
- MOP DOH APRs nov2014
- DV MOP Red Vial Tipo de Carpetas
- DV MOP Red Vial - Rutas
- WMS DV MOP Puentes IDE

### SERVICIOS RECURSOS HÍDRICOS

- SISS Planta Tratamiento Aguas Serv
- SUBDERE Pozos 2014
- INIA EstMeteoreológicasAutomáticas2
- ESSAL Teritorios Operacionales 2015

### MOP DGA 2014

- WMS Glaciares
- MOP DGA Cuencas
- MOP DGA Subcuencas
- MOP DGA Subsubcuencas
- MOP DGA Límite Subsubcuencas
- MOP DGA Estaciones Fluviométricas
- MOP DGA Estaciones Meteoreológicas
- Derechos Agua Constituidos al 26082
- Derechos Agua Trámites al 26082014

### CONAF

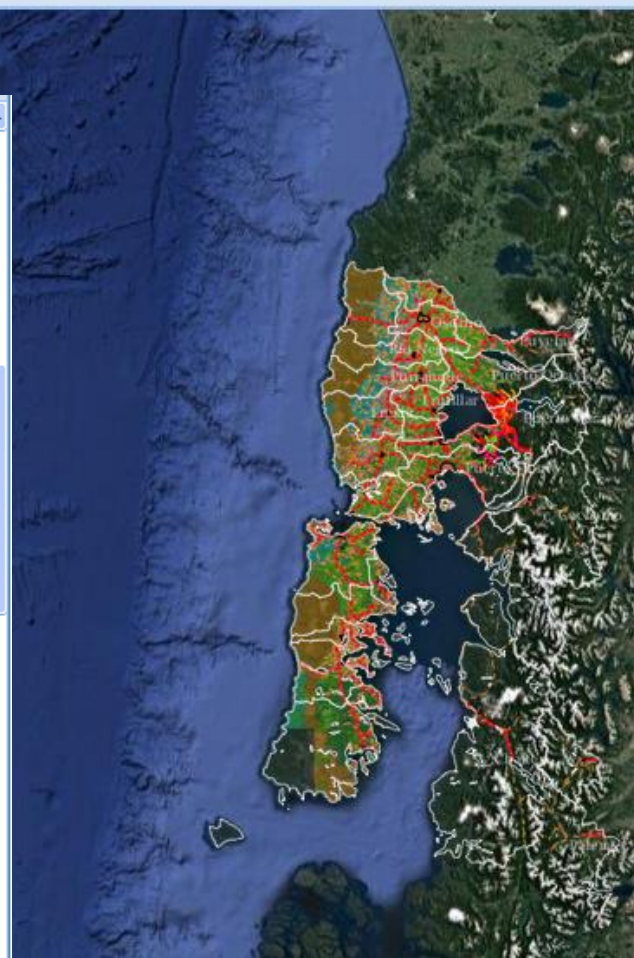
- CONAF Plantaciones 1998
- CONAF Plantaciones Eucalipto 2015

### CONADI

- Comunidades CONADI 2008
- Comunidades CONAF CONADI 201

### PATRIMONIO MARÍTIMO COSTERO

- Zonas Influencia Corrales de Pesca



- Zonas Influencia Corrales de Pesca
- SERNAGEOMIN 2014
  - Vulnerabilidad de Acuíferos
  - WMS C. Exploración Minera
  - WMS C. Explotación Minera (pertenec)
  - WMS Mapa Geológico
  - Volcán Osorno Peligro 1
  - Volcán Calbuco-Peligros1
  - Volcán Calbuco-Peligros4 Límite Zona
  - Volcán Calbuco-Peligros2
  - Volcán Calbuco-Peligros5
  - Hidrogeológico 2008 1\_250.000
- SEGURIDAD
  - Carabineros IDE
  - Pasos Fronterizos
  - Cuerpos de Bomberos
  - Compañías Bomberos
- EMERGENCIA VOLCÁN CALBUCO
  - Radio Emergencia Volcán Calbuco
  - MINAGRI Daños praderas act. 12042
- SEREMI MMA
  - Turberasv
  - Rellenos Sanitarios. Act04032015
  - Sitios de Valoración de Residuos. Act
  - Vertederos Municipales. Act04032015
  - Vertederos Industriales. Act04032015
  - ACMP y Reservas Marinas
  - Sitios Prioritarios para la conservación
  - Humedales Chiloé, MMA GORE 2012
  - Turbalesv
- CURVAS DE NIVEL
  - CN Prov. Osorno
  - CN Prov. Chiloé
  - Curvas de Nivel Prov. Llanquihue 1\_2
  - Curvas de Nivel Prov. Llanquihue 2\_2
  - CN Prov. Palena 1\_2
  - CN Prov. Palena 2\_2
- ONEMI
  - ONEMI Línea de Seguridad Región
  - Puntos Críticos Invierno 2015
- Mapa Base
  - Google Satellite
  - Google Street

# Caso Erupción Volcán Calbuco

Archivo Editar Ver Historial Marcadores Herramientas Ayuda (H)

## ESTADO INICIAL DEL ARTE

Plataforma Geonodo 3.0 :: Mapas

geonodo.goreloslagos.cl/geonodo30/index.php?r=site/start&geoprofileId=98

Buscar



UNIDAD DE GESTIÓN DE INFORMACIÓN TERRITORIAL  
UGIT ETAPA "VALIDACIÓN DE DATOS"



GeoNodo

Información Referencial

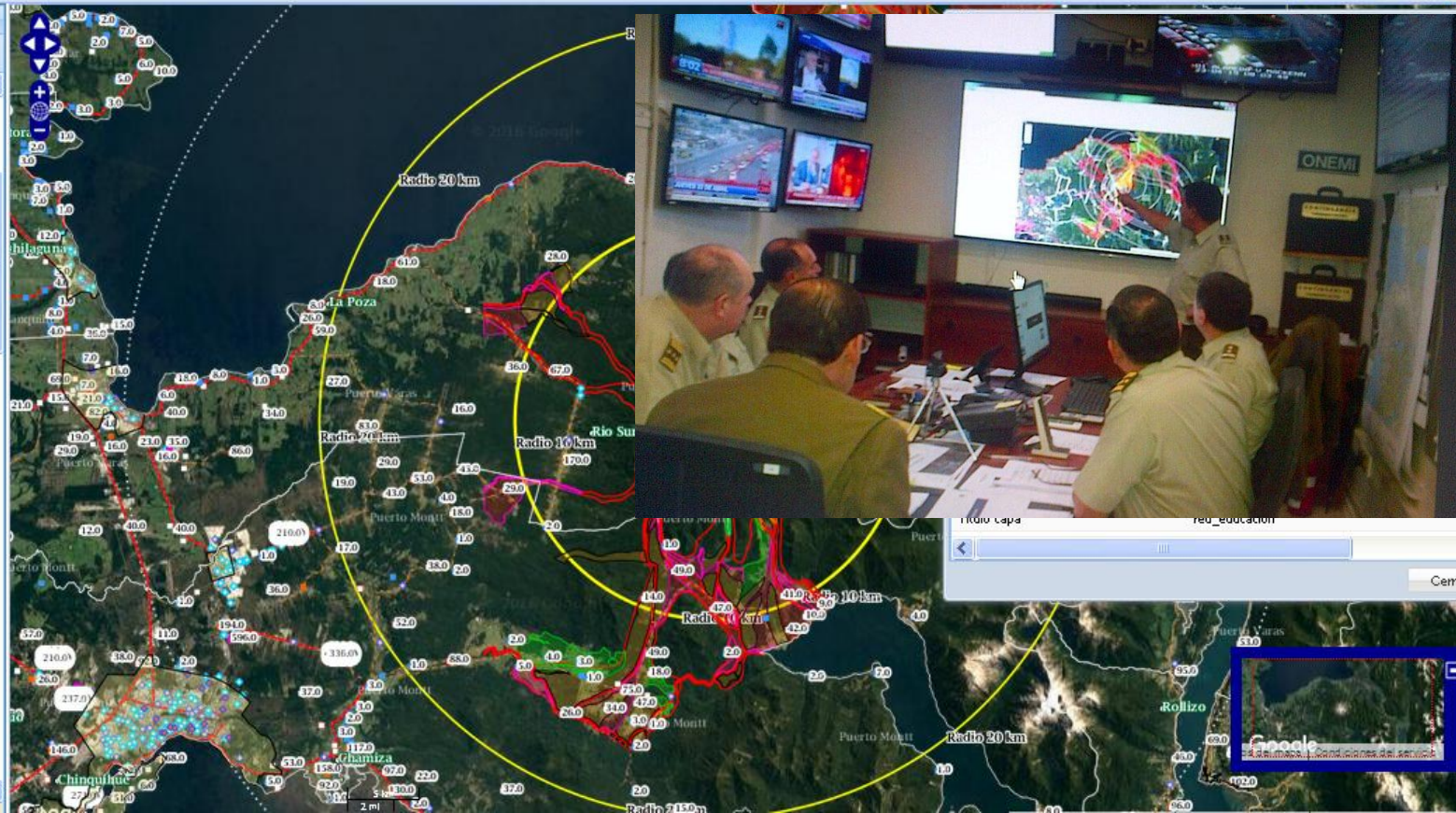


Añadir servicio

### Tabla de contenidos

Ingrese texto a buscar

- Volcanes
- INE PRECENSO 2011
  - NOMBRE Entidades Rurales
  - CANTIDAD VIVIENDAS Entidades
    - Entidad <= 8 viviendas
    - Entidad >= 8 y <= 50 viviendas
    - Entidad >= 50 y <= 100 viviendas
    - Entidad >= 100 y <= 200 viviendas
    - Entidad >= 200 y <= 500 viviendas
    - Entidad >= 500 y <= 1200 viviendas
  - Distritos
- GENERO
  - Emprendimiento Rural CONADI 2016
  - Emprendimiento Urbano CONADI 2016
  - Proyección Población al 2015 INE
- GORE BORDE COSTERO
  - Caletas Pescadores Artesanales
  - SUSBPESCA A.A.A. 2009
  - SUBPESCA CCAA act052016
  - AMERB 2011v
- SERNAPESCA
  - SERNAPESCA AMS
  - Estaciones desinfección Didymo 1201
  - Plaga Didymo SSCuenca 12012016
- SERVICIOS INFRAESTRUCTURA
  - SEREMI EDUCACIÓN Red Educativa
    - Municipal - Corporación Municipales
    - Municipal - DAEM
    - Particular Subvencionado
    - Particular Pagado
    - Corporación Adm. Delegada
  - MOP DOH APRs nov2014







# Riesgos y Amenazas Los Lagos

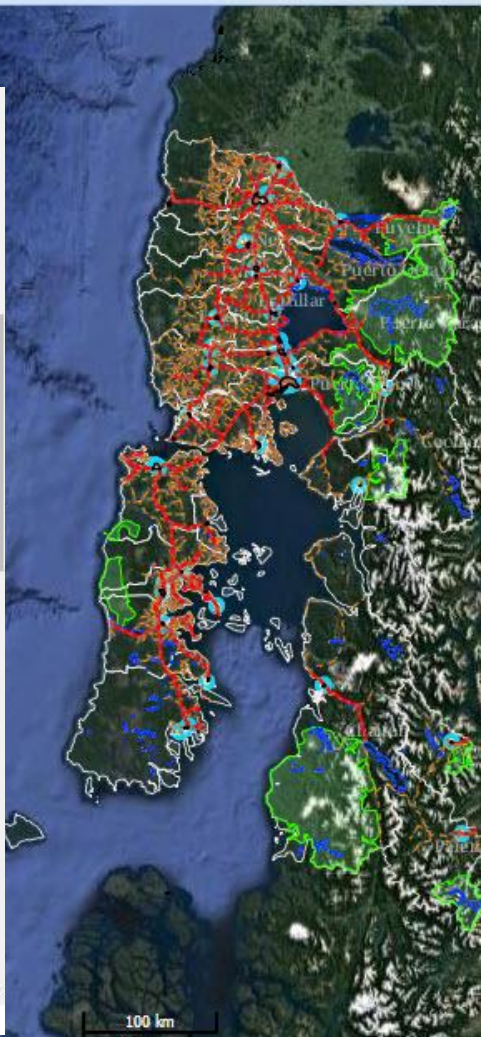


## Tabla de contenidos

Ingrese texto a buscar

- Subescala / Escala / Proyección
- SUBPESCA AMERB act 102016
- SUBPESCA CCAA act052016
- OTRAS TEMATICAS**
- Áreas Turísticas Protegidas 2011
- ACMP y Reservas Marinas
- Sitios Prioritarios para la conservación
- A Topografía**
- Curvas de Nivel Prov. Llanquihue 1\_2
- Curvas de Nivel Prov. Llanquihue 2\_2
- CN Prov. Chiloé
- CN Prov. Palena 1\_2
- CN Prov. Palena 2\_2
- CN Prov. Osorno
- A. Peligros**
- Volcán Calbuco-Peligros1
- Volcán Calbuco-Peligros2
- Volcán Calbuco-Peligros 4 Límite Zona
- Volcán Calbuco-Peligros5
- Volcán Osorno Peligro 1
- Radio Emergencia Volcán Calbuco
- A. Sísmico**
- Falla Liquiñe Ofqui
- Riesgo Sísmico
- A ONEMI**
- ONEMI Línea de Seguridad Región
- WMS IDE CHILE Vías de Evacuación
- WMS IDE CHILE Puntos de Encuentro

- Pasos Fronterizos
- A. Infraestructura**
- SEC Estaciones Combustibles act022017
- DV MOP Puentes IDE
- SEREMI EDUCACIÓN Red 2016
- Estanques Comunitarios act.29082016
- APRs Extrasectoriales act.29082016
- MOP DA Aeropuertos 2016
- MOP DOH APRs act. 02\_2016
- A. CONAF**
- CONAF Plantaciones Eucalipto 2013
- SIDCO INCENDIOS FORESTALES 2013
- SIDCO INCENDIOS FORESTALES 2014
- SIDCO INCENDIOS FORESTALES 2015
- SIDCO INCENDIOS FORESTALES 2016
- A. ESSAL**
- ESSAL Grifos 2017
- ESSAL Territorio Operacionales 2017
- A. SALUD**
- WMS CENTRAL MINSAL SALUD IDE
- SEREMI SALUD Red Salud (en corrección)
- Usuarios Dependencia
- A. ENERGIA**
- Línea transmisión SIC 2017
- A. Ambiental**
- Hidrogeológico 2008 1\_250.000



- Hidrogeológico 2008 1\_250.000
- Vulnerabilidad de Acuíferos
- MMA Sitios Potencial Presencia Contami
- SISS Planta Tratamiento Aguas Servidas
- Sitios de Valoración de Residuos. Act.04
- Vertederos Industriales. Act04032015
- Vertederos Municipales. Act04032015
- Rellenos Sanitarios. Act04032015
- WMS C. Explotación Minera (pertenencia
- INIA EstMetereológicasAutomáticas201
- A. Borde Costero**
- Caletas Pescadores Artesanales
- SUBPESCA AMERB act 102016
- SUBPESCA CCAA act052016
- OTRAS TEMATICAS**
- Áreas Turísticas Protegidas 2011
- ACMP y Reservas Marinas
- Sitios Prioritarios para la conservación
- A Topografía**
- A. Peligros**
- Volcán Calbuco-Peligros1
- Volcán Calbuco-Peligros2
- Volcán Calbuco-Peligros 4 Límite Zona
- Volcán Calbuco-Peligros5
- Volcán Osorno Peligro 1
- Radio Emergencia Volcán Calbuco
- A. Sísmico**
- Falla Liquiñe Ofqui
- Riesgo Sísmico
- A ONEMI**
- ONEMI Línea de Seguridad Región
- WMS IDE CHILE Vías de Evacuación
- WMS IDE CHILE Puntos de Encuentro
- Puntos Críticos Invierno 2015
- Mapa Base**
- Google Satellite
- Google Streets

# CONCLUSIONES

- Estando en el Siglo XXI, la globalización, tecnologías e internet han dispuesto canales de comunicación en todas direcciones e interoperables (vertical y horizontal).
- Siempre “Todo” ocurre en el territorio, la cartografía nos unifica en un lenguaje común.
- Ante las contingencias actuales, la información geoespacial ha ganado relevancia en el último tiempo; son la base fundamental para el análisis y planificación del territorio, que permite tomar decisiones sabias y rápidas.
- Las IDE levantadas desde los Gobiernos Regionales deben ser consideradas como instrumentos legítimos y vinculantes para la toma de decisiones de las intervenciones públicas desde lo local y central.
- Al no existir una Política Nacional de Información Geoespacial levantada por IDE CHILE que instruya a las instituciones a compartir información geoespacial estandarizada, se hace necesario levantar instrumentos regionales que formalicen el compromiso de la institucionalidad pública en levantar la Infraestructura de Datos Geoespaciales Regional.

# RECOMENDACIONES

- ◉ El desafío del sistema, se aborda con integración institucional, flexibilidad, es estar al servicio de los demás; las bases del éxito de la mesa regional SNIT, son el respeto, la colaboración, compromiso y comunicación entre los actores partícipes.
- ◉ Fomentar la educación transversal dentro de la institucionalidad en la línea base de la técnica de la cartografía, ejemplo: captura de información georeferenciada punto, línea y polígono a lo menos, e interoperabilidad de datos.
- ◉ Difundir y masificar el valor de la información geoespacial integrada dentro de la gestión política y técnica regional.
- ◉ El Centralismo se sugiere abordarlo desde la colaboración.
- ◉ Avanzar hacia la legitimidad del sistema, con productos sobre temáticas territoriales contingentes, para luego avanzar a la democratización de la información en base a estándares internacionales según Normas ISO TC211 serie 19100.



GRACIAS..