



NORMALIZACIÓN

COMITÉ ESPEJO ISO/TC211 INFORMACIÓN GEOGRÁFICA

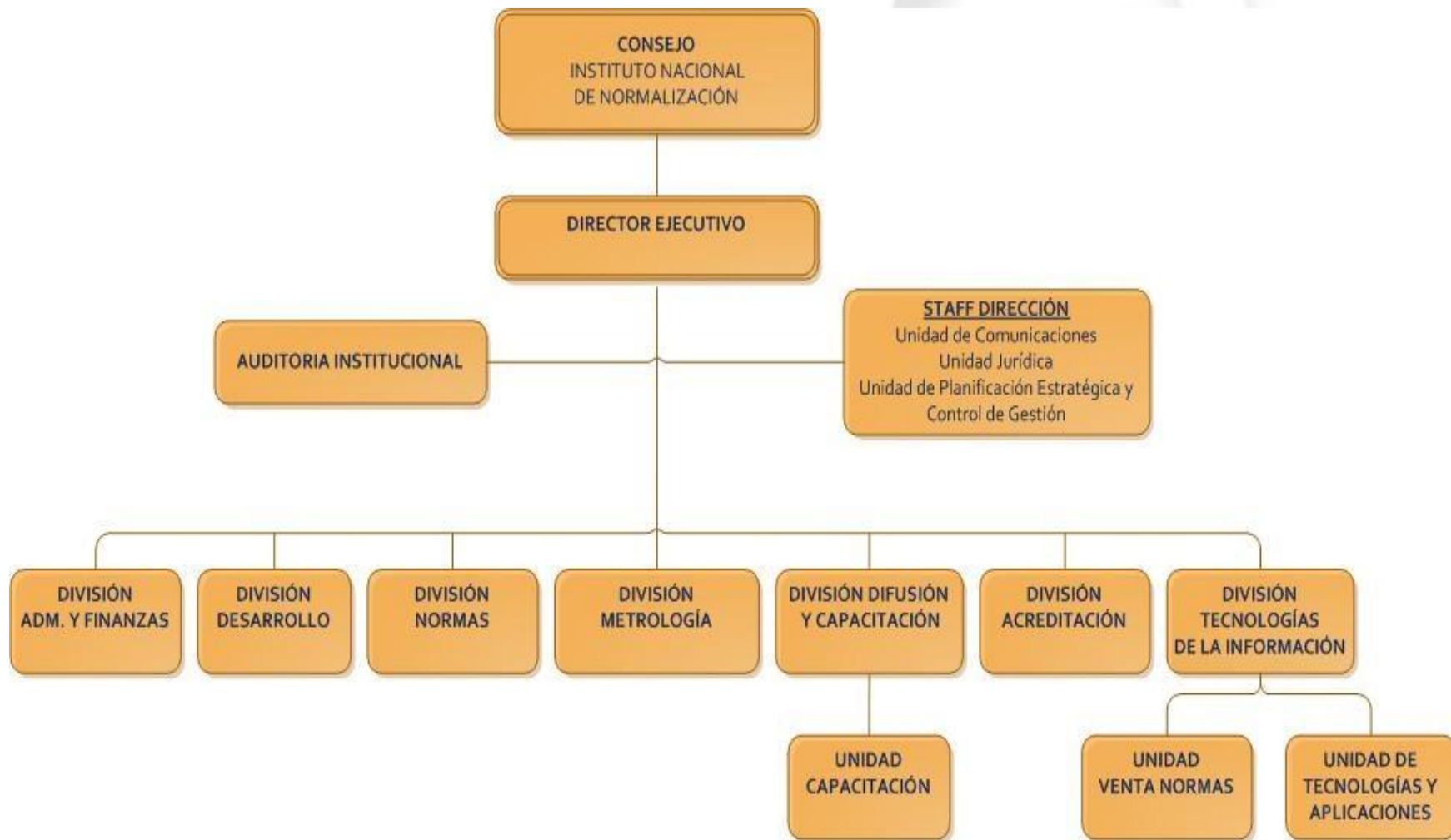
Santiago 05 de abril 2017

INSTITUTO NACIONAL DE NORMALIZACIÓN

- ✓ El Instituto Nacional de Normalización (INN), está constituido como una fundación de derecho privado sin fines de lucro, creada por CORFO en el año 1973, como un organismo técnico en materias de la Infraestructura de la calidad.
- ✓ INN es continuador legal del Instituto Nacional de Investigaciones Tecnológicas y Normalización (Inditecnor), creado en 1944.
- ✓ El Instituto es uno de los veinticinco países fundadores de la International Organization for Standardization (ISO). Organismo del cual es parte de manera ininterrumpida desde su fundación en el año 1947.
- ✓ Adicionalmente, es fundador de la Comisión Panamericana de Normas Técnicas (Copant) formando parte de éste desde 1969, fecha de fundación de dicho organismo regional.
- ✓ Su rol es contribuir al desarrollo productivo del país, fomentando la elaboración y uso de Normas Chilenas, coordinando la Red Nacional de Metrología y acreditando organismos de evaluación de la conformidad.
- ✓ Contribuir al fortalecimiento de los componentes de la calidad para mejorar la competitividad de los diversos sectores productivos y la calidad de vida de la sociedad, con énfasis en aquellos sectores priorizados por las políticas públicas



INSTITUTO NACIONAL DE NORMALIZACION



> Membresías

Área	Institución
Normalización	ISO Organización Internacional para la Normalización
	COPANT Comisión Panamericana de Normalización Técnica
Acreditación	IAF Foro Internacional de Acreditación
	ILAC Cooperación Internacional de Acreditación de Laboratorios
	IAAC Cooperación Inter Americana de Acreditación
Metrología	BIPM Bureau Internacional de Pesos y Medidas
	SIM Sistema Interamericano de Metrología



COPANT



Principales Actividades y Servicios

Área	Actividades
Normalización	Elaboración de Normas Técnicas para los distintos sectores productivos, a través de diversos esquemas de financiamiento.
Acreditación	Acreditación de los siguientes tipos de organismos: <ul style="list-style-type: none">✓ Certificados de sistemas, productos y personas✓ Laboratorios de ensayo, calibración y clínicos✓ Organismos de inspección✓ Entidades de verificación
Metrología	Administración y coordinación la Red Nacional de Metrología, compuesta por diversos laboratorios públicos y privados en las áreas físicas y químicas.

INFRAESTRUCTURA DE LA CALIDAD

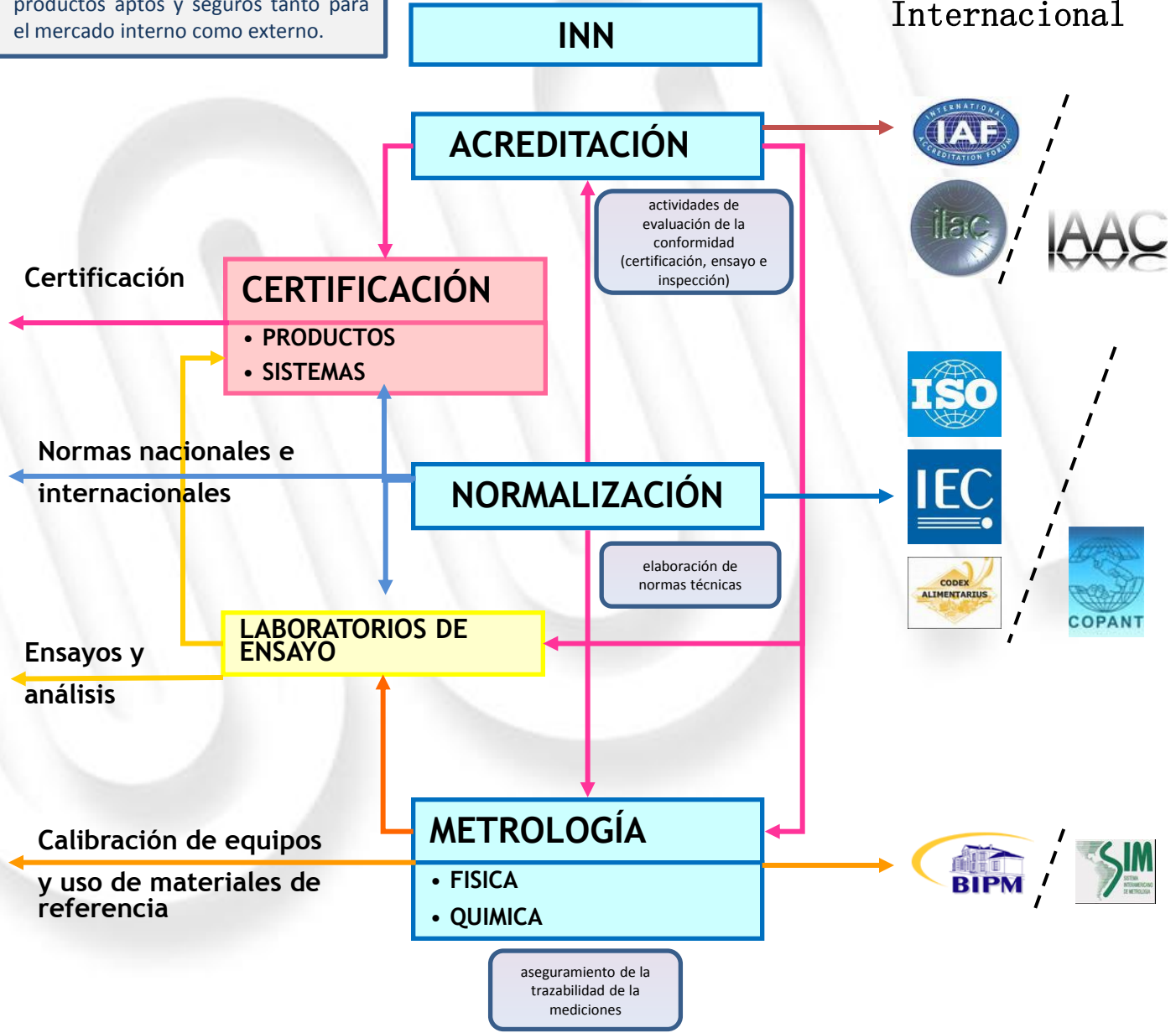
Cadenas Productivas Nacionales

facilita y promueve el desarrollo de productos aptos y seguros tanto para el mercado interno como externo.

Sistema Internacional

MERCADOS EXTERNOS E INTERNOS

PRODUCTO O SERVICIO CERTIFICADO



ACREDITACIÓN



Beneficios de Acreditación

- ✓ Obtener confianza en los resultados de ensayos e inspecciones efectuados por laboratorios y organismos acreditados.
- ✓ Obtener trazabilidad de las mediciones a través de los laboratorios de calibración acreditados.
- ✓ Acceder a certificaciones de acuerdo a criterios internacionales que puedan ser reconocidas en cualquier parte del mundo.
- ✓ Mejorar las relaciones cliente-proveedor.
- ✓ Evitar múltiples certificaciones y ensayos.
- ✓ Mejorar la competitividad.

METROLOGÍA

La Ciencia comienza donde empieza la medición, no siendo posible la ciencia exacta en ausencia de mediciones - Mendeleev



Es por medio de diferentes aparatos e instrumentos de medición que se realizan pruebas y ensayos que permiten determinar la conformidad con las normas existentes de un producto o servicio; asegurar en cierta medida, la calidad de los productos y servicios que se ofrecen a los consumidores.

Beneficios de Metrología

- ✓ Ayudan a ordenar y facilitar las transacciones comerciales.
- ✓ facilitan el proceso entre cliente/proveedor para las cantidades y características de un producto
- ✓ inciden en la calidad de vida de la población, protegiendo al consumidor, ayudando a preservar el medio ambiente y contribuyendo a usar racionalmente los recursos naturales.



NORMALIZACIÓN

¿Qué es una norma?

- ✓ Es un documento de conocimiento y uso público. Establecido por consenso y aprobado por un organismo reconocido.
- ✓ Establece, para usos comunes y repetidos, reglas, criterios o características para las actividades o sus resultados.
- ✓ Las normas ayudan a mejorar la calidad, la seguridad y la competitividad industrial.

¿Por qué normalizar?

- ✓ Establecer parámetros de medida común. Requisitos
- ✓ Transparentar el mercado
- ✓ Contar con oferta segmentada, homogénea dentro de cada segmento y verificada (proceso de certificación)

Beneficios de Normalización

Reducción de las barreras técnicas al comercio;

Optimiza el uso de los recursos productivos en las empresas;

Mayor información al usuario para escoger los productos más aptos y seguros;

Promueve la transferencia en el uso de nuevas tecnologías;

Apoyo a la autoridad reglamentaria que utiliza las normas como un complemento de la reglamentación;

Brindar un lenguaje y métrica común para reducir el tiempo de llegada de los productos al mercado, y para asegurar interoperabilidad;

Unificar criterios de calidad;

Limitar el riesgo de accidentes y brindar las bases técnicas para cumplir los reglamentos;

Reducir los impactos negativos y mejorar el desempeño ambiental.

Reglamento

- ✓ Es dictado por una autoridad competente
- ✓ Su aplicación es obligatoria
- ✓ No necesita consenso
- ✓ Su no cumplimiento implica sanción de la autoridad

Norma

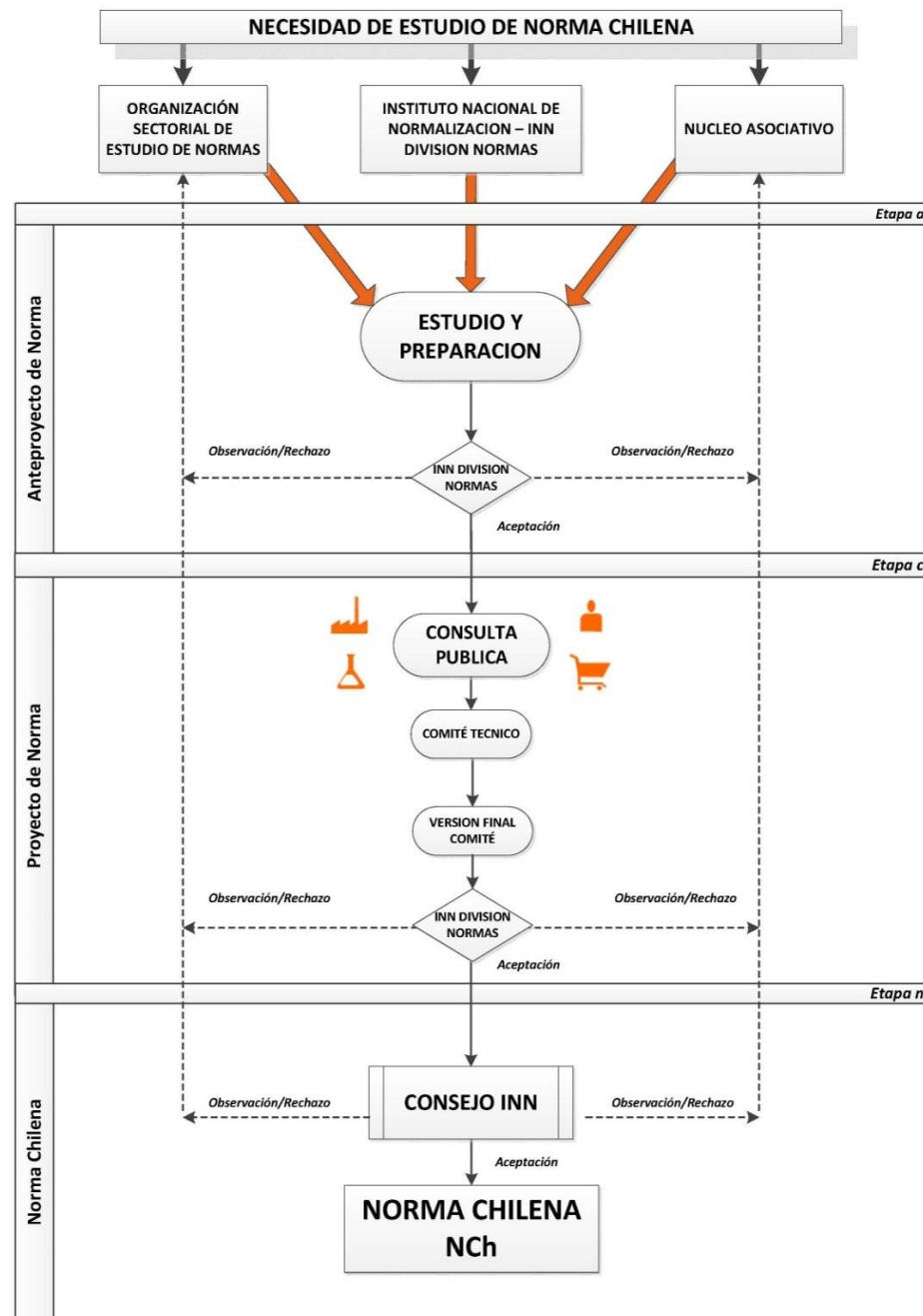
- ✓ Es elaborada por un organismo competente
- ✓ Su aplicación es voluntaria
- ✓ Establecido por consenso
- ✓ Su no cumplimiento puede ser sancionado por el mercado

Nota – La OMC recomienda que cuando sea necesario elaborar reglamentos técnicos y existen normas técnicas, se utilicen éstas o sus elementos pertinentes



Resumen Proceso de Adopción de Normas

- ✓ **Comité Técnico:** conjunto de personas naturales o jurídicas, que participan voluntariamente en la generación y estudio de normas en un área determinada.
- ✓ **Consenso:** acuerdo general que se caracteriza por la ausencia de una oposición sostenida en materias sustanciales de alguna parte importante de los intereses involucrados y por un proceso de búsqueda para tomar en consideración los puntos de vista de todas las partes interesadas y conciliar posiciones divergentes.
- ✓ **NOTA** - El consenso no implica necesariamente unanimidad





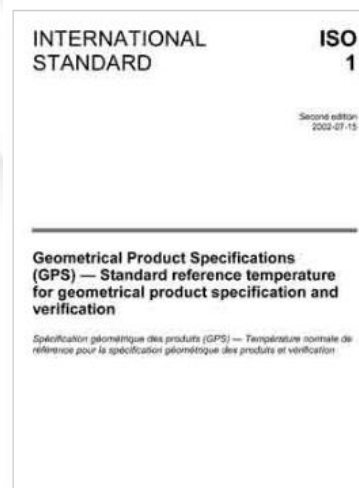
Organismo Internacional de Estandarización - ISO

ISO es una organización independiente no gubernamental compuesta por miembros de los organismos nacionales de normalización de 163 países.

Secretaría Central en Ginebra, Suiza, coordina el sistema y realiza las operaciones cotidianas, supervisadas por el Secretario General.

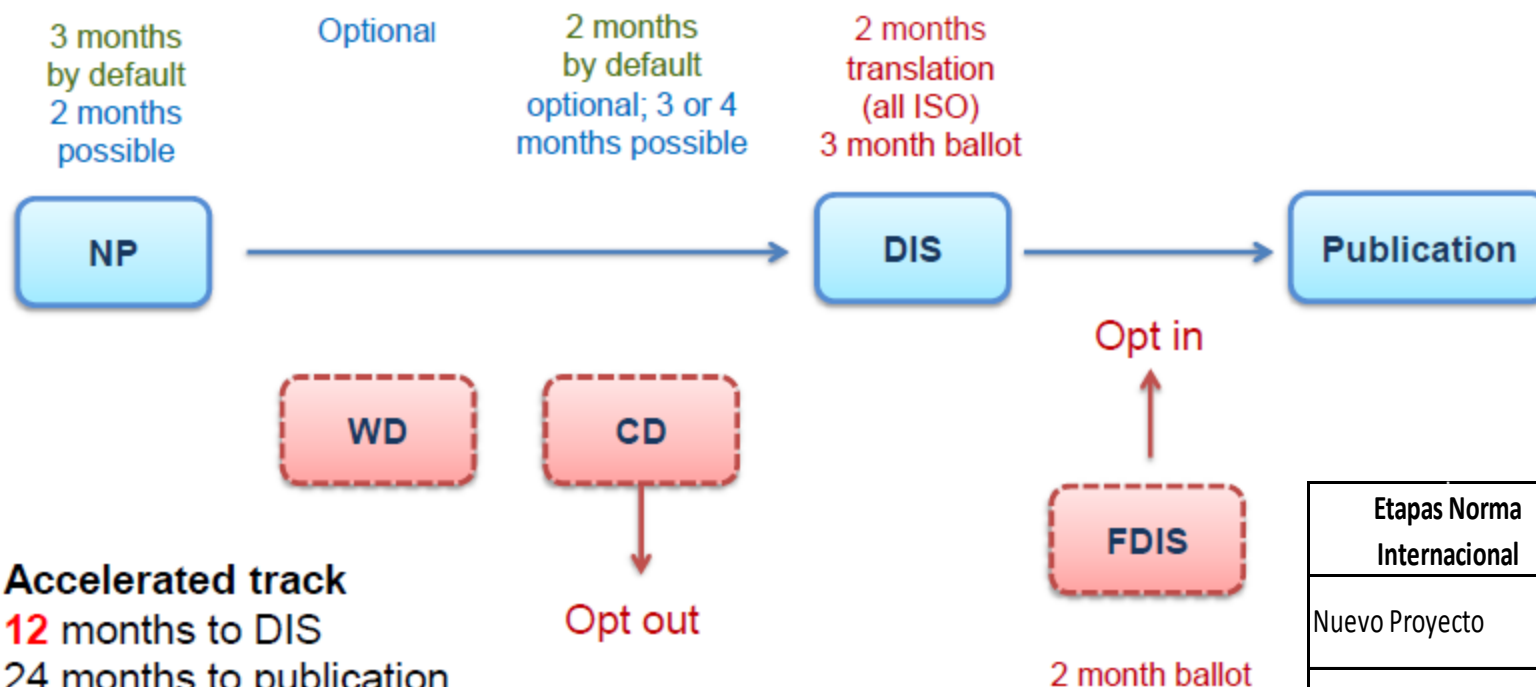
ISO: una red mundial de organismos nacionales de normalización

Los miembros son las principales organizaciones de normalización en sus países y sólo hay un miembro por país. Cada miembro representa a la ISO en su país. Las personas o empresas no pueden convertirse en miembros de ISO.





Flujo de normas ISO



Accelerated track

12 months to DIS
24 months to publication

Default track

24 months to DIS
36 months to publication

Enlarged track

36 months to DIS
48 months to publication

Etapas Norma Internacional	Id
Nuevo Proyecto	NP
Borrador de Trabajo	WD
Borrador de Comité	CD
Borrador de Norma Internacional	DIS
Borrador Final de Norma Internacional	FDIS
Norma Internacional	ISO



Participación Internacional – ISO/TC 211

Normalización en el campo de la información geográfica digital.

Objetivo: Establecer un conjunto estructurado de normas para la información relativa a objetos o fenómenos que están directa o indirectamente asociados con un lugar relativo a la Tierra.

El Comité Técnico ISO/TC 211, es la instancia donde mediante la discusión de expertos internacionales se generan estas normas, a las cuales se les conoce como normas de la familia 19100.

Las normas de la familia ISO 19100 tratan sobre: el modelado, manejo, codificación, publicación mediante servicios web y otras temáticas específicas de Información Geográfica y apuntan principalmente a buscar la interoperabilidad de la Información Geográfica digital

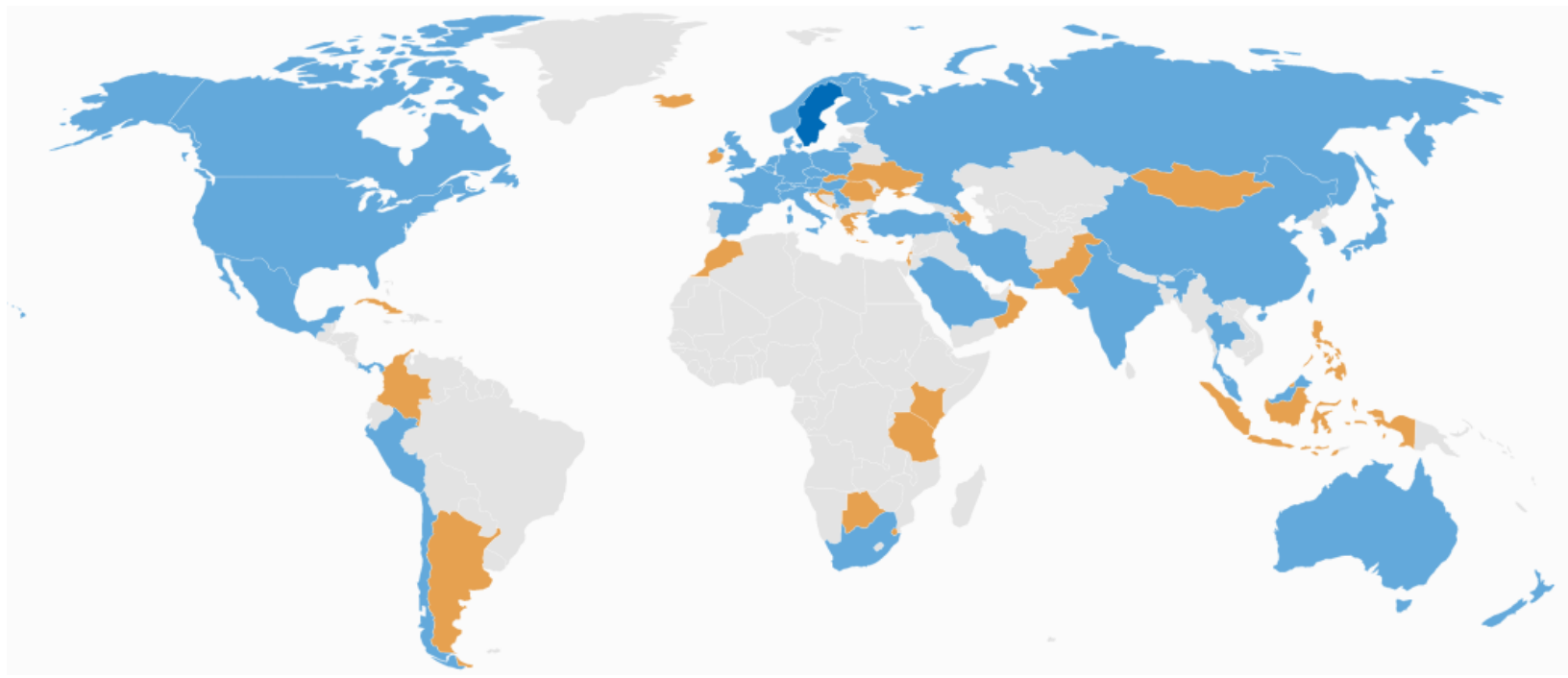
El número de normas que trabaja la ISO mediante el Comité Técnico 211 aumenta año tras año, actualmente son más de 73 normas internacionales ISO publicadas.

El Comité Espejo nacional del ISO/TC211 cuenta con 26 Normas Chilenas publicadas como idénticas a la Norma Internacional.





Participación Internacional – ISO/TC 211



73

published ISO standards*
under the direct responsibility
of ISO/TC 211

28

ISO standards under
development*
under the direct responsibility
of ISO/TC 211

28

Observing countries

39

Participating countries



Proyecto Información Geográfica – año 2011

El proyecto Nacional de Normas de Información Geográfica realizado en el año 2011 como contribución al desarrollo de la Infraestructura Nacional de Datos Espaciales, involucro la elaboración de 19 normas del Comité Técnico ISO/TC 211, en donde se obtuvieron 19 Normas Chilenas de Información Geográfica idénticas a las normas ISO pero en nuestro idioma, proyecto financiado mediante fondos de INNOVA CORFO.

Objetivo del proyecto:

Generar un conjunto de normas de Información Geográfica como parte del soporte técnico de la Infraestructura Nacional de Datos Espaciales.

Contribuir mediante el uso de estas normas la generación y uso de la información geoespacial nacional en forma estandarizada, de modo de permitir su interoperabilidad entre diferentes organismos públicos y privados.

Beneficios:

- Mejorar la disponibilidad, accesibilidad e integración de la información geográfica.
- Ayudar a alcanzar la interoperabilidad entre Sistemas Geográficos
- Simplificar el establecimiento de Infraestructuras de Datos Espaciales (IDEs)



ciren





Participación Comité Espejo ISO/TC211

7 reuniones realizadas en 2016 con una asistencia promedio de 18 personas y 12 organizaciones

4 Capacitaciones realizadas por expertos del Comité NCh-ISO19131 Información geográfica - Especificaciones de productos de datos; NCh-ISO19157:2014 Información geográfica - Calidad de datos; Taller de ejercicios NCh-ISO19157:2014; Taller UML

Identificación Norma	Nombre	Fecha Aprobación
NCh-ISO 19160-1:2016	Direccionamiento —Parte 1: Modelo Conceptual	26/12/2016
NCh-ISO19109:2016	Información geográfica -Reglas para esquemas de aplicación	26/12/2016
NCh-ISO19119:2016	Información geográfica – Servicios	29/08/2016
NCh-ISO/TR 19122:2016	Información Geográfica/Geomática - Cualificación y certificación de personal	26/09/2016





Participación Internacional – ISO/TC211

Participación de un delegado representante del Comité Espejo INN a la reunión Internacional plenaria del Comité ISO/TC211 Información Geográfica/Geomatica realizada en Redland – USA los días 28 de noviembre al 2 de diciembre de 2016.

Delegado: Sr. Roberto Richardson





Programa 2017 – ISO/TC211

- ✓ **Establecer Programa de normas en estudio para este año**
 - Continuación de estudio 2016
 - Republicaciones de normas nuevas de ISO
 - Actualización de documentos NCh-ISO de acuerdo a los avances de ISO (Normas Chilenas desactualizadas)

- ✓ **Capacitaciones**
 - Establecer numero de capacitaciones,
 - Temas a estudiar,
 - Responsables,
 - Seminarios o talleres.

- ✓ **Estudios y Votaciones**
 - Revisión los documentos elegidos para estudiar
 - Estudio y envío de observaciones a ISO
 - Revisión de resultados de votaciones

- ✓ **Participación Internacional 29 al 2 (may-jun) Stockholm (Sweden)**
 - Participación ideal de una comitiva a esta reunión (recursos INN y de miembros del Comité)

- ✓ **Actualización de Base de Datos (participantes)**

> PROCESO DE NORMALIZACIÓN (PLATAFORMAS INFORMÁTICAS)

✓ www.consultapublica.cl

The screenshot shows the 'Normas en consulta pública' section of the INN website. It features a search filter area with input fields for 'Fecha de inicio', 'Fecha de término', 'Número de norma', and 'Comités técnicos'. Below this is a table listing active consultations.

	Número	Título	Comité técnico	Fecha de inicio	Fecha de término
Participar	prNch3400-1	Calidad del suelo - Muestreo - Parte 1: Directrices para el diseño de los programas de muestreo	Medio Ambiente	09/09/2015	14/11/2015

✓ www.inncoleccion.cl

The screenshot shows the login page of the 'INN COLECCIÓN' website. It includes a navigation menu and a login form with fields for 'Su Empresa', 'Su nombre de usuario', and 'Su contraseña'. A red box highlights the login form, and three callout boxes provide example values: 'Empresa: xxxxxx', 'Usuario: napellido', and 'Contraseña: napellido'. The 'ENTRAR' button is also visible.



Gracias por su atención!
José Arredondo Bravo
Coordinador de Normas

jose.arredondo@inn.cl

division.normas@inn.cl

www.inn.cl

224458871

