

Más y mejores vínculos con los/as ciudadanos
Mejor información, mejores decisiones

Sistema de Información Territorial: Minvu Conecta



Contexto

Cuantificación del Déficit Habitacional



391.546

Déficit habitacional
cuantitativo



1.217.801

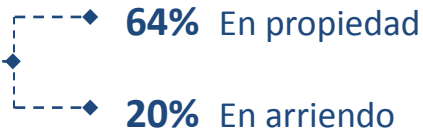
Déficit habitacional
cualitativo



HABITANTES
17.5 millones



VIVIENDAS
5.9 millones



Análisis de la información



Información Serviu



Casen

Déficit Habitacional

¿Por qué se crea el Sistema de Información Territorial?



Construir un nuevo espacios de comunicación y coordinación con la ciudadanía



Mejorar los datos propios respecto a la demanda habitacional

Más información, Mejor Decisión, Mayor Vínculo

A photograph of two young women and a baby in a hospital or clinic setting. The woman on the left is smiling and holding a blue book titled 'COMPRE' with a Chilean flag logo. The woman on the right is holding a baby wrapped in a white blanket. In the background, a man in a striped shirt is looking at a poster on a wall, and other people are visible in the distance. A green circular arrow graphic is overlaid on the image, pointing clockwise.

**Personas informadas/
vinculadas/conectadas/ que interactúan
Que toman decisiones**

Cómo funciona Minvu Conecta



Carga y análisis/soporte



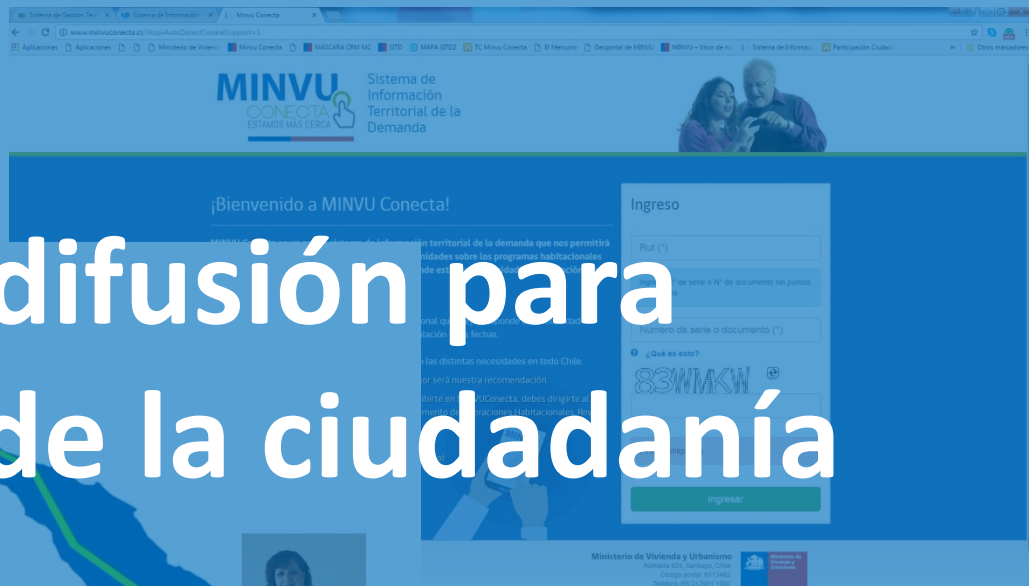
Comunicaciones



Soporte difusión para inscripción de la ciudadanía

las necesidades habitacionales de las personas, familias y comunidades de todo Chile.

www.minvuconecta.cl



SIAC/OIRS

Sistema de Información y Atención a la Ciudadanía
Oficinas de Información Reclamos y Sugerencias



**707.667 consultas
ciudadanas en 2015**

CEHU

Comisión de Estudios Habitacionales y Urbanos



Plataforma datos espaciales y análisis de información

IDE Minvu



Serviu



Carga grupal y coordinación con comités de vivienda

DINFO

División de Informática



Ministerio de Vivienda y Urbanismo

Reporte Regional

Reporte Nacional

Fuente de Información Territorial

FELIPE YAVAR CARLEVARINO

Hola FELIPE

Este sistema permite identificar, cuantificar y caracterizar a las familias y grupos que requieren una solución habitacional, conocer su ubicación en el territorio local, comunal, provincial, regional, nacional, tendiente a orientar en las alternativas de solución habitacional y de sus requisitos. Este sistema no corresponde a un sistema de postulación a los programas habitacionales del MINVU.

Datos de Región Metropolitana

Desarrollo / soporte

Demanda Habitacional Regional

INGRESOS

DEMANDA CUANTITATIVA

DEMANDA CUALITATIVA

Ingrese un registro
individual



INGRESAR FAMILIA

Ingrese un registro
grupar



INGRESAR GRUPO

Más información para una mejor decisión

An aerial satellite view of a mountainous region. The terrain is rugged with green vegetation and brownish-grey rocky areas. Overlaid on the map are numerous red circular markers, some blue circular markers, and several yellow-outlined polygons that appear to delineate specific areas or boundaries. The text is centered over the map.

**Conocer la demanda/
territorio/composición/características
Para tomar decisiones**

La importancia de la dirección



FELIPE YAVAR CARLEVARINO ▾

Ministerio de Vivienda y Urbanismo

Reporte Regional

Reporte Nacional

Fuente de Información Territorial

Región (*):

Comuna (*):

Dirección (*):

Número:

Usted ocupa la vivienda
en condición de:

Departamento:

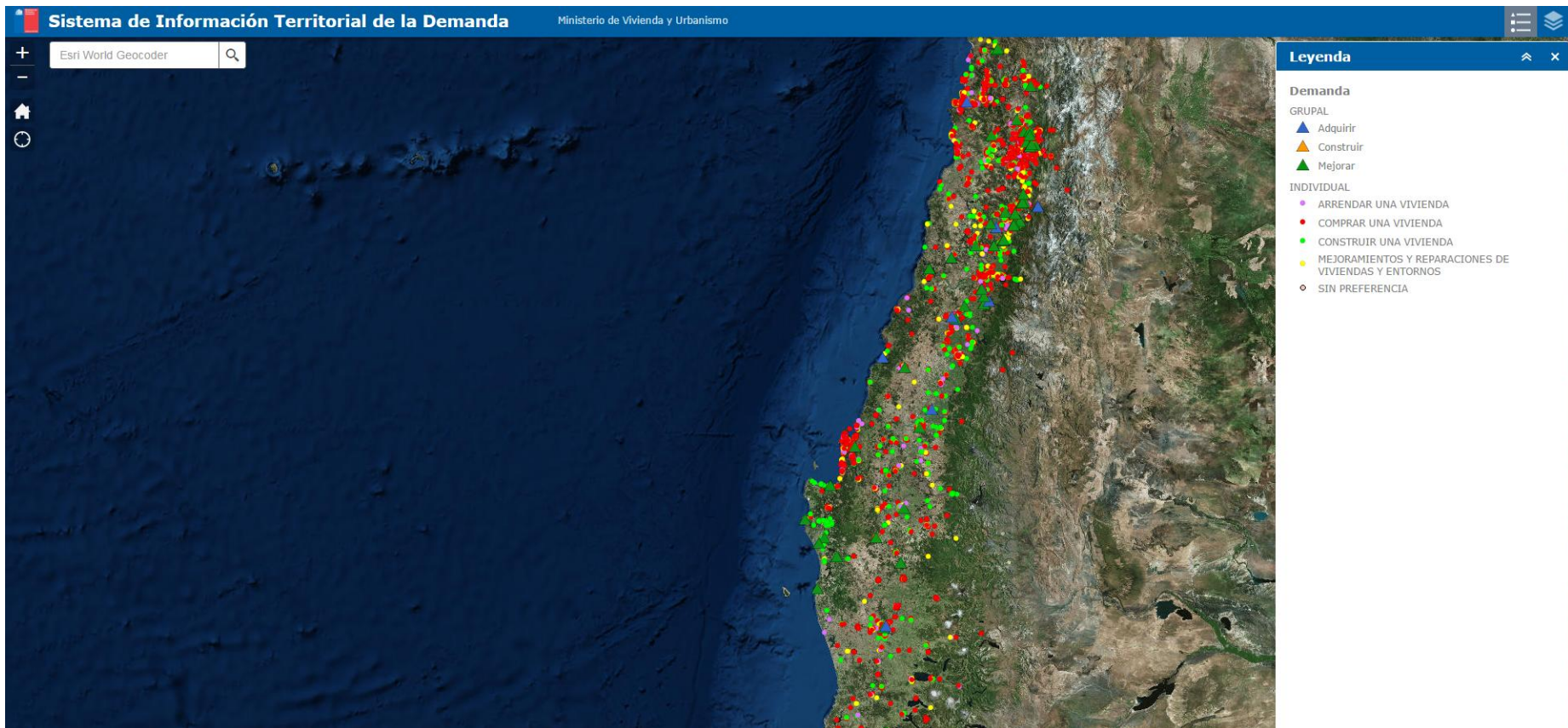
Block:

Localidad (*):

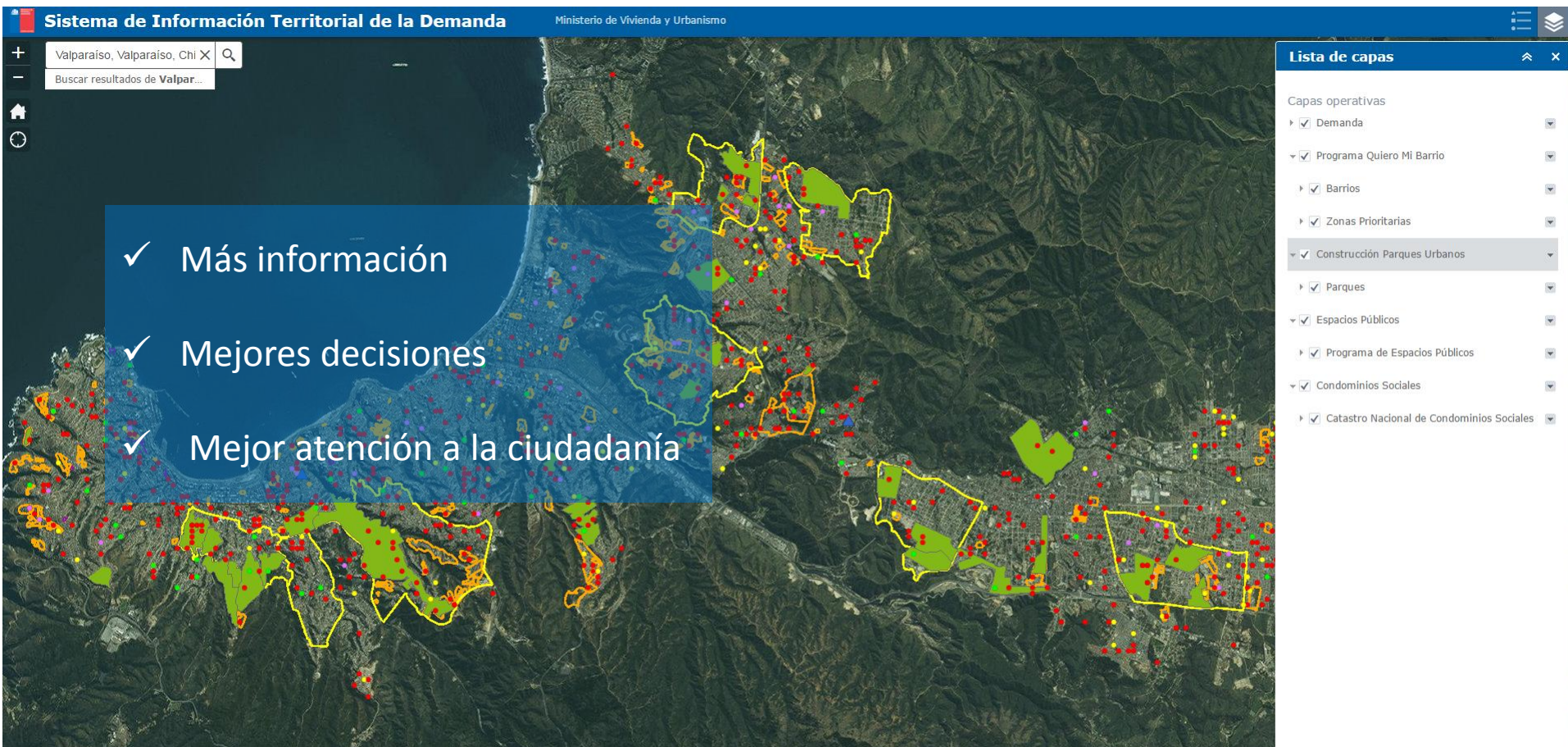
Manzana / Sitio:

- PASAJE, CORDILLERA DE SAL
- PASAJE, JULIO MONTT SALAMANCA
- CALLE, ANTONIO SALAS FAUNDEZ
- CALLE, SALAR DE ASCOTAN
- CALLE, SALAR DE PUJSA
- CALLE, SALAR DE TALABRE
- PASAJE, SALAR DE PUNTA NEGRA
- PASAJE, SALAR DE CARCOTE
- CALLE, SALAR DE PAJONALES
- PASAJE, SALAR DE TARA
- CALLE, SALVADOR REYES

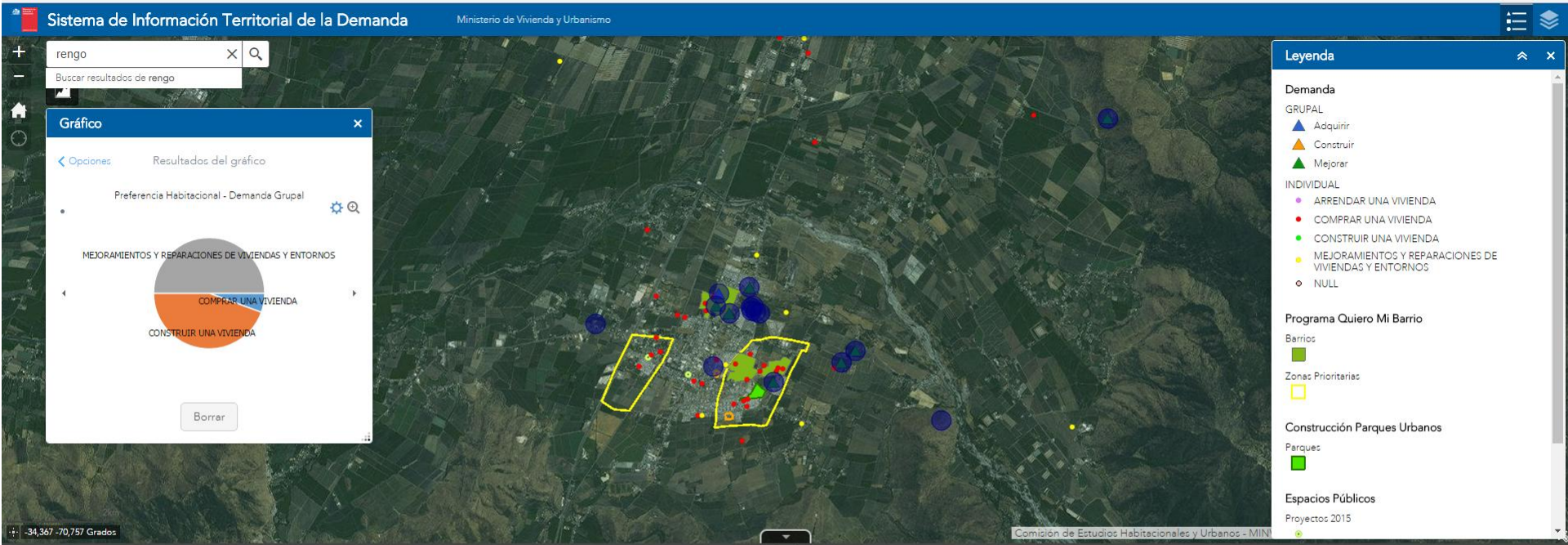
Visualización de la información en el territorio



Visualización de la información en el territorio



Mejor gestión habitacional



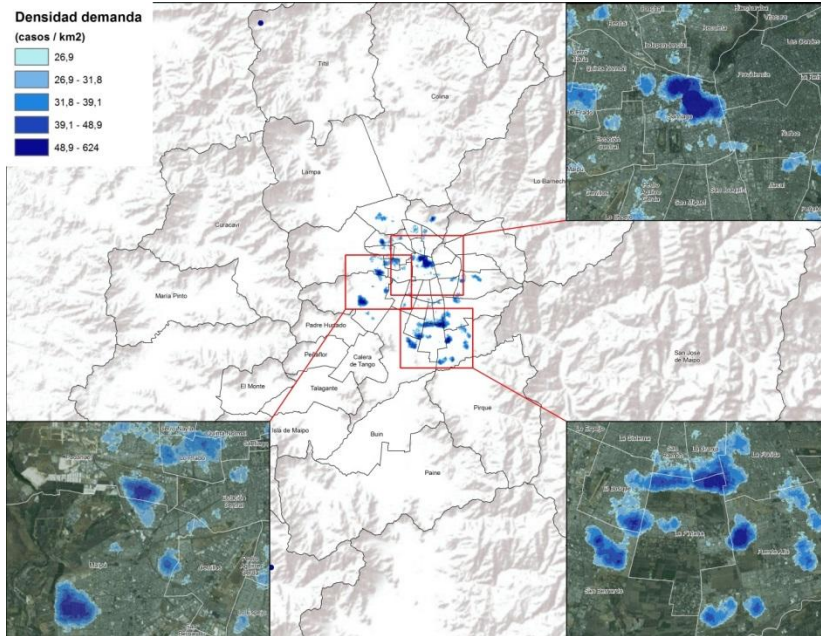
GRUPAL INDIVIDUAL Opciones Filtrar por extensión de mapa Acercar a Borrar selección Actualizar

ID Grupo	Nombre Grupo	Cantidad de núcleos RSH	Región	Provincia	Comuna	Calle	Número	Localidad	Rural/Urbano	Preferencia Habitacional	Preferencia Habitacional	Preferencia Habitacional	Región de Preferencia	Comuna de Preferencia Habitacional	Cantidad de Adultos Mayor (Titulares)	Cantidad de Mujeres (Titulares)	Cantidad de Hombres (Titulares)	Fecha de Ingr
109	Comité Pro Vivienda Juan Pablo II	51	6	61	6.115	Chanquahue	1	61.153	0	CONSTRUIR UNA VIVIENDA	EN EL TERRENO DE SU PROPIEDAD		6	6.115	3	23	28	16/12/2015
110	Comite de Vivienda Luz de Esperanza	21	6	61	6.115	Santa Rosa de Lima Villa San benito	0	61.153	0	MEJORAMIENTO Y REPARACIONES DE VIVIENDAS Y	MEJORAR O REPARAR CASA		6	6.115	4	19	2	16/12/2015

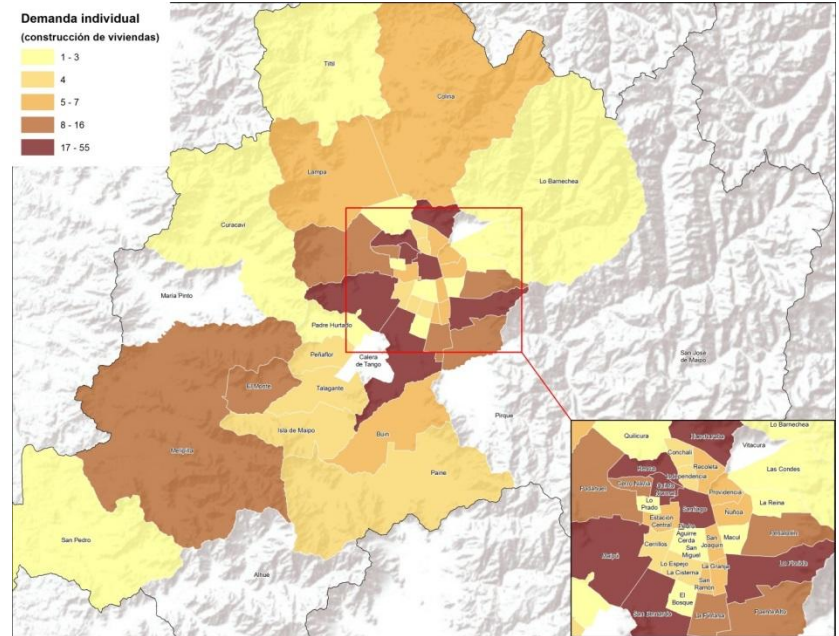
Análisis Territorial

CEHU

Densidad de personas inscritas en Minvu Conecta

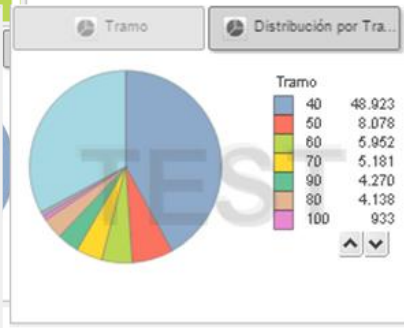
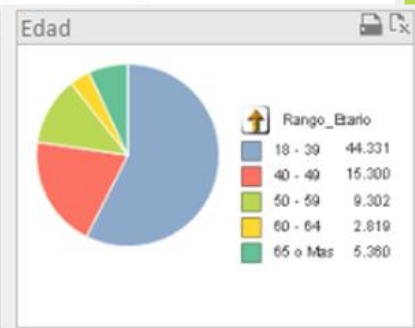
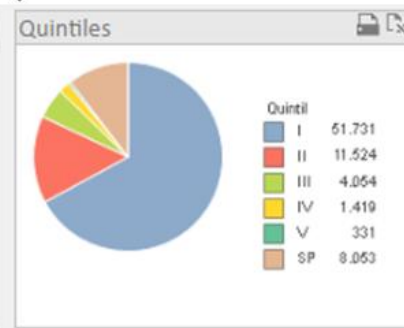
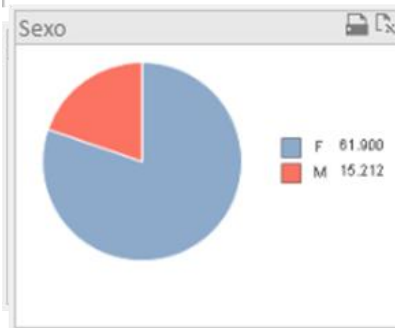
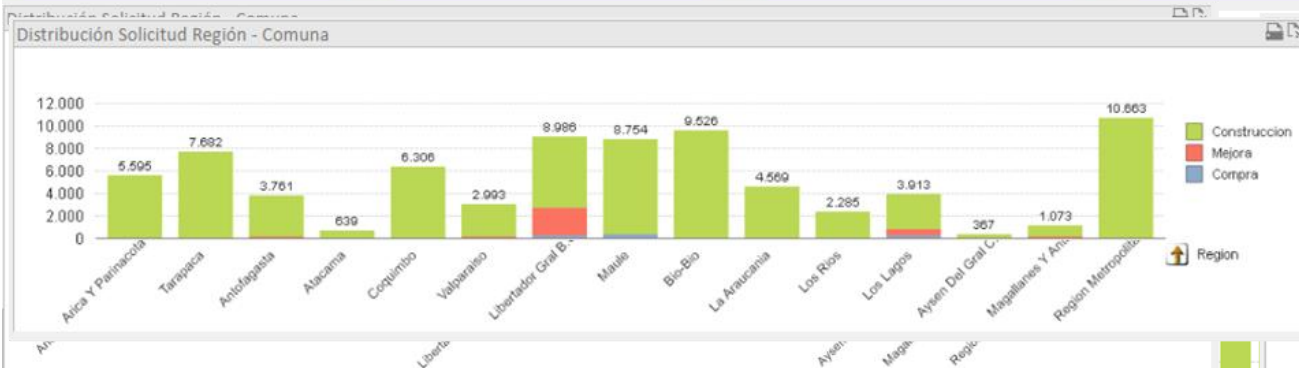


Nº de personas con preferencia de construcción de vivienda



Santiago; Puente Alto; límite entre la comuna de La Pintana con San Ramón y la Granja; Maipú y Pudahuel

Análisis de los datos



Análisis de la información



Información Serviu



Casen
Déficit Habitacional



Sistema de Información
Territorial de la Demanda

¡GRACIAS!



Felipe Yávar Carlevarino
Coordinador Minvu Conecta
División Política Habitacional
Ministerio de Vivienda y Urbanismo
fyavar@minvu.cl