



GOBIERNO DE LA REPÚBLICA DE
PANAMÁ

AUTORIDAD NACIONAL DE ADMINISTRACIÓN DE TIERRAS
INSTITUTO GEOGRÁFICO NACIONAL "TOMMY GUARDIA"



Infraestructura Panameña de Datos Espaciales



INFRAESTRUCTURA PANAMEÑA DE DATOS ESPACIALES



INFRAESTRUCTURA PANAMEÑA DE DATOS ESPACIALES

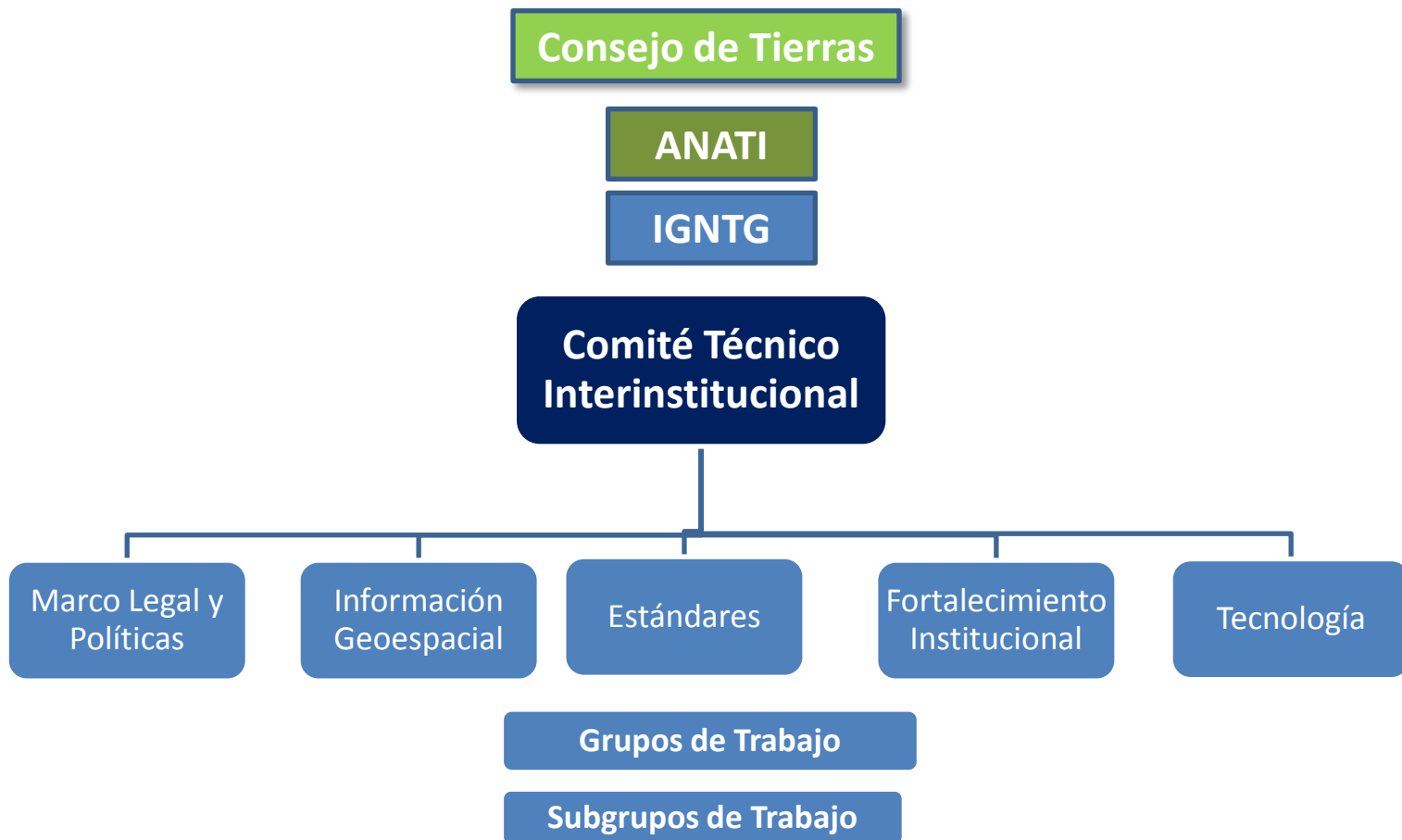
Genera las políticas, normas y estándares de la información geográfica que involucra integrar esfuerzos de los productores de información geográfica para potenciar la producción e intensificar su uso y acceso, por parte de los organismos del Estado y de la sociedad en general.

Decreto Ejecutivo N°51 de 14 de febrero de 2013.





INFRAESTRUCTURA PANAMEÑA DE DATOS ESPACIALES





Coordinación Ejecutiva (IGNTG-ANATI)

Marco Legal y Políticas



Autoridad Nacional de Administración de Tierras



Autoridad Marítima de Panamá

Tecnología



Ministerio de Educación



Tribunal Electoral

Fortalecimiento Institucional



Autoridad Marítima de Panamá



Autoridad de los Recursos Acuáticos de Panamá

Estándares



Autoridad de los Recursos Acuáticos de Panamá



Instituto Geográfico Nacional "Tommy Guardia"

Información Geoespacial



Instituto Geográfico Nacional "Tommy Guardia"



Ministerio de Gobierno



CLASIFICACIÓN DE LA INFORMACIÓN GEOESPACIAL

El Art. 15 del Decreto Ejecutivo 51 del 14 de febrero del 2013, que crea la IPDE, establece que será responsabilidad de las instituciones catalogar su información geoespacial como:

- Información de Acceso Libre
- Información de Uso Comercial
- Información Confidencial o de Acceso Reservado.





POLÍTICA NACIONAL- OBJETIVO GENERAL

Facilitar y promover la producción, uso, acceso e intercambio de datos espaciales garantizando la calidad de la información y la interoperabilidad entre las distintas organizaciones públicas y privadas, en base a estándares que permitan aplicar las ventajas de servicios.

LINEAMIENTOS O EJES ESTRATÉGICOS PARA LA IPDE

- Generación de Información Geoespacial
- Desarrollo de Estándares
- Tecnología y Fortalecimiento Institucional
- Marco Legal





GEORED, como herramienta de integración



GEORED
SISTEMA DE INFORMACIÓN
GEOGRÁFICA NACIONAL



Antecedentes de Enfermedad Cardiovascular (A Nivel de



Buena Salud Dental (A nivel de Regiones de Salud)



GEORED 507 - Corregimientos - Censo



GEORED 507 - Distritos - Censo Nacional de Población



GEORED



Mapa de los Aeropuertos y Pista en Panamá

Localización y clasificación en Aeropuertos y Pistas actualizadas hasta el abril del 2016.

Web Map de AeronauticaCivil_geored

Última modificación: 12 de octubre de 2016

★★★★★ (Calificaciones 0, comentarios 0, vistas 43)

[Abrir](#) ▾ [Detalles](#)



Mi Escuela; Mi Barrio 8.9g-c

Web Map de echarles_geored

Última modificación: 8 de septiembre de 2015

★★★★★ (Calificaciones 0, comentarios 0, vistas 12)

[Abrir](#) ▾ [Detalles](#)



Mov_Naves_Puertos_Privados_2015_2016

Movimientode Naves en los Puertos Privados 2015-2016

Service Definition de AMP_geored

Última modificación: 20 de febrero de 2017

★★★★★ (Calificaciones 0, comentarios 0, descarga 1)

[Abrir](#) ▾ [Detalles](#)



Mov_Naves_Puertos_Privados_2015_2016

Movimientode Naves en los Puertos Privados 2015-2016

Feature Layer de AMP_geored

Última modificación: 20 de febrero de 2017

★★★★★ (Calificaciones 0, comentarios 0, vistas 4)

[Abrir](#) ▾ [Detalles](#)



(Autoridad Marítima de Panamá-AMP) Movimiento de Naves en los Puertos Privados. Año: 2015-2016

Para el período Enero-Diciembre 2016, arribaron a puertos panameños un total de 57,675 naves, lo que representó una disminución del -3.8% en comparación con el mismo período del año pasado. Las naves de comercio exterior como los de cabotaje disminuyeron sus arribos en -1.7% y -4.3% respectivamente.

Operation View de AMP_geored

Última modificación: 22 de febrero de 2017

★★★★★ (Calificaciones 0, comentarios 0, vistas 31)

[Abrir](#) ▾ [Detalles](#)



AMP - Movimiento de Naves en Puertos Privados. Año: 2015-2016

Movimiento de Naves en Puertos Privados. Año: 2015-2016

Web Map de AMP_geored

Última modificación: 22 de febrero de 2017

★★★★★ (Calificaciones 0, comentarios 0, vistas 37)

[Abrir](#) ▾ [Detalles](#)



Aplicación de Consulta Escuelas

Aplicación que muestra el Mapa de las escuelas con la información de sanidad básica (funcionando) Incluye opciones de filtro y de gráficasFunciona en PC's y dispositivos móviles

Web Mapping Application de echarles_geored

Última modificación: 15 de noviembre de 2016

★★★★★ (Calificaciones 0, comentarios 0, vistas 351)

[Abrir](#) ▾ [Detalles](#)



Atlas de Inundaciones por corregimiento

El mapa muestra el registro de personas afectadas por inundaciones según corregimiento desde el año 1990 al 2014. A escala 1.2000000

Web Map de Ivillamonte_geored

Última modificación: 19 de abril de 2016

★★★★★ (Calificaciones 0, comentarios 0, vistas 72)

[Abrir](#) ▾ [Detalles](#)

Las instituciones del Gobierno trabajan colaborativamente en el uso de las herramientas de generación y publicación de información geoespacial, bajo protocolos estandarizados, permitiéndoles avanzar a buen ritmo, a fin de lograr el objetivo pretendido. (AIG, Agenda Digital 2014-2019).



GEORED

GEORED OPEN DATA

 BUSCAR EN EL MAPA

1-2 de 2 resultados

Relevancia ▾

80 atributos | 631 ubicaciones |



GEORED 507 - Corregimientos - Polígonos - Censos 2010 (WFS) *(de*

OpenData_Demograficos)

Compartido por [jcedeno_geored](#)

Algunos indicadores del Censo Nacional de Población y Vivienda 2010, realizado por el Instituto Nacional de Estadística y Censo de la Contraloría General de la República de Panamá a nivel de corregimientos. Información Disponible CODIGO: Código CORR_NOMB: Corregimientos VPO: Viviendas Particulares Ocupadas VPOTIP01: VPO - Individual permanente VPOTIP02: VPO - Individual semi-permanente VPOTIP03: VPO - Improvisada VPOTIP0...

80 atributos | 631 ubicaciones |



GEORED 507 - Corregimientos - Puntos - Censos 2010 (WFS) *(de*

OpenData_Demograficos)

Compartido por [jcedeno_geored](#)

Algunos indicadores del Censo Nacional de Población y Vivienda 2010, realizado por el Instituto Nacional de Estadística y Censo de la Contraloría General de la República de Panamá a nivel de corregimientos. Información Disponible CODIGO: Código CORR_NOMB: Corregimientos VPO: Viviendas Particulares Ocupadas VPOTIP01: VPO - Individual permanente VPOTIP02: VPO - Individual semi-permanente VPOTIP03: VPO - Improvisada VPOTIP0...

Contáctenos

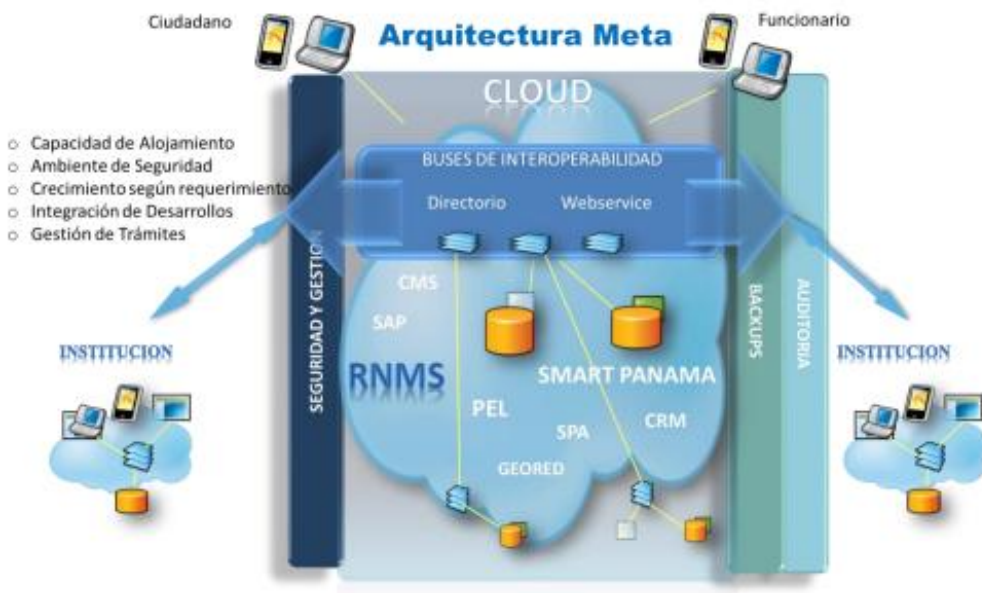
507-9685

507-9686

ipde@anati.gob.pa



HUB GEOESPACIAL



Geonodo es un entorno colaborativo multiinstancia que permite la creación de comunidades para la gestión, catalogación y publicación de la información geoespacial.

La plataforma permite diseñar contenidos que será publicados en mapas y visores geográficos.

Según los privilegios y niveles de acceso, se podrán acceder a entornos web y móvil para consultar, exportar y editar la información





ESTÁNDARES

ACTAS COMITÉ SECTORIAL

Norma 19110 Catalogación

- Acta Comité Sectorial 200514
- Acta Comité Sectorial 290714

Norma ISO 19115 Metadatos

- Acta 1 Comité Sectorial 220114
- Acta 2 Comité Sectorial 280114
- Acta 4 Comité Sectorial 180314

Participation

ISO/TC 211

Geographic information/Geomatics



Fuente: <https://www.iso.org>

COPANIT

Panama

Membership: Member body

Catalogación de objetos geográficos ISO:19119

Metadatos Geográficos ISO:19115-2

Calidad de los Datos ISO: 19157

Especificaciones Técnicas ISO:19131.

The Comisión Panameña de Normas Industriales y Técnicas (COPANIT) operates under the Ministry of Commerce and Industry.

The executive arm of COPANIT is the DGNTI (Dirección de Normas y Tecnológica Industrial), and its main aims are:

- to develop standards through technical committees; and
- to implement programmes related to standardization, quality certification, metrology and conversion to the International System of Units.





INFRAESTRUCTURA PANAMEÑA DE DATOS ESPACIALES





INFRAESTRUCTURA PANAMEÑA DE DATOS ESPACIALES



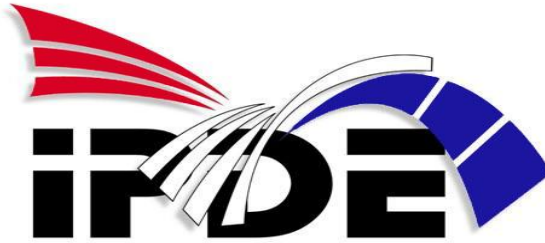
GOBIERNO DE LA REPÚBLICA DE PANAMÁ



Autoridad Aeronáutica Civil



Autoridad Nacional para la Innovación Gubernamental



INFRAESTRUCTURA PANAMEÑA DE DATOS ESPACIALES

Preparándonos para Generar, Compartir e Integrar la Información Geoespacial a Nivel Nacional

