



Mapa Digital de México

EN LÍNEA



MxSIG
Sistema de Información Geográfica

Integración de Herramientas y Datos Abiertos para Análisis Espacial



INSTITUTO NACIONAL
DE ESTADÍSTICA Y GEOGRAFÍA

Experiencia en Sistemas de Información Geográfica

MDM con software libre



- RO94



- CIMA

1994



- NIBA

1998



- Mapa Digital de México versión 1.0

- SCINCE por colonias

2001



- IRIS Zonas Metropolitanas
- ANIM
- Sistema de Información de Índices de Vuelo

- IRIS 2.0

2003



- IRIS 3.0

2005



- SIATL

2007

- DENUE
- Mapa Digital de México versión 5.0

2010



- Mapa Digital de México versión 6.0

2014



- MxSIG

2016



- SCINCE90

1993



- CIEN

1996



- Conteo95



- AGROS



- RO99

1999



- SCINCE 2000

2002



- SCINCE Áreas Conurbadas 2000

2004



- IRIS 4.0
- ECEG
- Conteo 2005

2006



- IRIS-SCINCE II Conteo de Población y Vivienda 2005
- Visualizador de Ortofotos

2008



- Mapa Digital para escritorio versión 5.0

2011



- ECEG
- SCINCE 2010



- MxSIG



- Mapa Digital de México versión 6.1

2015

MDM con software propietario



INSTITUTO NACIONAL
DE ESTADÍSTICA Y GEOGRAFÍA



Mapa Digital de México

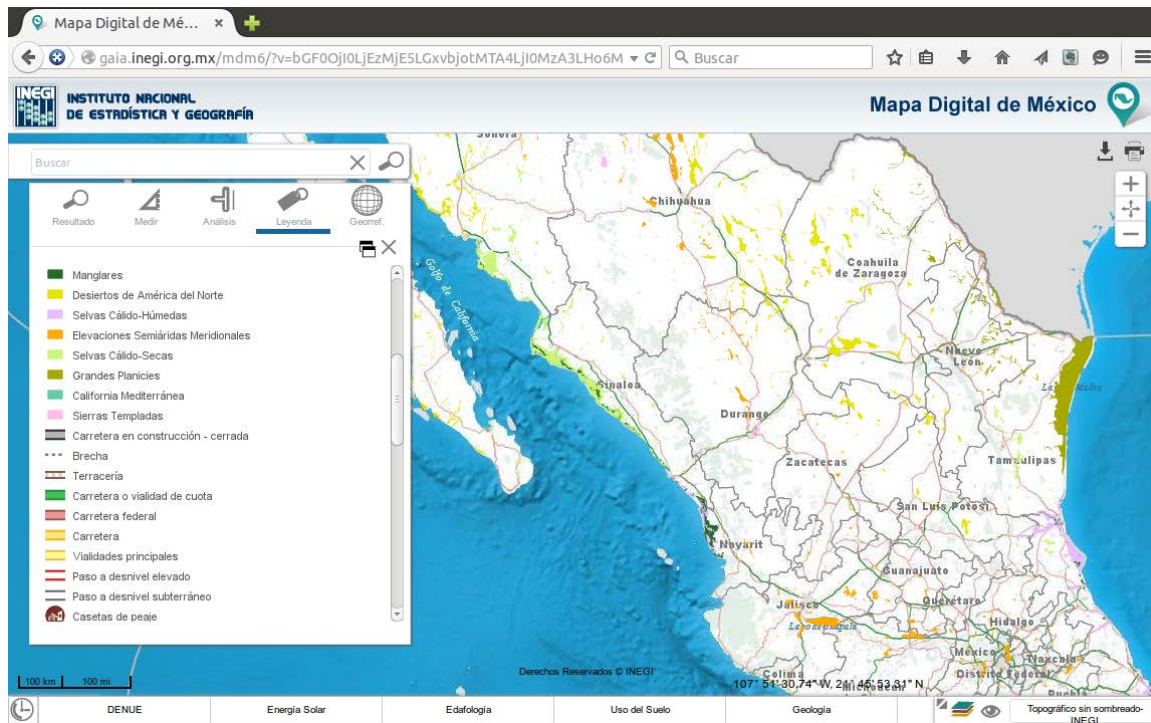
EN LÍNEA



INSTITUTO NACIONAL
DE ESTADÍSTICA Y GEOGRAFÍA

Mapa Digital de México en línea

Aplicación vía web para facilitar el uso, interpretación y análisis de información geográfica y estadística georreferenciada. Está diseñado para ser utilizado por cualquier tipo de usuario sin necesidad de una capacitación previa.

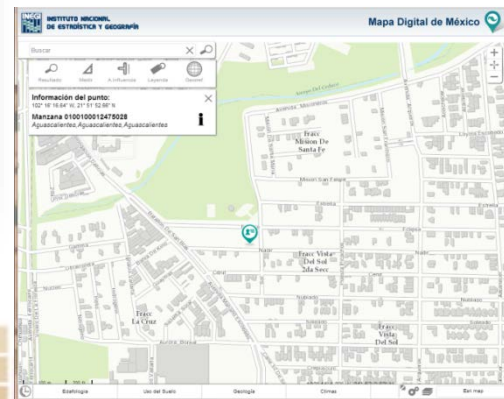
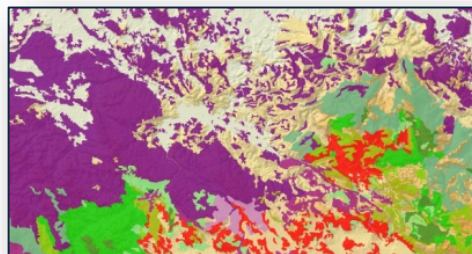
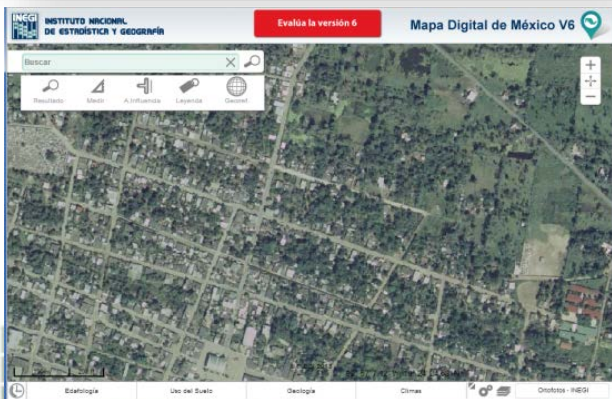
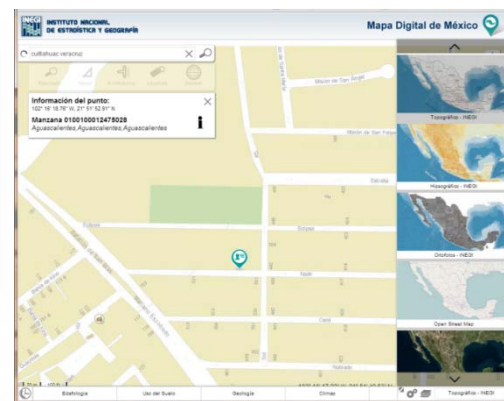
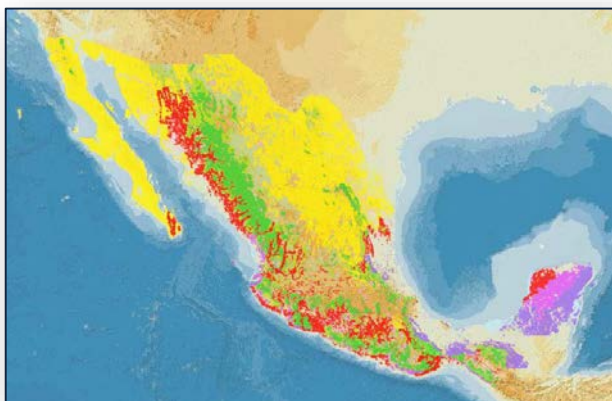


Principales usuarios:

- Tomadores de decisiones
- Estudiantes
- Personas sin experiencia en Sistemas de Información Geográfica
- Público en general

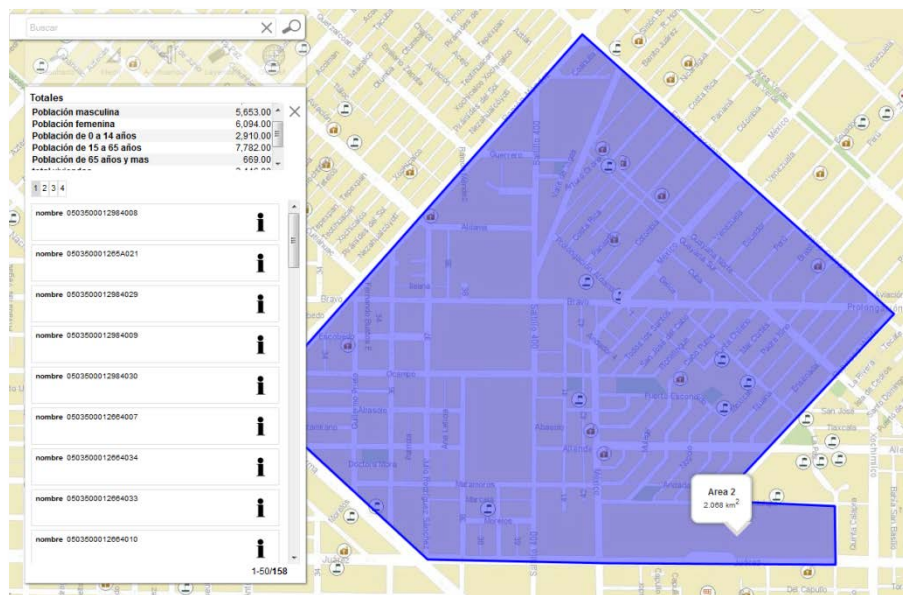
Información Disponible

- 219 capas de información estadística y geográfica
- Más de 71 millones de objetos geográficos.

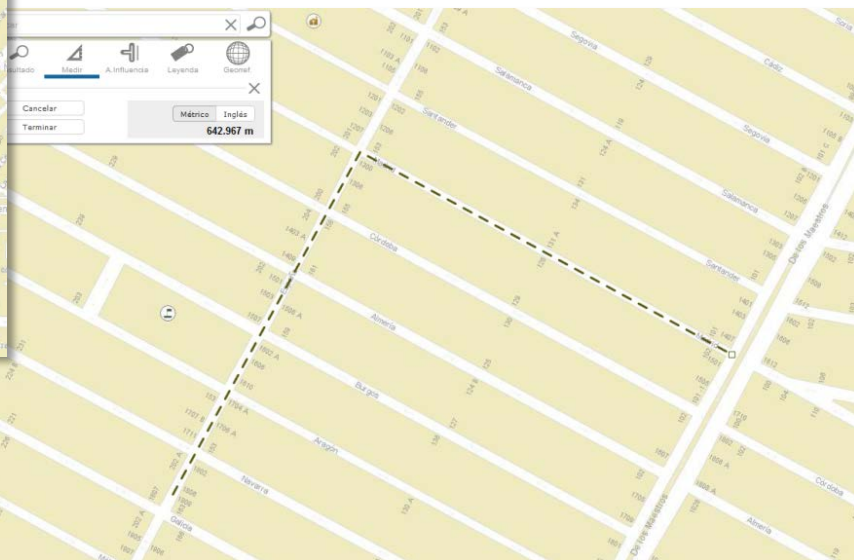


Funcionalidades

Realizar operaciones de análisis espacial



Seleccionar por área de influencia



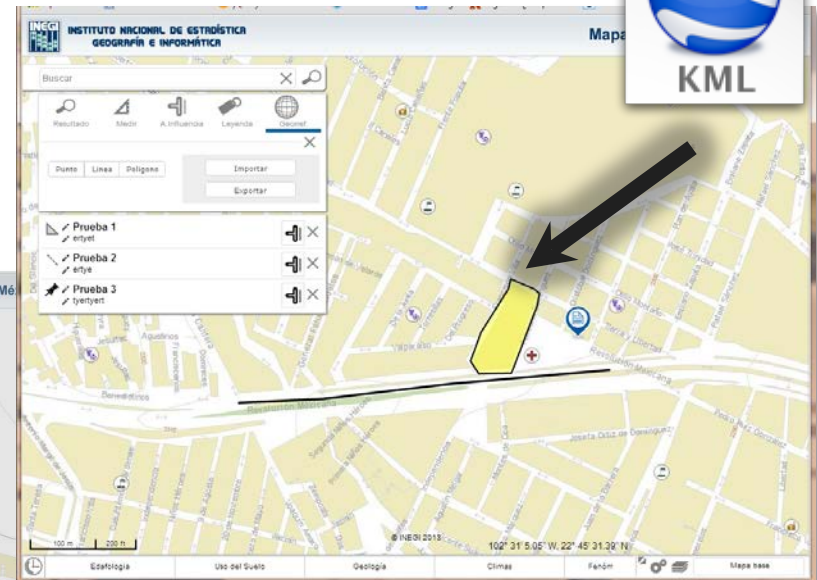
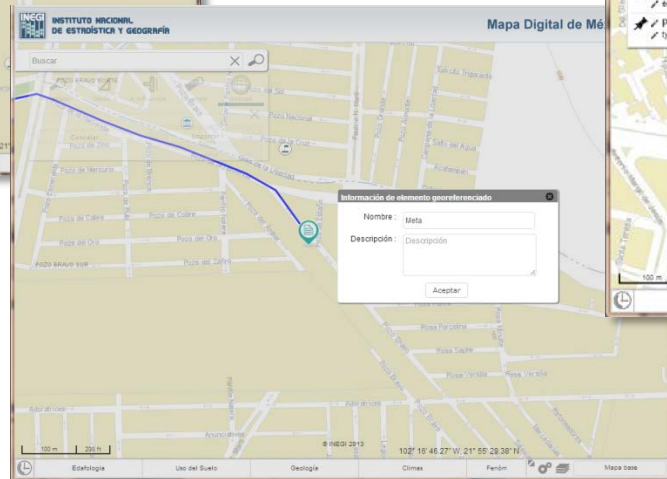
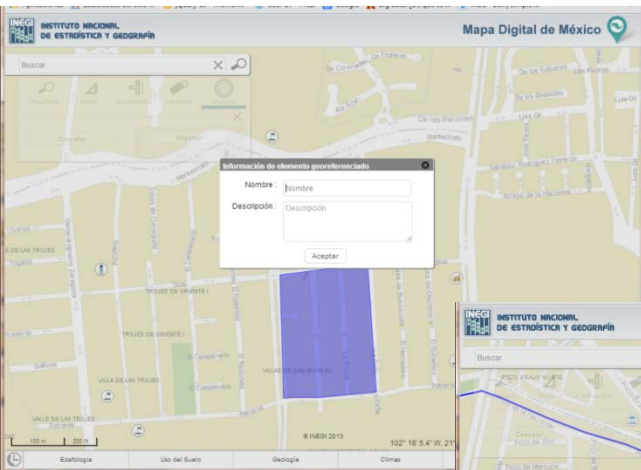
Medir distancia



INSTITUTO NACIONAL
DE ESTADÍSTICA Y GEOGRAFÍA

Funcionalidades

Digitalizar y georreferir



- Permite digitalizar:
 - Áreas
 - Líneas
 - Puntos
- Incluye nombre y descripción

- La digitalización se puede descargar en formato KML
- Es posible importar KML

Funcionalidades

Ruteo:

- Integra el Sistema de Ruteo de México
- Permite obtener ruta óptima y ruta alternativa
- Incluye estimación de costos de combustible y casetas
- Se pueden seleccionar destinos intermedios
- Es posible seleccionar tipo de vehículo y combustible
- Se puede exportar el itinerario



INSTITUTO NACIONAL
DE ESTADÍSTICA Y GEOGRAFÍA



MxSIG

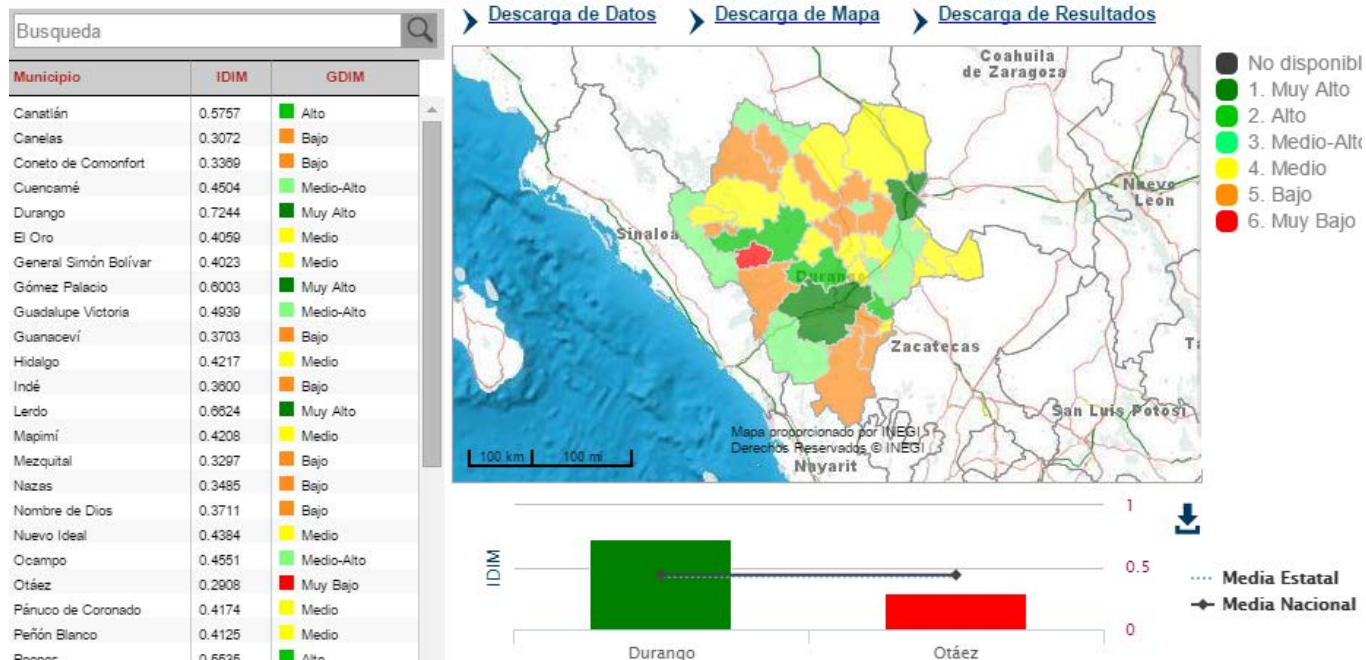
Sistema de Información Geográfica



INSTITUTO NACIONAL
DE ESTADÍSTICA Y GEOGRAFÍA

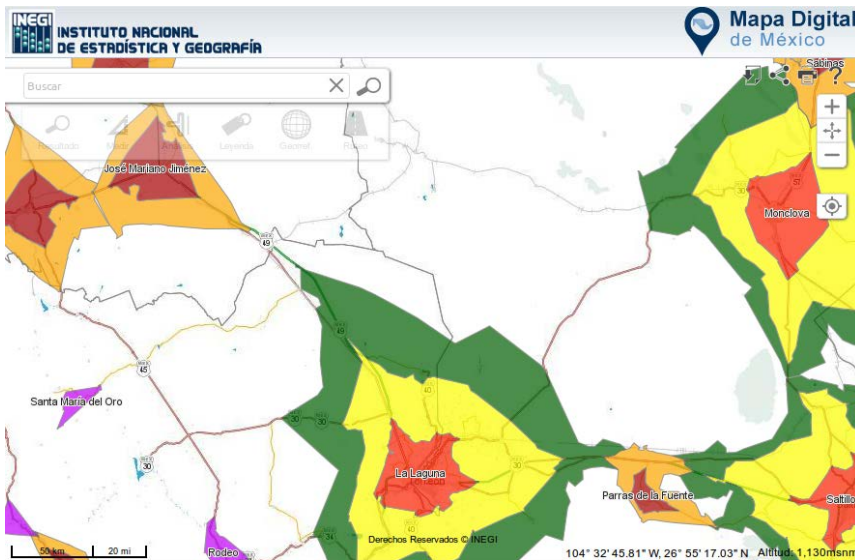
MxSIG

- MxSIG es una plataforma de código abierto desarrollada en el INEGI para implementar soluciones geomáticas para la web.
- El objetivo de estas soluciones es facilitar el uso, integración, interpretación, publicación y análisis de la información geográfica y la información estadística georreferenciada.



Alcances de MxSIG

- MxSIG permite desarrollar diferentes tipos de proyectos y aplicaciones con información georreferenciada, desde un simple visualizador con una o dos capas de información, hasta un completo Sistema de Información Geográfica en web que le permita al usuario interactuar con cientos de capas de información que integren millones de objetos geográficos y realizar análisis espacial sobre ellos.
- De hecho el galardonado Mapa Digital de México en línea (Premio GeoSUR 2015) está implementado sobre la plataforma de software MxSIG.

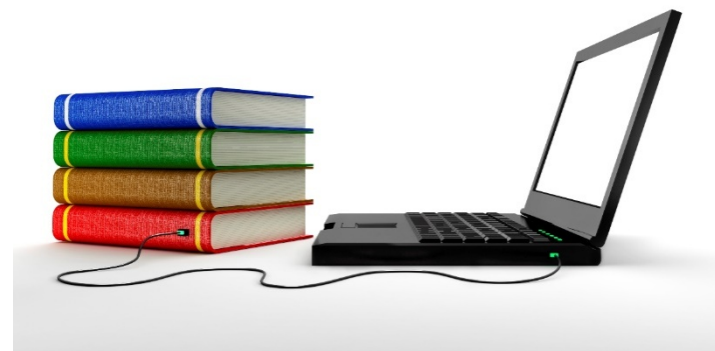


MDM

MxSIG

Recursos disponibles

- Aplicación compilada
 - Del sitio del INEGI
- Código fuente
 - Del portal de GitHub
- Guía de instalación





Software Libre



INSTITUTO NACIONAL
DE ESTADÍSTICA Y GEOGRAFÍA

Software Libre

- MxSIG integra componentes robustos de software con licencia de código abierto o libre
- Los componentes desarrollados por el INEGI también son software libre, amparados bajo la licencia LGPL



Ventajas del Software Libre

- Independencia tecnológica
- Licenciamiento no restrictivo
- Apegado a estándares de interoperabilidad
- Plataforma geomática madura para Infraestructuras de datos espaciales
- Software Geomático Libre para escritorio cada vez más maduro





GeoServicios Estandarizados



INSTITUTO NACIONAL
DE ESTADÍSTICA Y GEOGRAFÍA

GeoServicios estandarizados

- MxSIG soporta y promueve los estándares de interoperabilidad del Open Geospatial Consortium y del Open Source Geospatial Foundation:





Arquitectura



INSTITUTO NACIONAL
DE ESTADÍSTICA Y GEOGRAFÍA

Arquitectura

La Arquitectura Orientada a Servicios de MxSIG permite construir diferentes aplicaciones para diferentes propósitos.



INSTITUTO NACIONAL
DE ESTADÍSTICA Y GEOGRAFÍA

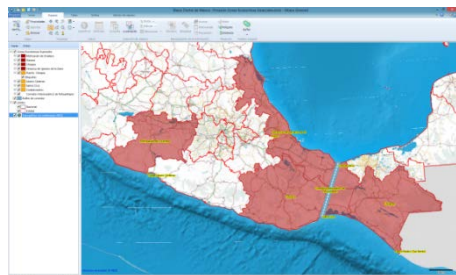


Desarrollo de Proyectos

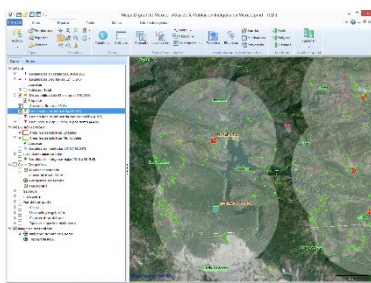


INSTITUTO NACIONAL
DE ESTADÍSTICA Y GEOGRAFÍA

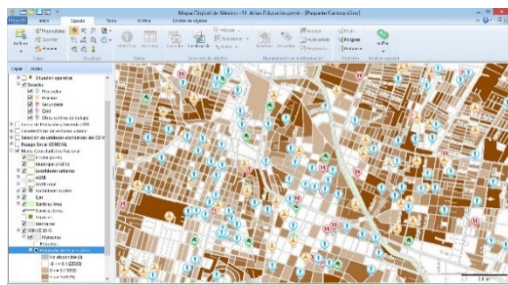
Proyectos con MDM para escritorio



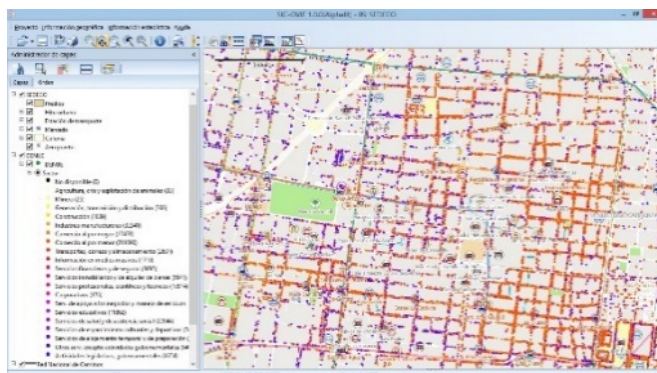
Zonas Económicas Especiales



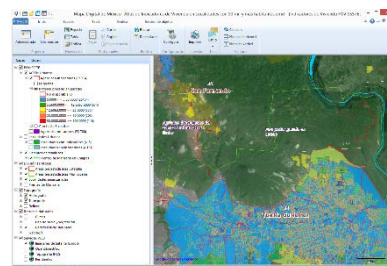
Atlas de Lenguas Indígenas



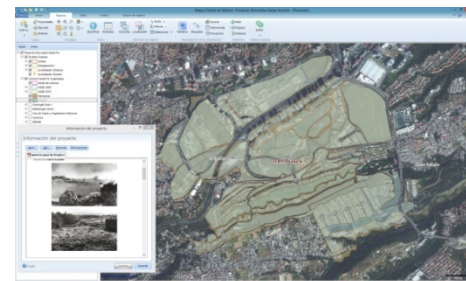
Atlas de Educación Básica y Media Superior



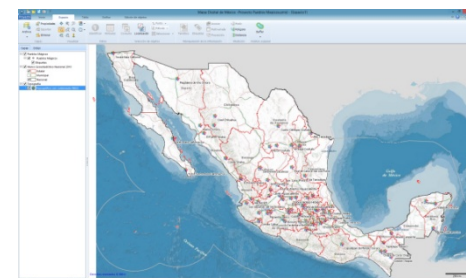
Oficina Virtual de Información Económica CDMX



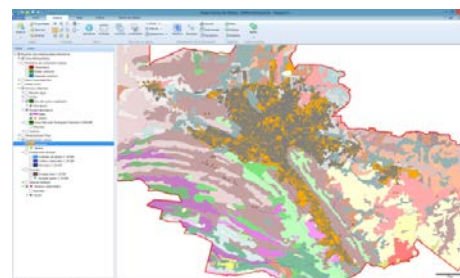
Atlas de Indicadores de Vivienda en Localidades con 50 mil y más habitantes 2015



Derrumbe Santa Fe



Pueblos Mágicos

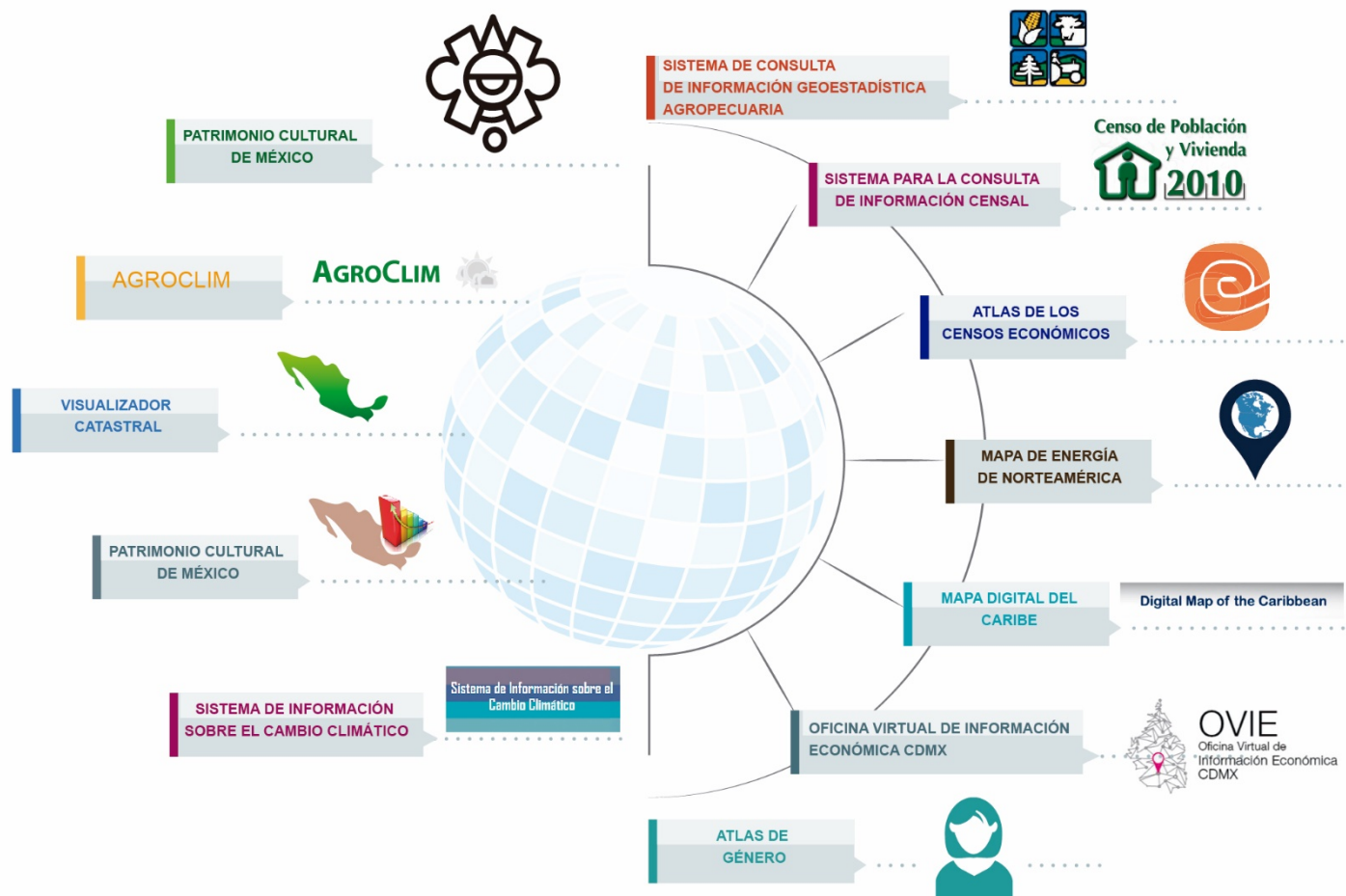


Zona Metropolitana de Monterrey



**INSTITUTO NACIONAL
DE ESTADÍSTICA Y GEOGRAFÍA**

Implementaciones con MxSIG



INSTITUTO NACIONAL
DE ESTADÍSTICA Y GEOGRAFÍA

Municipio de Apodaca

APODACA
ORGULLO DE NUEVO LEÓN



Gobierno Alcalde Transparencia Cabildo Trámites y Servicios Business Apodaca Inteligente



Avisos



Últimas Noticias

En apoyo a los apodacenses el Lic. Oscar Contró en conjunto con la SEDATU ofrece ampliaciones de vivienda, favor de dirigirse a las oficinas de Participación Ciudadana para tener la solicitud.

Los requisitos son los siguientes:

1. Copia del predial.
2. CURP de todos los integrantes de la familia.
3. INE de los integrantes de la familia.
4. Comprobante de domicilio.
5. Fotografías de la fachada, terreno en el que se desea construir y de la vivienda.
6. Traer las medidas del terreno y del espacio en el que se desea construir.

APODACA

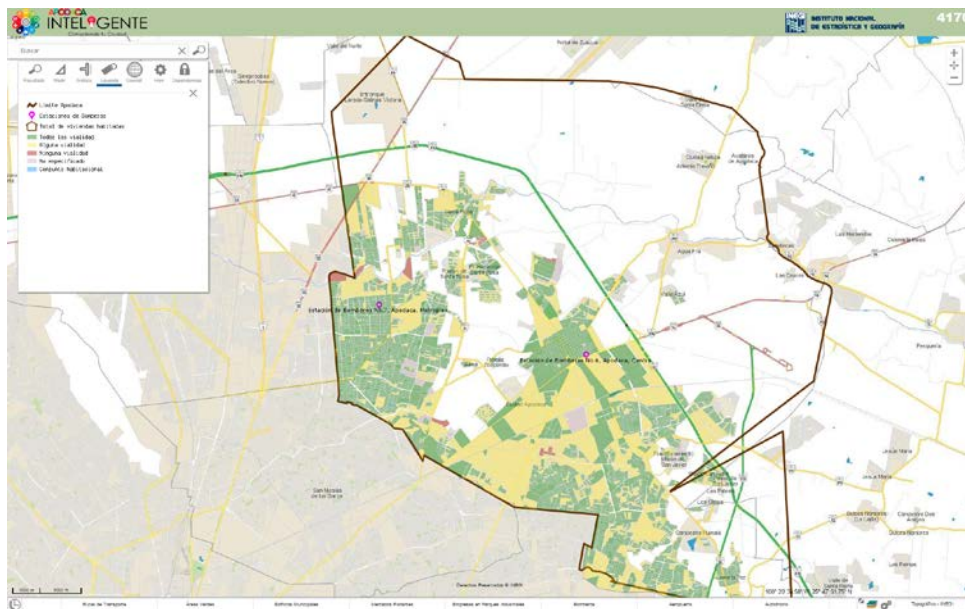
#ApodacaGobierno @ApodacaOficial

Solución definitiva a las continuas quejas sobre ruido excesivo

**Arranque oficial del programa:
"Control de Vecinos Ruidosos"**



Relevantes del día

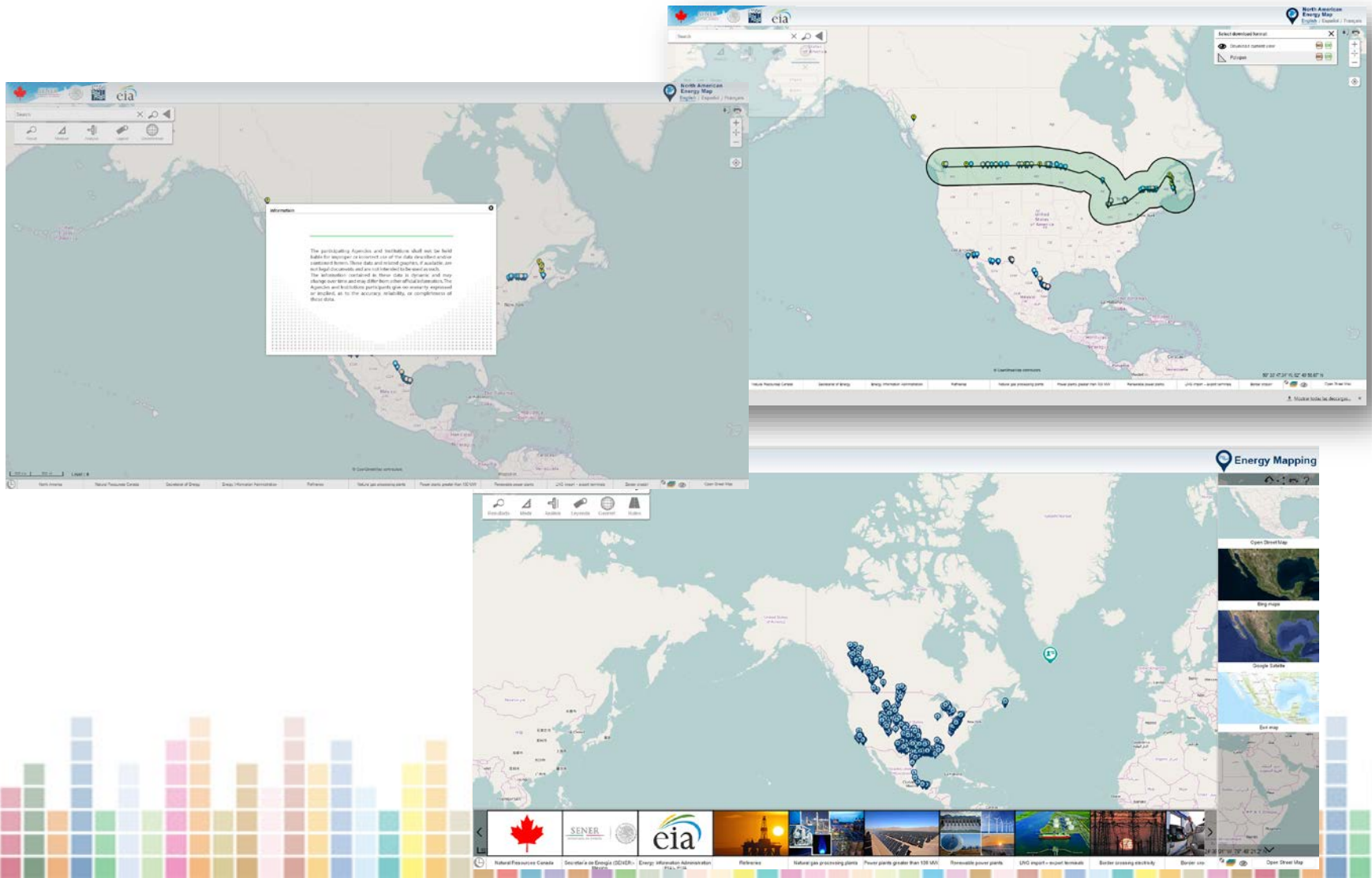


<http://www.apodaca.gob.mx/>



**INSTITUTO NACIONAL
DE ESTADÍSTICA Y GEOGRAFÍA**

Mapa de Energía de América del Norte





Siguientes pasos



INSTITUTO NACIONAL
DE ESTADÍSTICA Y GEOGRAFÍA

Nueva versión de MxSIG

Liberación de MxSIG 2.0



Diciembre 2016



INSTITUTO NACIONAL
DE ESTADÍSTICA Y GEOGRAFÍA

Novedades

Ruteo



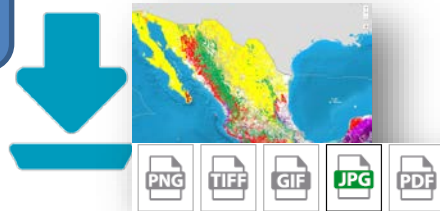
Motor de búsqueda



Map Tile



Descarga de Mapas



Tracking



INSTITUTO NACIONAL
DE ESTADÍSTICA Y GEOGRAFÍA

Siguientes pasos

- Promover el uso y aprovechamiento de la Plataforma Geomática INEGI, conformada por:
 - Mapa Digital de México en línea
 - Mapa Digital de México para escritorio
 - GeoServicios
 - Mapa Base INEGI
 - MxSIG



Mapa Digital
de México
EN LÍNEA



MxSIG
Sistema de Información Geográfica



INSTITUTO NACIONAL
DE ESTADÍSTICA Y GEOGRAFÍA

Conociendo México

01 800 111 46 34

www.inegi.org.mx

atencion.usuarios@inegi.org.mx



@inegi_informa



INEGI Informa



INSTITUTO NACIONAL
DE ESTADÍSTICA Y GEOGRAFÍA