



A Importância da Informação Geoespacial no Gerenciamento de Riscos Naturais nas Américas



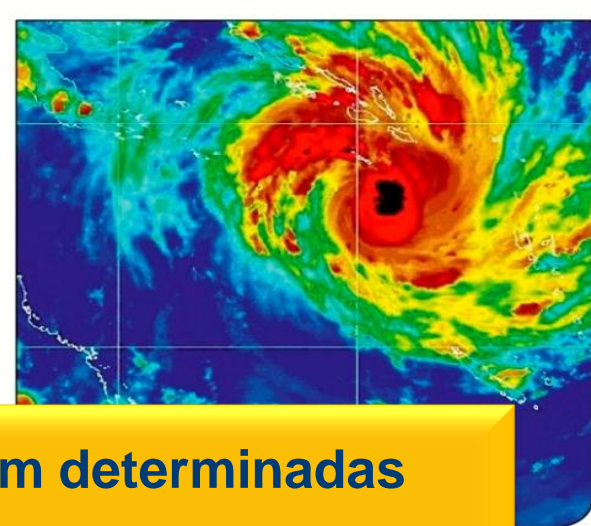
Luiz Paulo Souto Fortes, PhD
Presidente do CP-IDEA

Valéria Oliveira Henrique de Araújo
Secretária Executiva do CP-IDEA

17 de agosto - Rio de Janeiro, Brasil



First questions in any crisis or disaster?



Existem alguns aspectos imediatos a serem determinadas durante qualquer resposta de emergência ou desastre. Uma das primeiras coisas que, juntamente com a gravidade do desastre, vítimas , é o lugar onde ocorreu o evento.



A importância da geoinformação na prevenção e gestão de desastres

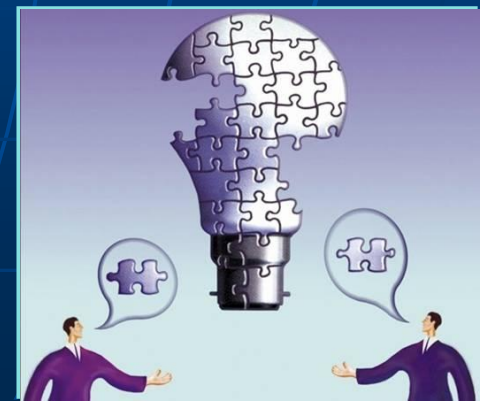
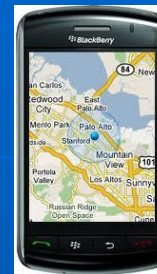
- Afirma-se frequentemente que o maior problema na gestão de desastres não é falta de tecnologia e sim a falta de "informação"
 - Isso é especialmente verdadeiro para geoinformação
 - A gestão de desastres depende de grandes volumes de informações precisas, relevantes, em tempo real, geoinformação de várias organizações, coletadas de forma sistemática
 - Essas informações devem estar descritas num catálogo de metadados e disponibilizado na Web através de infraestruturas de dados espaciais, adotando padrões e normas internacionais, com base em OGC, ISO e outras





No processo de criação do Global Geospatial Information Management Forum - GGIM, a ONU considerou os seguintes aspectos:

- Tecnologias estão disponíveis e as pessoas estão ficando mais familiarizado com informações geoespaciais
- As informações geoespaciais devem estar prontas para atendimento e aplicação nos problemas do mundo real
- Existencia de pouca coordenação entre os Estados-Membros e das organizações internacionais, e falta de conhecimento / interesse entre os decisores políticos.
- Forte interesse e apoio do Secretariado da ONU
- **Crescentes preocupações sobre os problemas globais como as alterações climáticas e catástrofes naturais.**





Global Geospatial Information Management Forum - GGIM

GGIM Home | UN Home | Department of Economic and Social Affairs | UN Statistics Division

Contact Us



GGIM

United Nations Initiative on
Global Geospatial Information Management

PARTNERS

Countries
International Organizations
UN Agencies

PROJECTS WITH MEMBER STATES

UN Map

A global multi-scale geospatial dataset for rapid map production and web mapping in support to the Security Council and the Secretariat including UN field missions...

[more](#)

Global Map

An international cooperation initiative, aiming to develop a digital geo-information framework ensuring spatial resolution at 1 km...

[more](#)

UN International

ABOUT GGIM

The UN Programme on Global Geospatial Information Management (GGIM) aims at playing a leading role in setting the agenda for the development of global geospatial information and to promote its use to address key global challenges. It provides a forum to liaise and coordinate among Member States, and between Member States and international organizations.

[more](#)

GGIM NEWS

AFRICA PREPARATORY GGIM MEETING ADOPTS THE ADDIS ABABA DECLARATION

11 August 2011 -- The African preparatory meeting on the Global Geospatial Information Management (GGIM) closed in Addis Ababa, Ethiopia Wednesday 10 August with the adoption of the Addis Ababa declaration on geospatial information management in Africa. The three-day meeting recommended that African countries, the Economic Commission for Africa (ECA) and the African Union Commission, should finalize and implement the African Action Plan on Geospatial Information Management.

[Press Release](#)

UN CREATES EXPERT GROUP TO CONSULT ON MANAGING GEOSPATIAL INFORMATION

2 August 2011 -- The ECOSOC made history last week in Geneva by establishing a new

GEOSPATIAL INITIATIVES

UNGEGN

United Nations Group of
Experts on Geographical Names

UNRCC

United Nations
Regional Cartographic Conferences

SDI & RP

National Practices in
Geospatial Information Management

MEDIA COVERAGE

Videos by 'PennState Public Broadcasting'

Geospatial Revolution (four 15-minute episodes)

10 August 2011

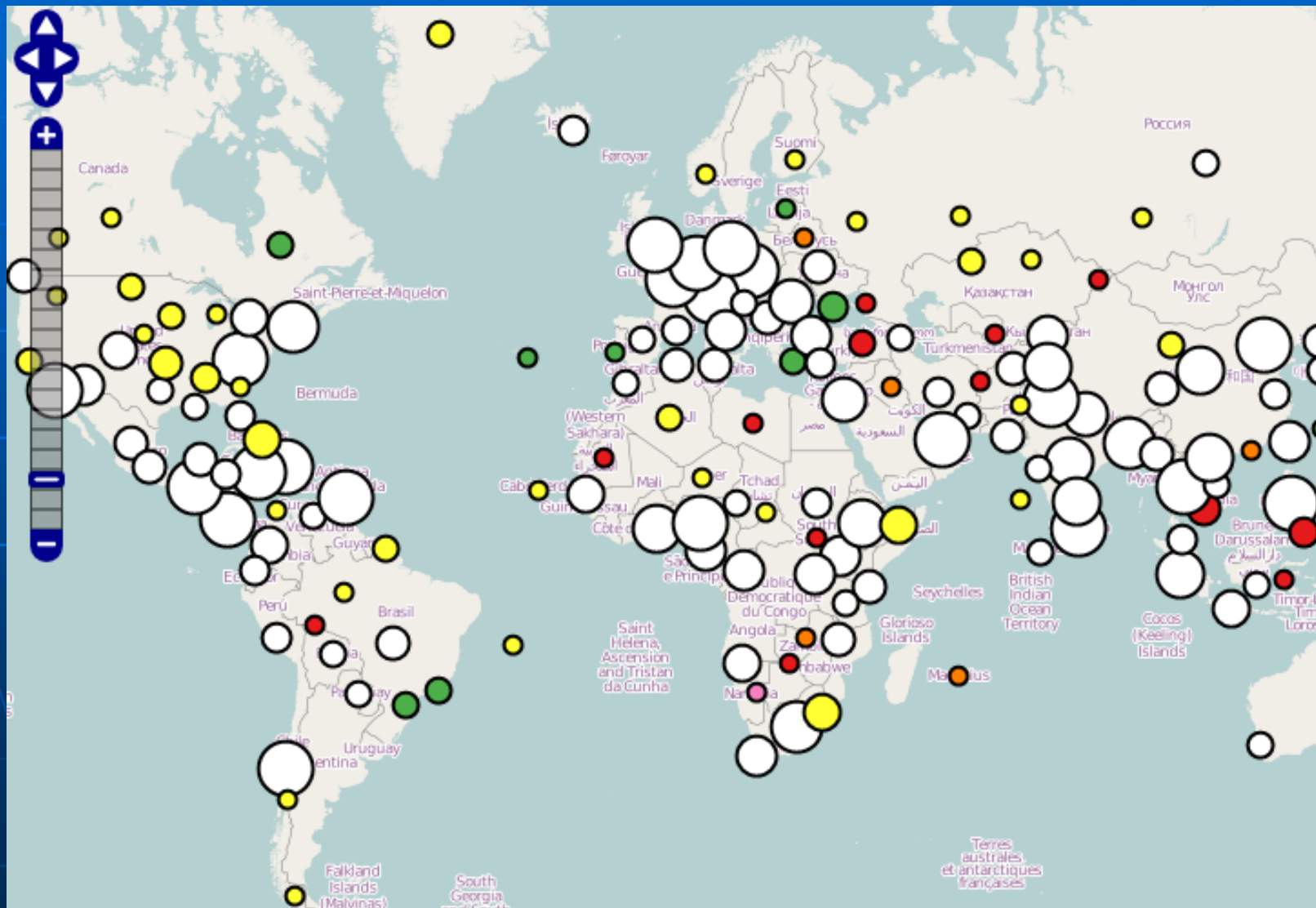
Article in 'The Nation, Nigeria'

UNECA urges African countries to

<http://ggim.un.org>



MAPA DE DESASTRES – SPIDER UN



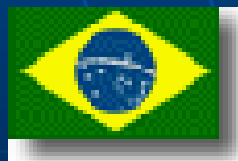


Origem e Objetivo

Comitê Permanente para a Infraestrutura de Dados Geoespaciais das Américas

Criado após a recomendação da 6ª Conferência Cartográfica Regional para as Américas – UNRCC-A (1997)

Estabelecimento e coordenação de políticas e padrões técnicos para o desenvolvimento das IDE nas Américas
Implementação das Resoluções das UNRCC-A



2009 – 2013

Presidência e Secretaria Executiva





Principais Objetivos

1. **Estabelecer e coordenar as políticas e normas técnicas** para o desenvolvimento de infraestrutura de dados geoespaciais para as Américas;
2. **Promover o estabelecimento e desenvolvimento das IDE** em cada país membro CP-IDEA;
3. Promover a **interoperabilidade** de sistemas de informação e entre os países membros, através do uso de padrões;
4. Promover o **intercâmbio de informações** geoespaciais entre todos os países membros das Américas, respeitando a sua autonomia e as suas leis e políticas nacionais;
5. Estimular a cooperação, pesquisa, complementação e intercâmbio de experiências em áreas de conhecimento relacionadas aos dados geoespaciais;
6. **Orientar na elaboração de diretrizes** e estratégias para apoiar os países membros do CP-IDEA no desenvolvimento de informações geoespaciais, considerando as necessidades individuais de cada país;
7. Priorizar o compartilhamento de informações, considerando o marco regulatório de cada país membro;
8. Promover as atividades de **capacitação** em IDE e **transferência** de tecnologia.





Países Membros do Comitê



Argentina



Belize



Bolivia



Brasil



Canada



Chile



Colombia



Costa Rica



Cuba



Ecuador



El Salvador



United States



Guatemala



Guyana



Honduras



Jamaica



Mexico



Nicaragua



Panama



Paraguay



Peru



Dominican Republic



Uruguay



Venezuela



Junta Diretiva (2009 – 2013)

Presidente

*Luiz Paulo Souto Fortes
(Brasil)*



Vice Presidente

Esteban Tohá (Chile)



Secretária-Executiva

Valéria Araújo (Brasil)



**Membro Vogal
(América do Norte)**

*Ivan DeLoatch
(EUA)*



**Membro Vogal
(América Central)**

*Edwin Guillermo Santos Mansilla
(Guatemala)*



**Membro Vogal
(Caribe)
Cuba**



**Membro Vogal
(América do Sul)**

*Esteban Tohá
(Chile)*



Resoluciones aprobadas por la Novena Conferencia Cartográfica Regional de las Naciones Unidas para las Américas o CP- IDEA (ago 2009)

1ª Resolución

Plan de trabajo del CP-IDEA y establecimiento de grupos de trabajo

2ª Resolución

Mecanismos para la creación de infraestructuras de datos espaciales

3ª Resolución

Nuevo estudio sobre la situación de la cartografía por países y regiones

4ª Resolución

Foro para el intercambio de prácticas recomendadas en relación con las infraestructuras de datos espaciales

5ª Resolución

Reunión de seguimiento sobre la gestión del riesgo de desastres y la infraestructura de datos espaciales

6ª Resolución (UNSD)

Cuestiones de financiación

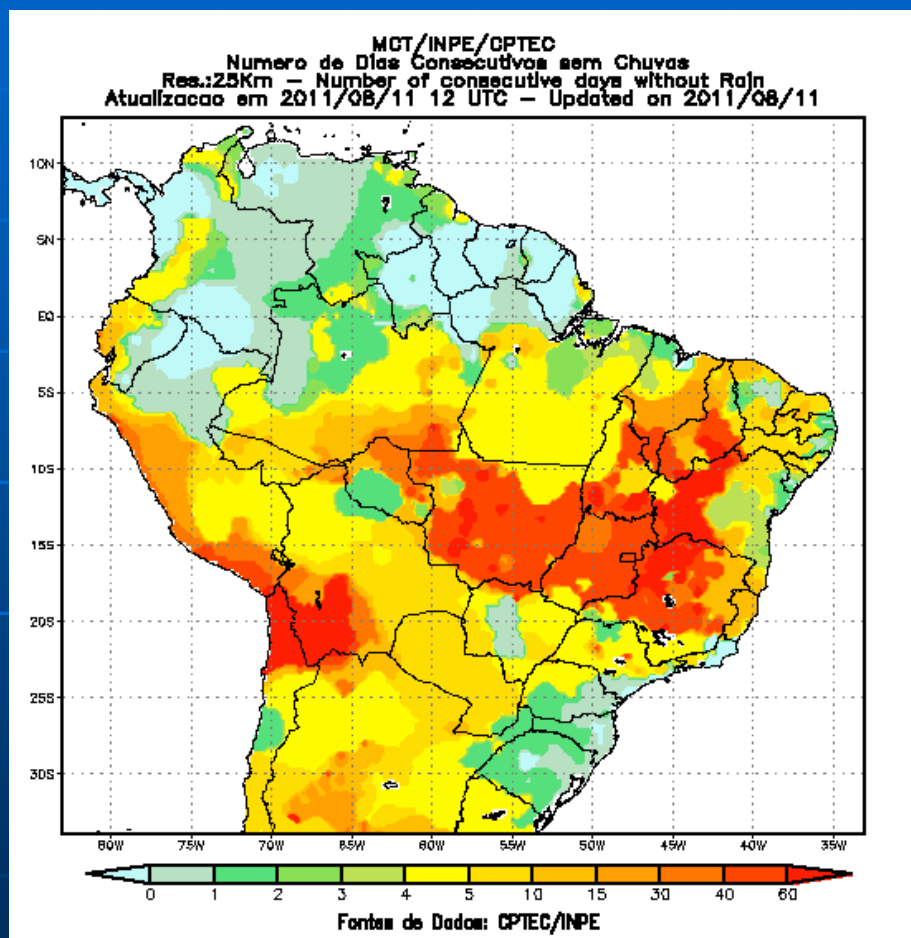
7ª Resolución

Apoyo a la infraestructura de datos espaciales en los países en desarrollo de América y en particular en la región del Caribe





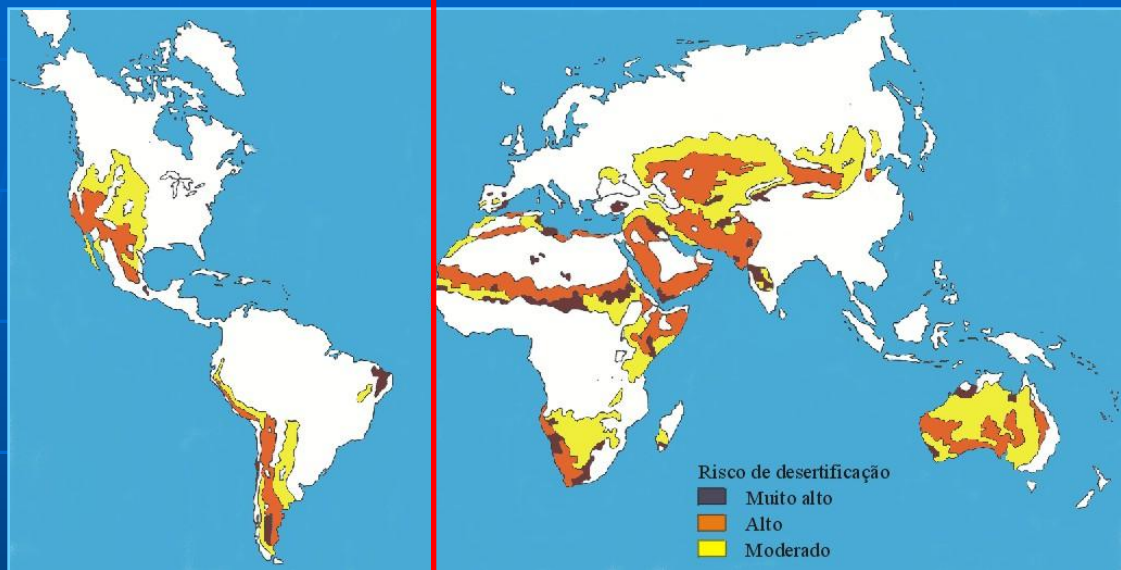
Desastres Naturais – Alguns tipos de eventos



Secas



Desastres Naturais – Alguns tipos de eventos



Cerca de $\frac{1}{4}$ da América Latina e Caribe sofre processo de desertificação



Desastres Naturais – Alguns tipos de eventos



Desmoronamentos

Inundações

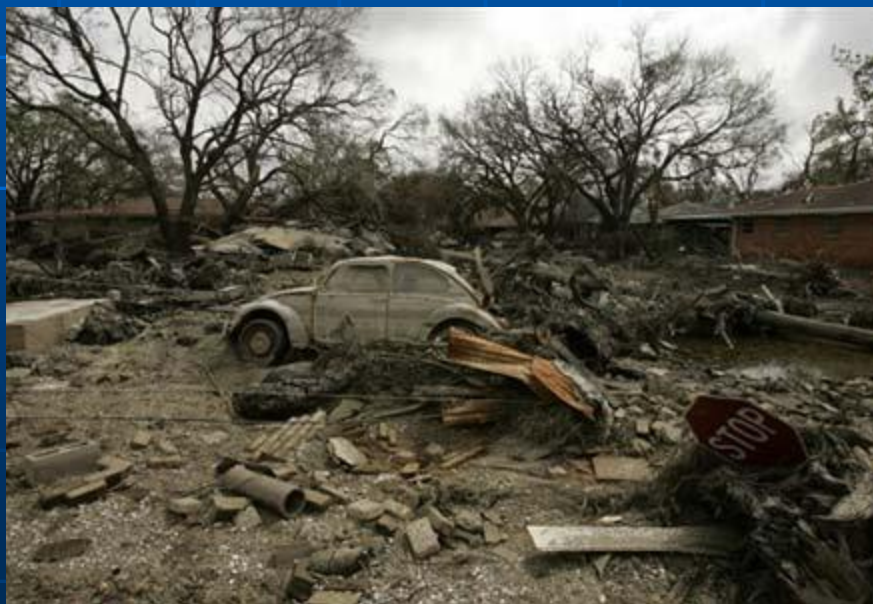




Eventos nas Américas

Terremoto do Haiti de 2010

cerca de 200 000 pessoas



Furacão Katrina - EUA

cerca de 1000 mortos



Eventos nas Américas

Desastres na região serrana do RJ:
janeiro de 2011

Mortos: 916 pessoas

Desaparecidos: 345 pessoas

Desalojados: 35.000 pessoas



O terremoto do Chile de 2010

723 pessoas





The Geospatial Revolution Project (Penn State)



Vídeo educativo disponibilizado em uma das palestras:
<http://geospatialrevolution.psu.edu/>

Chapter 1: Monitoring a Changing Climate

Chapter 2: Preventing Hunger

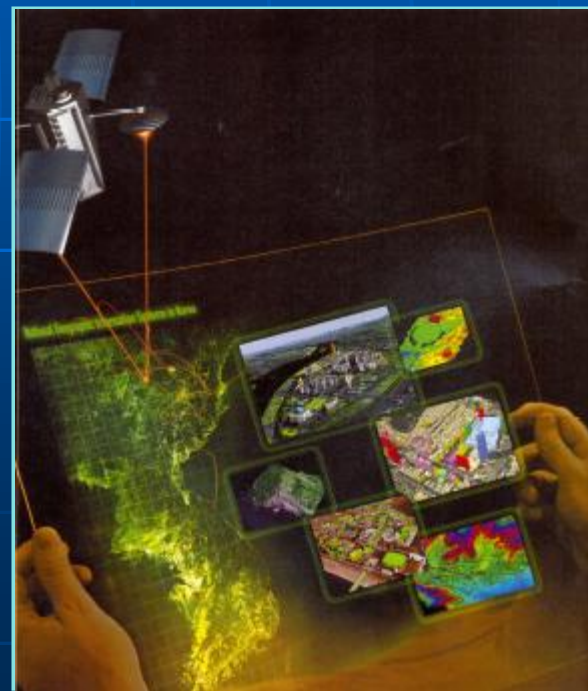
Chapter 3: Tracking Disease

Chapter 4: Mapping Power to the People



Reflexões e Sugestões

- **Todas as IDE na região devem providenciar de dados, informações e metadados – voltados a prevenção e atendimentos emergenciais**
- **Incentivo a todos os países nas Américas – para a criação e manutenção de IDE – para isso o CP-IDEA oferece apoio a partir dos resultados do GTplan –Capacitação, Core de Normas, Lições Aprendidas ...**
- **Criar instancias que funcionem como ponto focal ligado ao tema – para coordenação - criação de grupo de trabalho para estudar e estruturar tema**





Reflexões e Sugestões

- Reforçar participação dos países no CP –IDEA, principalmente na região do Caribe.

Região	Total de países da região	Total de países membros do CP-IDEA	%
América do Norte	3	3	100
América Central	7	7	100
América do Sul	13	11	85
Caribe	28	3	11



Reflexões e Sugestões

- Criar mecanismos para incorporar informações geoespaciais que venham voluntariamente – mapeamento colaborativo.
- Desde a 9ª CCRNU-A , temos visto esforços acerca de questões relacionadas com Desastres Naturais e Desastres Sociais.
- Todos os níveis de governo estarão interessados no controle e monitoramento desses fenômenos e podem ser fonte de financiamento.





Obrigada!

valeria.araujo@ibge.gov.br

www.cp-idea.org

